








Eichwaldhof Pension

Preise in Euro pro Tag und Person inkl. Frühstück

Gertrud Bertele	Lageplan D2 / S. 102	Anz. d. Zimmer/Zimmertyp	Zuschlag	Einrichtung: Parkplatz, Garage, Garten, Liegewiese, Terrasse, Nichtraucherbereich Ausstattung der Zimmer: Telefon, Balkon
Eichwaldstr. 49	Betten gesamt: 12	2 EZ, WC, Bad u./od. Dusche	HP VP	
86825 Bad Wörishofen	 	5 DZ, WC, Bad u./od. Dusche	HP VP	
Tel.: 082 47/45 61				
Fax: 082 47/45 61				
bertele@pension-eichwaldhof.de				
www.pension-eichwaldhof.de				

Kienle Kurpension




Preise in Euro pro Tag und Person inkl. Frühstück

Franz Kienle	Lageplan D4 / S. 105	Anz. d. Zimmer/Zimmertyp	Zuschlag	Einrichtung: Parkplatz, Garten, Liegewiese, Nichtraucherbereich Freizeit-, Sportangebot: Fahrradverleih Ausstattung der Zimmer: Radio, Kinderbett, TV (nur DZ), W-LAN, Balkon
Hildegardstr. 9	Betten gesamt: 10	3 EZ, fließend Kalt- und Warmwasser, Etagedu./WC	HP VP	
86825 Bad Wörishofen	   	5 EZ, WC, Bad u./od. Dusche	HP VP	
Tel.: 082 47/62 17		1 DZ, WC, Bad u./od. Dusche	HP VP	
Fax: 082 47/962 64 27				
kienle-franz@t-online.de				
www.kienle-kurpension.de				

Geschlossen von/bis: 01.11.08–15.03.09

Kreuzer-Mühle Kurpension

Preise in Euro pro Tag und Person inkl. Frühstück

	Günther u. Ludwig Kreuzer Gbr	Lageplan E3 / S. 102	Anz. d. Zimmer/Zimmertyp	Zuschlag
	Untere Mühlstr. 4	Betten gesamt: 16	4 EZ, WC, Bad u./od. Dusche	HP VP
	86825 Bad Wörishofen	 	6 DZ, WC, Bad u./od. Dusche	HP VP
	Tel.: 082 47/96 65-0			
	Fax: 082 47/96 65-38			
	kurheim-kreuzer-muehle@t-online.de			
	www.kurheim-kreuzer-muehle.de			

Einrichtung: Parkplatz, Garage, Garten, Liegewiese, Terrasse, Nichtraucherbereich, W-LAN **Ausstattung der Zimmer:** TV, Radio, Telefon, Balkon **Sonstiges:** Frühstückbuffet, ganzjährig Pauschalkuren, Massagen und Lymphdrainage, geschlossen von/bis: 15.11.2008–31.01.2009

Kneipp zum Kennenlernen (1 Woche)

ÜF ab 375,-

Kneippsche Gesundheitspauschale (2 Wochen)

ÜF ab 725,-

Kneippsche Kurpauschale (3 Wochen)

ÜF ab 1.085,-

Bad Wörishofener Radwanderwoche

–

Hausangebote

Wochenendpauschale

Anreise Donnerstag – Abreise Sonntag oder Anreise Samstag – Abreise Dienstag

3 ÜF, 3x Kneippanwendungen, 1x Massage, 1x 2 Std. Therapie, Kurtaxe

144,- pro Person

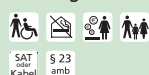
Kröber Kurpension

Preise in Euro pro Tag und Person inkl. Frühstück



Fam. Mayr
Promenadestr. 8
86825 Bad Wörishofen
Tel.: 082 47/57 84 oder 71 29
Fax: 082 47/3 21 62
peter-mayr@gmx.de

Lageplan E4 / S. 104
Betten gesamt: 9



Anz. d. Zimmer/Zimmertyp
5 EZ, WC, Bad u./od. Dusche
2 DZ, WC, Bad u./od. Dusche

24,- bis 28,-
24,- bis 28,-

Zuschlag
HP VP
HP VP

Einrichtung: Parkplatz, Garage, Garten, Liegewiese **Freizeit-, Sportangebot:** Fahrradverleih **Ausstattung der Zimmer:** TV, Radio, Kinderbett, Balkon
Sonstiges: Kneippanwendungen, Massagen, Lymphdrainagen, Akupunktmassage, Magnetfeldtherapie, Fußpflege im Haus, Abrechnung mit allen Kassen für ambulante Badekur und Rezept, div. Pauschalkuren, Kühlschrank und Fernseher im Zimmer. Fahrradverleih kostenlos, Ferienwohnung, Abholung vom Bahnhof, geschlossen von/bis: 30.11.08 bis 28.02.09

Kneipp zum Kennenlernen (1 Woche)

ÜF ab 370,-

Kneippsche Gesundheitspauschale (2 Wochen)

ÜF ab 690,-

Kneippsche Kurpauschale (3 Wochen)

ÜF ab 1.010,-

Bad Wörishofener Radwanderwoche

ÜF ab 270,-

Hausangebote

Thermenwoche

7 Übernachtungen mit Frühstück, 2x Massage, 2x 2 Std., 2x 4 Std. Therme, Kurtaxe
290,-

Rückenverwöhnwoche

7 Übernachtungen mit Frühstück, 3x Heusack, 2x Rückenguss warm, 2x Lumbalguss, 3x Teilmassage, Kurtaxe
300,-

Venenwoche

7 Übernachtungen mit Frühstück, 6x Beinwickel, 6x Kneippgüsse, Kurtaxe
340,-

Linder Kneipp-Kurpension

Preise in Euro pro Tag und Person inkl. Frühstück



Fam. Linder-Linke
Bachstr. 7
86825 Bad Wörishofen
Tel.: 082 47/52 79
Fax: 082 47/84 27
kurpension@linder-linke.de

Lageplan E4 / S. 104
Betten gesamt: 16



Anz. d. Zimmer/Zimmertyp
10 EZ, WC, Bad u./od. Dusche
3 DZ, WC, Bad u./od. Dusche

25,- bis 27,-
25,- bis 27,-

Zuschlag
HP VP
HP VP

Einrichtung: Parkplatz, Garten, Liegewiese, Nichtraucherbereich **Ausstattung der Zimmer:** Balkon **Sonstiges:** SAT-TV-Anschluss, RAL-Gütezeichen, Frühstücksbuffet, Gästekühlschrank, Abrechnung mit allen Kostenträgern, Pauschalkuren, geschlossen von/bis: November 2008 bis Februar 2009

Kneipp zum Kennenlernen (1 Woche)

ÜF ab 345,-

Kneippsche Gesundheitspauschale (2 Wochen)

ÜF ab 690,-

Kneippsche Kurpauschale (3 Wochen)

ÜF ab 1.010,-

Bad Wörishofener Radwanderwoche

ÜF ab 240,-

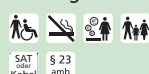
Nägele Kurpension

Preise in Euro pro Tag und Person inkl. Frühstück



Martin Nägele
Obere Mühlstr. 8 a
86825 Bad Wörishofen
Tel.: 082 47/22 53
ch.naegele@web.de

Lageplan E5 / S. 103
Betten gesamt: 40



Anz. d. Zimmer/Zimmertyp
28 EZ, WC, Bad u./od. Dusche
6 DZ, WC, Bad u./od. Dusche

23,- bis 33,-
23,- bis 33,-

Zuschlag
HP VP
HP VP

Einrichtung: Parkplatz, Garten, Liegewiese, Terrasse, Nichtraucherbereich **Freizeit-, Sportangebot:** Fahrradverleih, Solarium **Ausstattung der Zimmer:** Balkon **Sonstiges:** kostenloser Fahrradverleih, SAT-TV-Anschluß, Gästekühlschrank, Hausbibliothek, alle Kneippanwendungen im Haus, geschlossen von/bis: 01.12.08–15.01.09

Kneipp zum Kennenlernen (1 Woche)

ÜF ab 350,-

Kneippsche Gesundheitspauschale (2 Wochen)

ÜF ab 680,-

Kneippsche Kurpauschale (3 Wochen)

ÜF ab 1.010,-

Bad Wörishofener Radwanderwoche

–

Hausangebote

3-Tage-Kneipp Schnupperpauschale

3 Übernachtungen mit Frühstück, 4 Kneippanwendungen, Kurtaxe
140,-


3-Tage-Thermenpauschale

3 Übernachtungen mit Frühstück, 2x Thermenbesuch à 4 Std., Kurtaxe
150,-

Ostler Kurheim

Preise in Euro pro Tag und Person inkl. Frühstück

Marianne Ostler
Am Anger 17
86825 Bad Wörishofen
Tel.: 082 47/27 59

Lageplan E3 / S. 106
Betten gesamt: 8
 § 23 amb

Anz. d. Zimmer/Zimmertyp
2 EZ, WC, Bad u./od. Dusche 18,- bis 21,-
3 DZ, WC, Bad u./od. Dusche 18,- bis 21,-

Zuschlag
HP VP
HP VP


Einrichtung: Parkplatz, Garten, Liegewiese, Terrasse
Ausstattung der Zimmer: Radio, Balkon

Parkblick Kurpension

Preise in Euro pro Tag und Person inkl. Frühstück



Irmingard Trautmann
Hermann-Aust-Str. 14 b
86825 Bad Wörishofen
Tel.: 082 47/54 74
Fax: 082 47/39 53 91
georgtrautmann@t-online.de

Lageplan D4 / S. 106
Betten gesamt: 11
 § 23 amb SAT oder Kabel

Anz. d. Zimmer/Zimmertyp
3 EZ, WC, Bad u./od. Dusche 24,- bis 26,-
3 DZ, WC, Bad u./od. Dusche 21,- bis 22,-
1 Zweibettzi., WC, Bad u./od. Dusche 20,-


Zuschlag
HP VP
HP VP
HP VP

Einrichtung: Parkplatz, Garten, Liegewiese, Terrasse, Nichtraucherbereich **Ausstattung der Zimmer:** Radio, Balkon **Sonstiges:** Reichhaltiges Frühstücksbuffet, Pauschalkuren auf Anfrage, Übernachtungsmöglichkeit ab drei Tage, geschlossen von/bis: 13.10.08–15.02.09

Rauch Kneippkurpension

Preise in Euro pro Tag und Person inkl. Frühstück

N. und E. Gnadt
Kneippstr. 24
86825 Bad Wörishofen
Tel.: 082 47/96 89-0
Fax: 082 47/96 89 40
kurheim.rauch@t-online.de

Lageplan E4 / S. 104
Betten gesamt: 22
 SAT Kabel § 107 SGB § 23 amb

Anz. d. Zimmer/Zimmertyp
8 EZ, WC, Bad u./od. Dusche 26,- bis 31,-
6 EZ, fließend Kalt- u. Warmwasser, Etagen-WC 20,- bis 24,-
2 DZ, WC, Bad u./od. Dusche 25,- bis 30,-
2 App., WC, Bad u./od. Dusche 26,- bis 32,-


Zuschlag
HP VP
HP VP
HP VP
HP VP

Einrichtung: Parkplatz, Garage, Garten, Liegewiese, Terrasse, Nichtraucherbereich
Freizeit-, Sportangebot: Solarium
Ausstattung der Zimmer: Telefon
geschlossen von/bis: 31.10.08 bis 01.03.09

Sonnenalm Kurheim

Preise in Euro pro Tag und Person inkl. Frühstück

Wilhelm Trommer
Schlingener Str. 34 a
86825 Bad Wörishofen
Tel.: 082 47/49 88
Fax: 082 47/30 86 16
w.trommer@web.de
www.kurheimsonnenalm.de

Lageplan F5 / S. 105
Betten gesamt: 11
 § 23 amb

Anz. d. Zimmer/Zimmertyp
3 EZ, WC, Bad u./od. Dusche 19,- bis 24,-
4 DZ, WC, Bad u./od. Dusche 19,- bis 24,-


Zuschlag
HP VP
HP VP

Einrichtung: Parkplatz, Garten, Liegewiese, Terrasse, Nichtraucherbereich
Ausstattung der Zimmer: Balkon

Sonnenwinkel Kurpension

Preise in Euro pro Tag und Person inkl. Frühstück

R. Trautwein
Bachstr. 20 a
86825 Bad Wörishofen
Tel.: 082 47/96 10-0
Fax: 082 47/96 10-21

Lageplan E4/5 / S. 105
Betten gesamt: 10
 § 23 amb SAT oder Kabel

Anz. d. Zimmer/Zimmertyp
6 EZ, WC, Bad u./od. Dusche 27,-
2 DZ, WC, Bad u./od. Dusche 27,-

Zuschlag
HP VP
HP VP

Einrichtung: Parkplatz, Garten, Liegewiese, Lift im Haus **Ausstattung der Zimmer:** TV, Balkon
geschlossen von/bis: 01.11.08–28.02.09

Stampf Kurpension

Preise in Euro pro Tag und Person inkl. Frühstück

W. und M. Reisberger
Ganghoferstr. 9
86825 Bad Wörishofen
Tel.: 082 47/59 11

Lageplan F4
Betten gesamt: 15
 § 23 amb

Anz. d. Zimmer/Zimmertyp
7 EZ, WC, Bad u./od. Dusche 18,- bis 23,-
4 DZ, WC, Bad u./od. Dusche 19,- bis 23,-

Zuschlag
HP VP
HP VP

Einrichtung: Parkplatz, Garten, Nichtraucherbereich **Ausstattung der Zimmer:** Balkon

Tornow Kurpension

Preise in Euro pro Tag und Person inkl. Frühstück



Helmut Tornow
Gutenbergweg 4
86825 Bad Wörishofen
Tel.: 082 47/54 51
Fax: 082 47/33 45 52
kurheim_tornow@t-online.de

Lageplan F5
Betten gesamt: 6
 § 23 amb SAT oder Kabel

Anz. d. Zimmer/Zimmertyp
2 EZ, WC, fließend Kalt- u. Warmwasser, Etagendusche 19,- bis 20,-
1 DZ, fließend Kalt- u. Warmwasser, Etagendusche 20,-
1 DZ, WC, Bad u./od. Dusche 21,-

Zuschlag
HP VP
HP VP
HP VP

Einrichtung: Parkplatz, Garten, Liegewiese, Terrasse, Nichtraucherbereich **Freizeit-, Sportangebot:** Fahrradverleih **Ausstattung der Zimmer:** TV, Radio, Kinderbett, Balkon **Sonstiges:** Kneipp-Plakette (anerkannter Kneipp-Kurbetrieb), kostenloser Fahrradverleih, Nordic-Walking-Führungen

Ute Kneipp-Kurheim

Preise in Euro pro Tag und Person inkl. Frühstück

Rita Kerner
Füssener Str. 7
86825 Bad Wörishofen
Tel.: 082 47/49 13
ute1102@web.de

Lageplan F3 / S. 106
Betten gesamt: 8



§ 23
amb

SAT
Kabel

Anz. d. Zimmer/Zimmertyp
2 EZ, WC, Bad u./od. Dusche
3 Zweibettzi., WC, Bad u./od.
Dusche

29,50 bis 33,-
26,50 bis 30,-

Zuschlag
HP VP
HP VP

Einrichtung: Parkplatz, Garage, Garten, Liegewiese, Terrasse, Nichtraucherbereich
Ausstattung der Zimmer: TV, Radio, Balkon
geschlossen von/bis: 30.11.08–01.02.09

Vogel-Schuster Kurpension

Preise in Euro pro Tag und Person inkl. Frühstück

Maria Schuster
Lilienstr. 2
86825 Bad Wörishofen
Tel.: 082 47/27 83

Lageplan F3 / S. 106
Betten gesamt: 9



§ 23
amb

Anz. d. Zimmer/Zimmertyp
5 EZ, fließend Kalt- u. Warm-
wasser, Etagedusche/-WC
2 DZ, WC, Bad u./od. Dusche

19,50 bis 21,-
20,- bis 21,-

Zuschlag
HP VP
HP VP

Einrichtung: Parkplatz, Garage, Garten, Liegewiese, Nichtraucherbereich
Ausstattung der Zimmer: Balkon
geschlossen von/bis: 01.11.08–01.03.09

Weindl Kurpension

Preise in Euro pro Tag und Person inkl. Frühstück

Monika Huber
Peter-Dörfler-Str. 4
86825 Bad Wörishofen
Tel.: 082 47/58 01
Fax: 082 47/99 87 61
kurpension.weindl@t-online.de

Lageplan F4
Betten gesamt: 12



§ 23
amb

Anz. d. Zimmer/Zimmertyp
6 EZ, WC, Bad u./od. Dusche
3 DZ, WC, Bad u./od. Dusche

23,- bis 25,-
23,- bis 25,-

Zuschlag
HP VP
HP VP

Einrichtung: Parkplatz, Garten, Liegewiese
Ausstattung der Zimmer: Balkon
geschlossen von/bis: 03.11.08–06.01.09



Jede Jahreszeit hat ihren eigenen
Reiz in der Gesundheitsstadt
Bad Wörishofen.



Alte Mühle Kirchdorf



Gudrun Marquardt
Schwedenstr. 16
86825 Bad Wörishofen
Tel.: 082 47/33 47 18
Fax: 082 47/33 47 19
mail@alte-muehle-kirchdorf.de
www.alte-muehle-kirchdorf.de

Lageplan
a2 (Kirchdorf)
Betten gesamt: 6



Preise in Euro pro Tag und Person inkl. Frühstück

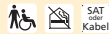
Anz. d. Zimmer/Zimmertyp	
1 EZ, fließend Kalt- u. Warmwasser, Etagedusche/-WC	25,-
2 DZ, fließend Kalt- u. Warmwasser, Etagedusche/-WC	25,-

Einrichtung: Parkplatz, Garten, Terrasse, Liegewiese **Sonstiges:** Alte Wassermühle mit Wasserrad und Stauteich. Grillplatz für Gäste. Viele Tiere: Esel, Schafe, Schweine, Hühner, etc. Wanderung oder Kutschfahrt mit Eseln bei frühzeitiger Anmeldung möglich.

Bergsicht

E.+F. Barz
Schlingener Str. 5
86825 Bad Wörishofen
Tel.: 082 47/99 77 32
Fax: 082 47/99 77 32
www.xy44.de/barz

Lageplan F5
Betten gesamt: 7



Anz. d. Zimmer/Zimmertyp	
5 EZ, WC, Bad u./od. Dusche	23,- bis 25,-
1 DZ, WC, Bad u./od. Dusche	24,-

Preise in Euro pro Tag und Person inkl. Frühstück

Einrichtung: Parkplatz, Garten, Liegewiese **Ausstattung der Zimmer:** Balkon

St. Georg Kurpension

Elisabeth Braun
Am Kreuzacker 10
86825 Bad Wörishofen
Tel.: 082 47/48 81

Lageplan F2
Betten gesamt: 6

Anz. d. Zimmer/Zimmertyp	
2 EZ, WC, Bad u./od. Dusche	18,- bis 21,-
2 DZ, WC, Bad u./od. Dusche	18,- bis 23,-

Preise in Euro pro Tag und Person inkl. Frühstück

Einrichtung: Parkplatz, Garten, Liegewiese, Terrasse **Freizeit-, Sportangebot:** Fahrradverleih **Ausstattung der Zimmer:** Balkon



Der Skyline Park ist das Vergnügungsparadies für alle Jungen und Junggebliebenen! Bei Achterbahn, Riesenrad und CineMatrix vergeht die Zeit wie im Fluge. Für Familien gibt es kaum etwas besseres! Und wer zwischendrin eine Pause braucht, der besucht den Streichelzoo oder setzt sich in einen der Biergärten.



Erholungs- Ferien erleben ..

Nur wenige Gehminuten vom Zentrum und von der neuen Therme in Bad Wörishofen finden Sie unseren Wellness-Ferienhof mit Schönheitsfarm. Wir bieten Ihnen großzügige, komfortable und gemütlich eingerichtete Ferienwohnungen von 45 bis 60 qm Wohnfläche. Unsere Wellness-Oase mit finnischer Sauna, Dampfbad und der urgemütlichen Heudampfsauna lädt Sie zu Entspannung und Wohlbefinden ein.



**Wellness
Ferienhof
LANG**
mit Schönheitsfarm



Jede Wohnung ist mit einer kompletten Küchenzeile eingerichtet. Geschmackvoll ausgestattet mit geölten Eichenmöbeln und Naturholz-Fussböden. Unsere Nichtraucher-Wohnungen bieten für 2 - 4 Personen reichlich Platz. Rücksichtsvolle Raucher sind aber auch herzlich willkommen.

Wir bieten Ihnen ein leckeres und reichhaltiges Kneipp-Schlemmerfrühstücksbuffet oder Brötchenservice an.

*Hier lasse ich
mich verwöhnen ..*

**Henriette Sailer
SPA-Kosmetik
& Wellness**



Die Schönheitsfarm im Wellness-Ferienhof LANG

Körper, Geist und Seele werden in unserer Schönheitsfarm tiefe innere Ruhe und neues Lebensgefühl finden. Wir bieten alle bekannten und aktuellen Kosmetik- und Wellnessprogramme an.

Tel./Fax: (08247) 99 73-21 E-Mail:
Mobil: (0171) 686 78 91 info@spa-kosmetik-wellness.de

- ✱ 1 bis 2 Schlafräume, Bad mit Dusche/WC, Fön, Kosmetikspiegel, Handtuchwärmer
- ✱ Nichtraucherhaus, Wohnraum mit SAT-TV, Telefon und Internetanschluß, Balkon oder Terrasse
- ✱ komplett eingerichtete Küchenzeile mit Spülmaschine, 4-Plattenherd, Backofen und Kühl-/Gefrierschrank
- ✱ Benutzung unseres großzügigen Wellnessbereiches Bademantel und Saunahandtuch
- ✱ Carports für PKW oder Motorräder, Lift im Haus
- ✱ Ferienwohnung 1 im EG ist vollständig barrierefrei für Rollstuhlfahrer geeignet

**Fragen Sie nach unseren aktuellen
Komplett- und Pauschalangeboten!**



Wir verwenden und empfehlen Naturprodukte der Firmen: Binella, Gerhard Klapp, Beatrix Strobel, Thalga-Thalasso und Sixtus

www.spa-kosmetik-wellness.de



Anerkannter Kneipp Gesundheitshof

Telefon: +49 (0) 8247 / 99 73 00
Telefax: +49 (0) 8247 / 99 84 30

E-Mail: info@wellnessferienhof-lang.de • Internet: www.wellnessferienhof-lang.de

Wellness Ferienhof LANG

Fam. Michaela und Werner Lang
Kirchdorfer Straße 7a

D-86825 Bad Wörishofen



EXKLUSIV WOHNEN IM ★★★★★ AMBIENTE

Besonders frei und unabhängig in der Gestaltung Ihres Aufenthalts sind Sie in unseren komfortablen Ferienwohnungen. Die Wohnungen sind für 2 bis 3 Personen geeignet und voll ausgestattet mit Küche, Bad/Dusche/WC, Balkon, TV und Telefon. Auf Wunsch können Sie im Restaurant des Hotels essen und den kompletten hohen Standard unseres 4-Sterne-Hauses genießen. Die exklusiven Ferienwohnungen befinden sich schräg gegenüber vom Hotel EDELWEISS, nur einige Schritte entfernt. Herzlich willkommen.



Selbstverständlich können Sie auch alle Annehmlichkeiten unseres Hotels nutzen, wie die gemütlichen Stuben, Kneipp-, Massage- und Wellnessanwendungen, Hallenbad, Wellvital-Landschaft mit großem Ruheraum unterm Pagodendach, verschiedene Saunen, Cardio-Fitness-Studio, große Sport- und Erlebnishalle, unsere preisgekrönte Außenanlage mit Duft- und Aromagarten u.v.m.



EDELWEISS KNEIPPKUR- UND WELLVITALHOTEL
BAD WÖRISHOFEN

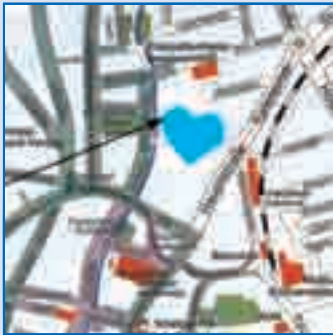
Bürgermeister-Singer-Straße 11-13
D-86825 Bad Wörishofen

Tel. +49 (0) 82 47 / 35 01-0 · Fax +49 (0) 82 47 / 35 01-75

www.hotel-edelweiss.de

E-Mail: info@hotel-edelweiss.de

Bitte beachten Sie auch unser Hotelangebot auf Seite 15



Im Herzen von Bad Wörishofen



Unsere Ferienappartements
liegen zentral und doch ruhig
in der lärmgeschützten Kurzzone
direkt an der Kurpromenade,
am Wörthbach und gegenüber
vom Stadtgarten.



F★★★★★

Haus am Mühlenweg

Kur- und Ferienappartements



Ankommen und sich wohlfühlen

Es erwarten Sie neu renovierte Wohnungen mit gemütlichem Wohnraum,
separatem Schlafzimmer, Kochnische, Dusche/WC, TV, Stereoanlage,
Durchwahltelefon, Balkon oder Terrasse.
Zusätzlich bieten wir Ihnen in unserem familiär geführten Haus persönliche Betreuung,
Brötchenservice, TG, Lift, auch für Rollstuhlfahrer sowie 2000 qm Liegewiese.

Entspannen und genießen

Nutzen Sie alle Kneippanwendungen
und Massagen in unserer modernen
hausteigenen Badeabteilung.
Stärken Sie Ihr Immunsystem und
schenken Sie Ihrem Körper und
Geist Erholung. Freie Arztwahl.



Wohnbeispiele



Gern senden wir Ihnen unseren
ausführlichen Hausprospekt zu.

Familie Maria und Wolfgang Kreuzer
Untere Mühlstraße 2b
86825 Bad Wörishofen
Telefon 0 82 47 / 96 09 80
Telefax 0 82 47 / 9 60 98 - 88

E-Mail: haus-am-muehlenweg@t-online.de
Internet: www.haus-am-muehlenweg.de



Aparthotel & Ferienwohnungen ★★★★ KUR-ECK



*Im Herzen der Kurstadt - direkt
am Kurhaus - schön wohnen,
sich erholen, aktiv sein und
etwas für die Gesundheit tun.
Eigene Badeabteilung, Dampf-
bad, Sauna und Fitnessgeräte.
Fordern Sie unseren ausführ-
lichen Prospekt an!*



Ferienwohnungen KUR-ECK • Familie Seemüller • Luitpold-Leusser-Platz 1
86825 Bad Wörishofen • Telefon 0 82 47 / 30 55-0 • Telefax 0 82 47 / 30 55 12
Internet: www.ferienwohnung-bad-woerishofen.de • E-mail: kur-eck-seemueller@t-online.de



© Cornely-Verlag, Bad Wörishofen

Bei
Durchführung einer
freien Badekur erhalten
Sie 30% auf den
Zimmerpreis!

Gästehaus Aachen



4-Sterne Komfort!

Genießen Sie Ihre Ferientage in den geräumigen Ferienwohnungen (55 qm). Alle Wohnungen bestehen aus Wohnzimmer, Küche mit Essecke, Schlafzimmer sowie Bad, WC und Balkon. Die Ausstattung umfasst Sat-Farbfernseher, Bettwäsche, Handtücher, Bademantel und Fön.



Naturheilpraxis im Haus

Alle Kneipp-Anwendungen, Massagen, Regenerationskuren sowie Fastenkuren nach F.X. Mayr. Naturheilpraxis (Schwerpunkt Darmsanierung, Wirbelsäulen- und Gelenksbeschwerden).



Wir wünschen Ihnen einen
schönen Aufenthalt!

Ferienwohnungen

Fragen Sie nach unseren attraktiven Angeboten und Pauschalen!



© Cornely Verlag, Bad Wörishofen

**KNEIPP
SCHNUPPERN!**
Sie erhalten täglich eine
Kneipp-Anwendung
kostenlos!

Gästehaus Aachen
Familie Zarbock
Am Geiselstein 11
86825 Bad Wörishofen
Tel.: 08247/7707 oder 5105
Fax.: 08247/32451
r_zarbock@hotmail.com
www.gaestehaus-aachen.de

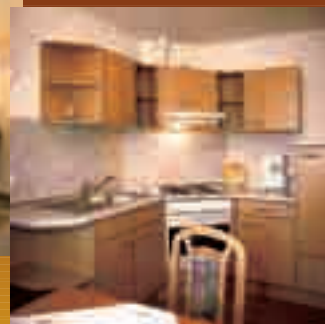
Info und Reservierung: 08247/77 07 oder 5105

ab 30,-

Preisteil Seite 128

Lageplan J/K2

Rosenhag Kneippkur-Appartements und Ferienwohnungen - Erholung pur



- ★ äußerst zentrale Lage
- ★ behagliche Wohnungen – Wohn- u. Schlafzimmer, Bad mit Dusche und Badewanne, teils Bidet, komplette Wohnküche
- ★ Sat-TV, Radio, CD-Spieler
- ★ Lift und Tiefgarage
- ★ alle Kneipp'schen Kuranwendungen, Badeabteilung im Hause
- ★ Wellnessbereich mit Sauna, Solarium, Hydrojet-Massage

Ferienwohnungen****
Familie Seidenspinner
Eichwaldstraße 4
86825 Bad Wörishofen
Telefon 08247 / 30 59 - 0
Telefax 08247 / 30 59 - 41
E-Mail: info@rosenhag.de
Internet: www.rosenhag.de



Info und Reservierung: 08247/30 59-0

ab 55,-

Preisteil Seite 130

Lageplan E3

Ferienwohnungen
Adelheid
Gutenbergweg 2
Bad Wörishofen ★★★★★





Schöne, ruhige Lage im Süden der Stadt.
Nur wenige Gehminuten zum Zentrum. Herrliche Rad- und Wanderwege vor der Tür.
Helle, freundliche Räume.
Großer Südbalkon/Terrasse.
Fahrräder kostenlos.
Nichtraucherhaus.

Kontakt:
Heidi und Dr. Bernhard Ledermann
Jahnstraße 12
86825 Bad Wörishofen
Telefon: 08247/1541
Telefax: 08247/333 132
E-mail: info@fewo-adelheid.de
Internet: www.fewo-adelheid.de

ab 37,-

Preisteil Seite 128 Lageplan E5

Ferienwohnung
Ausblick





Bewegungsfreiheit in den eigenen 4 Wänden und bequem Platz für 4 Personen. 75 m² komfortabel eingerichtete, im 4. Stock gelegene Ferienwohnung, als Domizil für die schönsten Tage des Jahres! Genießen Sie das Kneippheilbad hoch über allen anderen. Mit nur einem Treppenlauf vom Lift erreichbar, bieten wir eine mit allem Komfort ausgestattete Ferienwohnung, ideal vis-à-vis vom Kurpark und 1 Min. vom Tennisplatz, jedoch nur 3 Min. vom Zentrum. Hallenbewegungsbad – Dampfbad – Kurabteilung – Hotelkomfort möglich. Alle Pauschalen sind beliebig verlängerbar.

Ferienwohnung „Ausblick“, Hermann-Aust-Str. 3, 86825 Bad Wörishofen
Telefon 082 47/3 01 73, Fax 082 47/3 25 81, freecall: 08 00/2 23 96 37
info@irmgard-kneipp-thermal.de, www.ferienwohnung-ausblick.de

ab 58,-

Preisteil Seite 129 Lageplan D4



Haus Astrid**** Ferienwohnungen

Haus Astrid
Söllereckweg 17
86825 Bad Wörishofen
Telefon (0 82 47) 84 50
Fax (0 82 47) 63 24
astrid.zinth-pfuhl@online.de
www.haus-astrid.de

In ruhiger Lage, am Rande der Kurstadt, finden Sie hell und freundlich eingerichtete Ferienwohnungen. Sie sind ausgestattet mit Bad/WC, Farbfernseher, Telefon und großem Balkon.

Alle Kneippanwendungen und Massagen werden im Hause verabreicht. Zusätzlich bieten wir Akupunktmassage nach Penzel, Pauschalkuren, Wellnessangebote (Ayurveda, Hot Stone, Lomi Lomi Nui, Schokoladen-, Kräuterstempel-, Honig- und Klangschalenmassagen, Aromatherapie) Solarium, Liegewiese und Parkplätze. Wir rechnen mit allen Kassen ab. Auch junge Familien mit Kindern sind uns herzlich willkommen. Preis für 2 Pers., Preis für jede weitere Pers. 6 Euro/Tag.

ab 34,-

Preisteil Seite 129 Lageplan K2

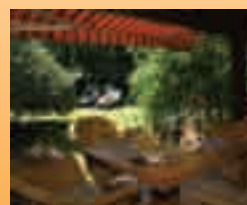
Ankommen, Wohlfühlen, zu Hause sein...

*in unseren wunderschönen, ruhig und
zentral gelegenen Ferienwohnungen*

mit Wohnzimmer, 1 oder 2 Schlafzimmern,
moderner Einbauküche, Bad oder
Dusche/WC, Balkon/frz. Balkon, Farb-TV,
Radio und Selbstwahltelefon.

Badearzt und Kuranwendungen können von
uns vermittelt werden.

Bitte fordern Sie unseren Hausprospekt an
oder besuchen Sie uns im Internet unter:
www.fewo-arnika-schleich.de



FERIENWOHNUNGEN
ARNIKA



Ferienwohnungen Arnika
Familie Schleich

Bgm.-Ledermann-Str. 14

86825 Bad Wörishofen

Tel: 08247/4883 Fax: 33090

e-mail:

fewo.arnika@t-online.de

Info und Reservierung: 08247/4883

ab 40,-

Preisteil Seite 131

Lageplan F3/4



Familie Moschner
Hauptstraße 19
86825 Bad Wörishofen
Telefon (08247) 96026-0
Telefax (08247) 96026-26
E-Mail: info@kneippbaeckerei.de
www.kneippbaeckerei.de



Erholung hat bei uns Tradition.

Seit drei Generationen wird im beliebten Stadtcafé Gastfreundschaft am Ferien-
gast gepflegt. Schräg gegenüber dem Kurhaus liegt unser aus der Tradition der
Alten Kneipp-Bäckerei hervorgegangenes Haus im altschwäbischen Stil.

Es bietet fünf Ferienwohnungen für je zwei Personen (Zusatzbett möglich).
Jeweils mit Dusche/WC, Küche, Wohnzimmer, Schlafzimmer, Balkon oder Terrasse.
Frühstückservice im Stadtcafé. Tagsüber die kleine Speisekarte.
Ganzjährig geöffnet. Gern informieren wir Sie ausführlicher.



Stadtcafé · Ferienwohnungen Moschner

Info und Reservierung: 08247/96026-0

ab 38,-

Preisteil Seite 131

Lageplan E4



Ferienwohnungen
Scholz

Im Süden des Ortes, nur wenige Minuten vom Zentrum entfernt, direkt an Wiesen und einem kleinen Bächlein angrenzend, befinden sich 5 Ferienwohnungen auf einem landwirtschaftlichen Anwesen. Alle Wohnungen haben einen Balkon, Wohnraum, Schlafzimmern, Küche, Dusche/WC, TV.

Familie Franz & Brigitte Scholz
Obere Mühntalstraße 9a
88825 Bad Wörishofen
Tel/Fax: 08247 / 4704

www.franz-scholz.de

ab 33,-

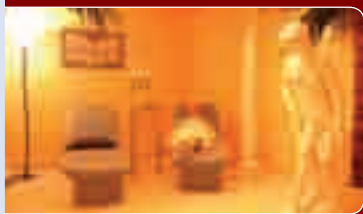
Preisteil Seite 132 Lageplan E5



Das Kurhaus ist der zentrale Treff- und Informationspunkt in der Gesundheitsstadt. Hier erfahren Sie welche Veranstaltungen wann und wo stattfinden oder Sie informieren sich über die Aushänge zu zahlreichen weiteren Aktivitäten. Neben dem Kurkonzert finden ständig Seminare und Veranstaltungen im Kurhaus oder am Musik-Pavillon statt.

1000 m² Wellness
Thermalsolebad
großes Hallenbad
neues Kneipp-Spa

Zeit für sich selbst



Herzlich Willkommen im Angerhof — Unsere komfortablen Ferienwohnungen liegen absolut ruhig am Wörthbach und sind nur 5 Gehminuten vom Zentrum und Kurhaus entfernt. Auf Wunsch verwöhnen wir Sie in unserem Restaurant, unserem gemütlichen Café sowie an unserer Hotelbar getreu unserem Motto: **Genießen** ohne Reue!

Bei uns wird **Unterhaltung** großgeschrieben! Wir bieten Ihnen den umfangreichsten Veranstaltungskalender der Stadt. Für jeden Geschmack das richtige egal ob Tanz, Folklore, kulinarische Entdeckungsreisen, Gesundheitsbildung...

Erleben Sie in unserem neuen Kneipp-Spa die einzigartige Wirkung der Kneipptherapie. Bei **Massagen & Physiotherapien** spüren Sie die wohltuende und heilende Kraft der Berührung!

Auf über 1000 m² Spa finden Sie alles zum **Entspannen & Wohlfühlen**: einzigartig schönes **Thermalsolebad** (34°C), großes Hallenbad (28°C), Aromadampfbad, finn. Sauna, Rhasul-Schlammbad, Tepidarium, Eisgrotte, Soft-pack, La Stone, Hamam, Beauty-Center, Sonnendachterrasse mit herrlichem Ausblick und vieles mehr...

Aktiv im Urlaub — nutzen Sie unsere **Sportangebote**, wie Schwimmen, Nordic Walking, Wassergymnastik, Golf, Tennis, Fahrrad fahren und Reiten.

Entdecken Sie die Wohlfühl-Oase in Bad Wörishofen und fordern Sie kostenfrei unter 0800-9 919 910 unseren Katalog und Veranstaltungskalender an. Der Angerhof wird Sie überzeugen!

Ihre Familie Schegerer



Gutschein 2009

bei Vorlage dieses Abschnitts
erhalten Sie Kneippanwendungen
im Wert von 20 € gratis!

Nur 1x pro Gast ab einem Aufenthalt von 3 Nächten gültig.
Keine Auszahlung und nicht kombinierbar.

86825 Bad Wörishofen . Lerchenstr. 13-15
Tel. 0 82 47 / 9 91-0 . Fax 0 82 47 / 9 91-4 50
info@angerhof.com . www.angerhof.com



Gesund sein und das Leben genießen

Die Lehre Sebastian Kneipps ist unsere Lebensphilosophie. Alle sind hier mit seinem Segen aufgewachsen. Ihm verdanken wir Gesundheit und Vitalität. Lassen auch Sie sich überzeugen.

Zeit für Gesundheit, Zeit zum Genießen. In schönster Südlage des Heilbades. Unsere 40-79 qm großen Ferienwohnungen befinden sich in einem separaten Haus im Garten des Hotels. Die komfortablen Wohnungen verfügen über 1 Doppel- u. 1 Einzelzimmer, gemütliche Wohnzimmer mit Sat-TV, separater Küche, Bad-Dusche-WC und Telefon. Auf Wunsch sind die Wohnungen mit Hotelservice, Halb- oder Vollpension und sämtlichen Kuranwendungen, die im neuen Kneippbad im Ferienwohnungshaus verabreicht werden, möglich. Natürlich stehen Ihnen alle Einrichtungen wie Hallenbad mit Sauna und Solarium, Garten, Liegewiese und die Sonnenterrasse zu Verfügung.

Ihre persönliche, ärztlich betreute Kneipptherapie mit Massagen und Lymphdrainage wird gewissenhaft von freundlichen, geschulten Bademeisterinnen im Hotel durchgeführt. Das Kurhotel Eichinger ist sowohl für ambulante wie für stationäre §-111-Kuren zugelassen. Arzt im Haus.

Kur bei Freunden, Gesundheit erfahren in entspannter Umgebung mit interessanten Gesprächen. Kraft speichern für ein ganzes Jahr.

 **Kneipp-Kurhotel
EICHINGER**
Bad Wörishofen ★ ★ ★ Superior

Besitzer: A. Eichinger, Hartenthaler Straße 22-24, Tel. 0 82 47/39 03-0, Fax 0 82 47/39 03-88, Kurhotel-Eichinger@t-online.de



Angenommen, Sie wollen nicht nur Kneipp kennen lernen – zwanglos aber in höchster Qualität eine breite Palette naturheilkundlicher Therapien und nicht zuletzt die TCM halten wir für Sie bereit. Nutzen Sie die Chance dieser intensiven Möglichkeiten in stilvollem Ambiente.

**INSTITUT
FÜR
NATURHEILKUNDLICHE
THERAPIEN
UND
TRADITIONELLE
CHINESISCHE MEDIZIN**



Ausspannen. Zeit vergessen.
Wieder Herzklopfen spüren.
Fröhlich in die Luft radeln.
Die Frische des natürlichen
Allgäuer-Wassers tanken.
Das Gefühl der intensiven
Lebensfreude neu entdecken.

WALDREBE

KUR & FERIENAPPARTEMENTS



Familie Schmidt
Nordendstraße 2
86825 Bad Wörishofen
Telefon (0 82 47) 9 67 80
Fax (0 82 47) 96 78 25

Ob zum bummeln auf der Kurpromenade oder einem Besuch im neuen Thermalbad, die Waldrebe-Appartements sind der ideale Ausgangspunkt für Ihren Urlaub oder Ihre Kur.
Ob komfortabel oder exklusiv, alle Appartements sind komplett ausgestattet mit Balkon, Dusche/WC, Wäsche, Küchenzeile und Telefon.
Auf Wunsch morgens frische Semmeln an der Appartement-Türe.
Alle Kneipp-Anwendungen und Therapien erhalten Sie im Haus. Wir kümmern uns um die Abrechnung mit Ihrer Krankenkasse.
Sauna, Massagen, Wassertreten, Tourenräder.

Für Sie im Haus

**JÜRGEN SCHMIDT
HEILPRAKTIKER**

Lassen Sie sich unseren ausführlichen Prospekt zusenden.

Info und Reservierung: 0 82 47/96 78-0

ab 25,-

Preisteil Seite 138

Lageplan F2

Mehr als ein Hauch von Luxus!

Exklusive Ferienappartements

in der Dependance des Kurhotels Fontenay. Individuelles Wohnen mit allem Komfort und viel Atmosphäre.

Genießen Sie die Vorzüge einer eleganten Ferienwohnung, ohne auf den Komfort eines First-Class-Kurhotels zu verzichten: Was das Kurhotel Fontenay alles zu bieten hat, finden Sie auf Seite 11.



les petits appartements
Fontenay

Eichwaldstraße 8-12 · 86825 Bad Wörishofen
Telefon 0 82 47 / 30 60 · Telefax 0 82 47 / 30 61 85
E-Mail: fontenay@t-online.de
Internet: <http://www.hotel-fontenay.de> oder
<http://www.bad-woerishofen.de/fontenay>

© immer wertung 87484 Nesselwang, Tel. 08361 92070

Info und Reservierung: 0 82 47/3 06-0

ab 80,-

Preisteil Seite 137

Lageplan E3



Ferienwohnungen Kurappartements Kaiser

Willkommen in den
Ferienappartements von
Kurhotel Kaiser

Logieren bei Kaiser verbindet familiäre Atmosphäre und edles Ambiente zu erschwinglichen Preisen. Es erwarten Sie komfortabel ausgestattete, geräumige Ferienwohnungen mit Wohnzimmer, Schlafzimmer, Diele, separater Küche mit Essecke, Dusche/ WC u. großem Balkon. Auch Ferienappartements mit kombiniertem Wohn- und Schlafzimmer können wir Ihnen anbieten.

Alle unsere Ferienwohnungen sind mit Fernseher, Radio und Selbstwahltelefon ausgestattet.

Durch die Verbindung unserer Ferienwohnungen mit dem Haupthaus unseres Kurhotels können Sie bequem alle Annehmlichkeiten unseres Kurhotels nutzen. Sie wünschen Brötchenservice oder möchten unsere vielseitige Küche genießen? Wir würden uns freuen! Auch kurzfristig können Sie Mittagessen und Abendessen in unserem Hotel buchen.

Selbstverständlich erhalten Sie alle kneippischen Anwendungen, Massagen und Wellnessanwendungen in unserer modernen Badeabteilung. Als Gast unseres Hauses erhalten Sie verbilligten Eintritt in die Therme Bad Wörishofen. Direkt am Park gelegen, mit eigener Liegewiese und zentrumsnah sind unsere Ferienappartements das ideale Refugium für Erholung und Entspannung und optimaler Stützpunkt für Ihre Erkundungen unserer schönen Umgebung zu Fuß oder per Rad. Fahrräder stellen wir Ihnen gerne für einzelne Tage oder Ihren gesamten Urlaub zur Verfügung.

Weitere Informationen zu unserem Hotel erhalten Sie auch auf Seite 83. Wir freuen uns darauf, Sie als Gäste in unserem Hause begrüßen zu dürfen.



KURAPPARTEMENTS

Peter-Dörfler-Straße 13
86825 Bad Wörishofen
Telefon (0 82 47) 30 54-0
Fax (0 82 47) 30 54-55
www.kurhotelkaiser.de
E-Mail: info@kurhotelkaiser.de

Info und Reservierung: 0 82 47/30 54-0

ab 37,-

Preisteil Seite 135

Lageplan F4



Ferienwohnungen Krößer-Mayr

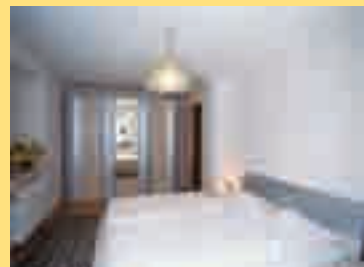
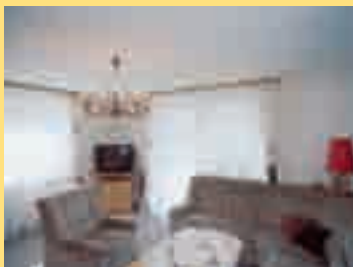
Familie Mayr
Kemptener Straße 66
86825 Bad Wörishofen

Telefon (08247) 57 84 o. 71 29
Telefax (08247) 3 21 62
e-mail: peter-mayr@gmx.de

Unsere exklusiv ausgestattete Ferienwohnung laden Sie in ruhiger Zentrumslage zum Erholen und Wohlfühlen ein. Sie ist mit 2 Schlafzimmern, Wohnzimmer, Küche, Bad, Balkon, TV u. Radiowecker ausgestattet. Auf Wunsch erhalten Sie in unserer Kurpension ein reichhaltiges Frühstück.

Sämtliche Kneippanwendungen sowie klass. Massagen, Akupunkt-, Aromamassagen, Quanten-Magnetfeldtherapie, Lymphdrainage und Fußpflege werden in unserer Kurpension verabreicht. Wir haben ganzjährig geöffnet.

Lassen Sie sich von unseren Angeboten überzeugen.



Info und Reservierung: 0 82 47/57 84 oder 71 29

ab 49,-

Preisteil Seite 136

Lageplan G3



20% Greenfee-Ermäßigung

Stadt-Bauernhaus Appartementhaus

Lassen Sie sich einfach gut gehen

- Mitten im verkehrsberuhigten Bereich finden Sie das Stadtbauernhaus. Sämtliche Appartements sind mit Küchenzeile, Bad, WC, Balkon, Radio, Farbfernseher mit Satellitenprogramm und Telefon ausgestattet. Tägliche Reinigung auf Wunsch. Parkplätze in der Tiefgarage.
- Alle Kneipp-Anwendungen (außer Bettanwendungen) im Kurhotel Luitpold. Der dort tätige Arzt steht Ihnen ebenfalls zur Verfügung.
- Der übrige Hotelservice, wie Frühstück, Halb- und Vollpension kann von Ihnen auf Wunsch in Anspruch genommen werden.

Familie Stapfer
Hauptstr. 24 · 86825 Bad Wörishofen · Tel. 0 82 47/99 80 · Fax 0 82 47/99 81 90
www.hotelluitpold.de · E-mail: hotelluitpold@t-online.de

Info und Reservierung: 0 82 47/99 80

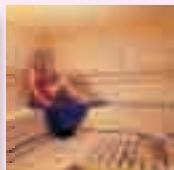
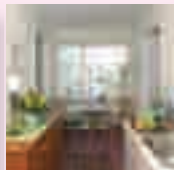
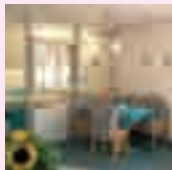
ab 29,50

Preisteil Seite 137

Lageplan E4



Nutzen Sie auf Wunsch den Service und die Einrichtungen des Kurhotels.



Ferienwohnungen
und Appartements mit
Hotelservice.

Wellness

Wellnessbereich mit Sauna,
Solarium, Wassertretbe-
cken und Fitnessgeräte.

Kosmetik

Kosmetikstudio mit Ver-
wöhn-Behandlungen.

Therme

Die Therme, das Paradies
zum Erholen und Genie-
ßen. Nur ca. 10 Gehminu-
ten entfernt.

Ferienwohnungen



86825 Bad Wörishofen · Ahornweg 1
Telefon 08247/95994-0 · Fax 08247/9599410
Internet: www.kurhotel-weber.de

Info und Reservierung: 08247/95994-0

ab 37,-

Preisteil Seite 138

Lageplan E2

Ferienwohnungen- Appartements Anni



Wir
senden
Ihnen
gerne
unseren
Farbpros-
pekt zu.

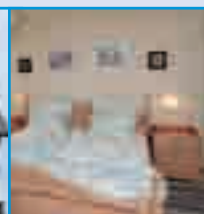
Informationen und
Buchung über:

Familie Forster
Hotel-Braugasthof Lö-
wenbräu
Hermann-Aust-Straße 2
86825 Bad Wörishofen
Telefon 08247/9684-0
Telefax 08247/32051

Internet: www.loewenbraeu-bad-woerishofen.de
E-mail: loewenbraeu-bad-woerishofen@t-online.de

ab 24,-

Preisteil Seite 133 Lageplan E4

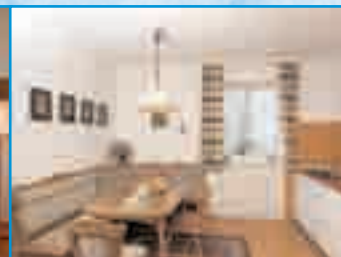


Haus Kögel-Volk

Ferienwohnungen für Nichtraucher

Adalbert-Stifter-Straße 18 · 86825 Bad Wörishofen
Telefon und Fax 08247 / 65 59

Zwei geräumige Ferienwohnungen
komplett eingerichtet - in ruhiger, freier Südlage
mit Bergsicht. Terrasse, sonniger Westbalkon,
Fahrräder kostenlos.



ab 40,-

Preisteil Seite 136 Lageplan F/G4



Cillis
Ferienwohnungen
Lukas Wolf
Promenade 6
86825 Bad Wörishofen
Tel.: 082 47 52 13
E-Mail: LukasW@t-online.de

Gästefreundliches Haus mit persönlicher Atmosphäre. Günstigsten zur Führung eine Ferienwohnung 115 qm in ruhiger Lage. Bad, Wohnzimmer, Küche, Bad, WC, Balkon, etc. in der Küche mit Gesch. Schutzhülle der Bodenbelag, Handtücher mit WC.

Statten Sie die perfekte Umgebung. Bad, Wohnzimmer auf dem schmalen Wänden und Badwegen. Schöne Mitten auf der Anlage.

Wir wünschen Ihnen einen schönen Urlaub. In unserer Ferienwohnung begrüßen wir Sie.

Hans Wolf

ab 36,-

Preisteil Seite 133 Lageplan G4



eingerrichteter Küche mit Spülmaschine. Zusatzangebote: Brötchenservice, Garagen, kostenloser Fahrradverleih. Alle Kneipp-Anwendungen, Massagen und Fußpflege im Haus möglich. Günstige Nebensaisonpreise.

Familie Eder
Füssener Straße 13
Tel. 0 82 47/26 26
Fax 0 82 47/30 89 75
www.ferienwohnungen-eder.de
E-mail:
ferienwohnungen.eder@t-online.de

4 Ferienwohnungen zum Wohlfühlen, komfortabel und preiswert, zwischen 50 und 65 m². Ruhige Lage, sechs Gehminuten zum Stadtzentrum. Alle Wohnungen mit Kabel-TV, Telefon, voll

FERIENWOHNUNGEN
EDER

ab 29,-

Preisteil Seite 134 Lageplan F3



Ferienwohnungen Wolf

Lukas Wolf
Promenadestraße 6
86825 Bad Wörishofen
Tel.: (0 82 47) 52 13
LukasW@t-online.de
www.FerienwohnungenWolf.de

2 gemütliche Ferienwhg. in ruhiger, zentraler Lage, für 2-4 Pers., bestehend aus Wohnzimmer, Schlafz., Küche, Bad/Dusche/WC o. Dusche mit sep. WC, Balkon oder Freisitz, Farbfernseher und Telefon. Ganzjährig geöffnet. Nur wenige Gehmin. zum Kurhaus und Kurpark.
Wir freuen uns auf Sie.

ab 39,-

Preisteil Seite 138 Lageplan E4

Lang F★★★★ Wellness-Ferienhof

Preise in Euro von/bis pro Tag und Ferienwohnung



Werner und Michaela Lang
Kirchdorfer Str. 7a
86825 Bad Wörishofen
Tel.: 082 47/99 73 00
Fax: 082 47/99 84 30
info@wellnessferienhof-lang.de
www.wellnessferienhof-lang.de

Lageplan F2 / S. 114



Anzahl Ferienwhg.	max. Pers.-belegung	Größe in m²	Anzahl Schlaf-/Wohnräume	Koch-gelegenheit	
1****	2-3	60	1/1	Küchenzeile	85,-
(Rollstuhl geeignet)					
2****	5	60	2/1	Küchenzeile	85,-
6****	2	45	1/1	Küchenzeile	79,-

Einrichtung: Parkplatz, Garten, Terrasse, Lift im Haus **Freizeit-, Sportangebot:** Fitnessprogramm, Fahrradverleih, Sauna **Ausstattung der Wohnung(en):** TV, Radio, Telefon, Kinderbett, LAN, Balkon **Sonstiges:** Kneipp-Gesundheitshof, ganzjährig geöffnet, rollstuhlgerechte Wohnung, DVD-Player, Tresor, Fön, Bettwäsche, Hand- und Badetücher, Bademantel, Wellness-Oase mit 3 verschiedenen Saunen, Saunahandtücher, Tee- und Obstbar, Schönheitsfarm und Massagen, Kutschfahrt, Streicheltiere, Kinderspielfeld, Frühstücksbuffet oder Brötchenservice.

Hausangebote

Thermenwoche

7 Übernachtungen mit Frühstück inkl. Kurtaxe und Nutzung des Wellnessbereiches mit 3 verschiedenen Saunen, Saunahandtücher, Tee- und Obstbar, 1 Fußreflexzonenmassage, 1 Med. Fußpflege mit Fußbad, Fuß- und Beinmassage, 4 Kneipp-Wechselgüsse, 1 Nordic-Walking Tour, 2 Südsee-Thermenbesuche à 4 Std.

485,- pro Person

Vital-Woche

(Kneipp zum Kennenlernen)

7 Übernachtungen mit Frühstück inkl. Kurtaxe und Nutzung des Wellnessbereiches mit 3 verschiedenen Saunen, Saunahand-

tücher, Tee- und Obstbar, 2 Shiatsu-Meridian-Massagen, 3 Heusäcke, 4 Kneipp-Wechselgüsse, 1 Nordic-Walking Tour
515,- pro Person

1 Woche Genuss ohne Reue

7 Übernachtungen mit Frühstück inkl. Kurtaxe und Nutzung des Wellnessbereiches mit 3 verschiedenen Saunen, Saunahandtücher, Tee- und Obstbar, 1 Gesichtsbehandlung Classic mit Chocolate-Peeling, Chocolate-Creme, Chocolate-Maske, 1 Ganzkörperpeeling mit Honig/Meersalz, 1 Milch-Honigbad, 1 Hot Chocolate-Verwöhnmassage, 1 Hot Chocolate-Körperpackung, 1 Nordic-Walking Tour, 1 Südsee-Thermenbesuch 2 Std.

575,- pro Person

Woche Heilfasten für Gesunde (nach Buchinger)

7 Übernachtungen mit Frühstück inkl. Kurtaxe und Nutzung des Wellnessbereiches mit 3 verschiedenen Saunen, Saunahandtücher, 5 Tage Fasten und 2 Tage Aufbau, mit Fastenleiter-Begleitung, Gemüsebrühe, Obst- und Gemüsesäfte, Tee und Mineralwasser, Ernährungsinformation, Entspannungsübungen, 1 Ärztl. Aufnahmegespräch und Eingangsuntersuchung, 1 Colon-Massage zum Ausleiten, 1 Body-Wrapping zur Entschlackung, 1 Meersalzbad zur Entstauung, 6 Leber-Heupackungen zur Entgiftung, 6 Kneipp-Wechselgüsse stoffwechsel- und durchblutungsfördernd, 6 Nordic-Walking-Touren

635,- pro Person

Aachen F★★★★ Gästehaus

Preise in Euro von/bis pro Tag und Ferienwohnung



Ralf Zarbock
Am Geiselstein 11
86825 Bad Wörishofen
Tel.: 082 47/51 05 oder 77 07
Fax: 082 47/3 24 51
r_zarbock@hotmail.com
www.gaestehaus-aachen.de

Lageplan J/K2 / S. 118



Anzahl Ferienwhg.	max. Pers.-belegung	Größe in m²	Anzahl Schlaf-/Wohnräume	Koch-gelegenheit	
2****	2	55	1/1	sep. Küche	ab 30,-
1****	2	55	2/1	sep. Küche	ab 30,-

Einrichtung: Parkplatz, Garten **Ausstattung der Wohnung(en):** TV, Radio, Balkon

Hausangebote

Kneipp-Kurpauschale

pro Woche: 1 medizinische Untersuchung, 17 Kneippanwendungen, 7 Übernachtungen inkl. Kurtaxe

1 Woche 320,-

2 Wochen 600,-

3 Wochen 880,-

Heilfasten nach F.X. Mayr

pro Woche: 1 medizinische Untersuchung, 5 Colon-Massagen, 5 Leberwickel (Heusäcke), 3 Kneippanwendungen, Fastentees und Fastenverpflegung, 7 Übernachtungen inkl. Kurtaxe

1 Woche 310,-

2 Wochen 590,-

Darmsanierung

2 medizinische Untersuchungen, 2 Blutuntersuchungen, 6 Hydro-Colon-Behandlungen, Ernährungsberatung, 7 Übernachtungen inkl. Kurtaxe

1 Woche 810,-

Weitere günstige Pauschalangebote auf Anfrage!

Adelheid F★★★★ Ferienwohnungen

Preise in Euro von/bis pro Tag und Ferienwohnung

Dr. Bernhard u. Heidi Ledermann
Jahnstr. 12
86825 Bad Wörishofen
Tel.: 082 47/15 41
Fax: 082 47/33 31 32
info@fewo-adelheid.de
www.fewo-adelheid.de

Lageplan E5 / S. 119



Anzahl Ferienwhg.	max. Pers.-belegung	Größe in m²	Anzahl Schlaf-/Wohnräume	Koch-gelegenheit	
1****	3	65	2/1	sep. Küche	ab 43,-
1****	3	63	2/1	sep. Küche	ab 43,-
1***	3	53	1/1	sep. Küche	ab 37,-

Einrichtung: Parkplatz, Garage, Garten, Liegewiese **Freizeit-, Sportangebot:** Fahrradverleih **Ausstattung der Wohnung(en):** TV, Radio, Balkon

Astrid F★★★★ Ferienwohnungen

Preise in Euro von/bis pro Tag und Ferienwohnung

Astrid Zinth-Pfuhl
Söllereckweg 17
86825 Bad Wörishofen
Tel.: 082 47/84 50
Fax: 082 47/63 24

astrid.zinth-pfuhl@online.de
www.haus-astrid.de

Lageplan
K2 / S. 119



Anzahl Ferienwhg.	max. Pers.-belegung	Größe in m²	Anzahl Schlaf-/Wohnräume	Koch-gelegenheit	
1 ****	2	63	1/1	sep. Küche	ab 34,-
1 ****	2	55	1/1	sep. Küche	ab 34,-
1 ****	2	60	1/1	sep. Küche	ab 34,-

Einrichtung: Parkplatz, Garten, Nichtraucherbereich **Freizeit-, Sportangebot:** Solarium **Ausstattung der Wohnung(en):** TV, Radio, Telefon, Kinderbett, Balkon

Ausblick F★★★★

Preise in Euro von/bis pro Tag und Ferienwohnung



N. Stöckle
Hermann-Aust-Str. 3
86825 Bad Wörishofen
Tel.: 082 47/3 01 73
Fax: 082 47/3 25 81

info@irmgard-kneipp-thermal.de
www.ferienwohnung-ausblick.de

Lageplan
D4 / S. 119



Anzahl Ferienwhg.	max. Pers.-belegung	Größe in m²	Anzahl Schlaf-/Wohnräume	Koch-gelegenheit	
1	4	75	2/1	sep. Küche	58,- bis 80,-

Einrichtung: Parkplatz, Garage, Garten, Liegewiese, Terrasse, Lift im Haus, Internetecke/W-LAN, Nichtraucherbereich **Freizeit-, Sportangebot:** Hallenbad, Fahrradverleih, Solarium **Ausstattung der Wohnung(en):** TV, Radio, Telefon **Sonstiges:** Frühstücksbuffet, HP und VP (auch Diäten möglich), Massagen und Arzt im Haus, Schnupperkuren, Fußpflege, Lift, 2 Kinderbetten, Dampfbad, geschlossen von/bis: 05.01.09–07.02.09, 16.11.09–19.12.09

Kneipp zum Kennenlernen (1 Woche)

ÜF ab 440,- HP ab 503,- VP ab 549,- FW ab 389,-

Kneippsche Gesundheitspauschale (2 Wochen)

ÜF ab 854,- HP ab 977,- VP ab 1.069,- FW ab 749,-

Preis bei Belegung mit 2 Personen

Kneippsche Kurpauschale (3 Wochen)

ÜF ab 1.256,- HP ab 1.440,- VP ab 1.579,- FW ab 1.099,-

Bad Wörishofener Radwanderwoche

ÜF ab 330,- HP ab 390,- VP ab 435,- FW ab 278,-

Preis bei Belegung mit 2 Personen

Azalee F★★★★ Kurhotel-Pension und Ferienwohnungen

Preise in Euro von/bis pro Tag und Ferienwohnung



Familie Schmid
Berliner Str. 2 + Oststr. 1
86825 Bad Wörishofen
Tel.: 082 47/96 42-0
Fax: 082 47/96 42-50
info@kurhotel-azalee.de
www.kurhotel-azalee.de

Lageplan
F3 / S. 41



Anzahl Ferienwhg.	max. Pers.-belegung	Größe in m²	Anzahl Schlaf-/Wohnräume	Koch-gelegenheit	
2 ****	5	80	2/1	sep. Küche	50,- bis 60,-
1 ***	3	58	2/1	sep. Küche	37,- bis 39,-
1 ***	4	65	2/1	sep. Küche	38,- bis 42,-
1 ***	2	55	1/1	sep. Küche	39,- bis 44,-
1 ***	2	48	1/1	sep. Küche	35,- bis 38,-

Einrichtung: Parkplatz, Garage, Garten, Liegewiese, Terrasse **Freizeit-, Sportangebot:** Fitnessprogramm, Fahrradverleih, Sauna, Whirlpool, Solarium **Ausstattung der Wohnung(en):** TV, Telefon, Kinderbett, LAN, Balkon **Sonstiges:** Hotelservice auf Wunsch, Fahrräder, alle Kuranwendungen, Rezeptabrechnung, Preis für 2 Personen – jede weitere 8 €

Kneipp zum Kennenlernen (1 Woche)

FW ab 310,-

Kneippsche Gesundheitspauschale (2 Wochen)

–

Kneippsche Kurpauschale (3 Wochen)

–

Bad Wörishofener Radwanderwoche

–

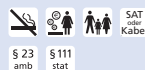
Edelweiß F★★★★ Kneippkur- und WellVitalhotel

Preise in Euro von/bis pro Tag und Ferienwohnung



Familie Schneid
Bürgermeister-Singer-Str. 11–13
86825 Bad Wörishofen
Tel.: 082 47/35 01-0
Fax: 082 47/35 01-75
info@hotel-edelweiss.de
www.hotel-edelweiss.de

Lageplan
F4 / S. 115



Anzahl Ferienwhg.	max. Pers.-belegung	Größe in m²	Anzahl Schlaf-/Wohnräume	Koch-gelegenheit	
1 ***	2	45	1	sep. Küche	49,- bis 74,-
1 ****	3	65	1/1	Wohnküche	58,- bis 84,-

Einrichtung: Parkplatz, Garage, Garten, Liegewiese, Internetecke/W-LAN (kostenlos), Nichtraucherbereich **Freizeit-, Sportangebot:** Hallenbad, Fitnessprogramm, Fahrradverleih, Sauna, Whirlpool, Solarium **Ausstattung der Wohnung(en):** TV, Radio, Telefon, Kinderbett, W-LAN, Balkon **Sonstiges:** Auf Wunsch Hotelservice, alle Kuranwendungen, neuer WellVitalbereich auf 4 Ebenen: Dachsaunalandschaft und Kosmetikstudio, Billardraum, Sporthalle, geschlossen von/bis: 21.11.09–20.12.09

Haus am Mühlenweg F★★★★

Preise in Euro von/bis pro Tag und Ferienwohnung



Wolfgang Kreuzer
Untere Mühlstraße 2b
86825 Bad Wörishofen
Tel.: 082 47/960 98-0
Fax: 082 47/960 98-88
haus-am-muehlenweg@t-online.de
www.haus-am-muehlenweg.de

Lageplan

E3 / S. 116



Anzahl Ferienwhg.	max. Pers.-belegung	Größe in m²	Anzahl Schlaf-/Wohnräume	Koch-gelegenheit	
8****	2	40	1/1	Koch-nische	50,- bis 52,-
2****	4	50	1/1	Koch-nische	55,- bis 57,-

Einrichtung: Parkplatz, Garage, Garten, Liegewiese, Terrasse, Lift im Haus **Ausstattung der Wohnung(en):** TV, Radio, Telefon, Balkon, W-LAN **Sonstiges:** RAL-Gütezeichen, Massagen und Anwendungen im Haus, Bettwäsche, Handtücher und wöchentliche Reinigung im Preis enthalten, Brötchenservice, Wasch- und Bügelraum, keine Tiere, 2000 m² Liegewiese vor dem Haus

Kneipp zum Kennenlernen (1 Woche)

FW ab 350,-

Kneippsche Gesundheitspauschale (2 Wochen)

FW ab 670,-

Kneippsche Kurpauschale (3 Wochen)

FW ab 990,-

Bad Wörishofener Radwanderwoche

–

Hausangebote

Thermenpauschale

(von November bis März)

7 Übernachtungen, 3 Thermalbadbesuche à

4 Std., Kurtaxe

199,- pro Pers. in der Ferienwohnung

KUR-ECK F★★★★ Ferienwohnungen

Preise in Euro von/bis pro Tag und Ferienwohnung



Franz Seemüller
Luitpold-Leusser-Platz 1
86825 Bad Wörishofen
Tel.: 082 47/30 55-0
Fax: 082 47/30 55-12
kur-eck-seemueller@t-online.de
www.ferienwohnung-bad-woerishofen.de

Lageplan

E3 / S. 117



Anzahl Ferienwhg.	max. Pers.-belegung	Größe in m²	Anzahl Schlaf-/Wohnräume	Koch-gelegenheit	
1****	2	35	1/1	Küchenzeile	52,- bis 57,-
1****	4	70	2/1	sep. Küche	57,- bis 62,-
3****	2	35	1/1	Küchenzeile	57,- bis 62,-
2****	2	45	1/1	Küchenzeile	62,- bis 67,-
2****	3	60	1/1	sep. Küche	62,- bis 67,-
5****	3	60	1/1	Küchenzeile	62,- bis 67,-

Einrichtung: Parkplatz, Garage, Lift im Haus, Internetecke/W-LAN, Nichtraucherbereich **Ausstattung der Wohnung(en):** TV, Telefon, Kinderbett, LAN, W-LAN, Balkon **Sonstiges:** Kneipp-Plakette, Frühstück, Hotelservice, römisches Dampfbad, Massagen, Lift, Pauschalangebote, Anwendungen im Haus, Stellplätze kostenlos, Wäscherei, Bügelraum, Trockner, Internetportal, Rezeptabrechnung, Haustiere auf Anfrage möglich

Kneipp zum Kennenlernen (1 Woche)

FW ab 365,-

Kneippsche Gesundheitspauschale (2 Wochen)

FW ab 730,-

Kneippsche Kurpauschale (3 Wochen)

FW ab 1.100,-

Bad Wörishofener Radwanderwoche

–

Rosenhag F★★★★ Ferienwohnungen

Preise in Euro von/bis pro Tag und Ferienwohnung



Kathreinerstr. 23a
86825 Bad Wörishofen
Tel.: 082 47/30 59-0
info@rosenhag.de

Lageplan

E3 / S. 118

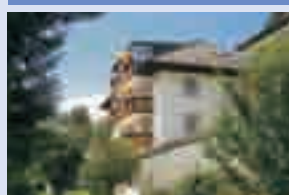


Anzahl Ferienwhg.	max. Pers.-belegung	Größe in m²	Anzahl Schlaf-/Wohnräume	Koch-gelegenheit	
1****	3	55	2/1	sep. Küche	60,- bis 70,-
1****	3	56	2/1	Küchenzeile	60,- bis 70,-
1****	3	54	1/1	sep. Küche	60,- bis 70,-
1****	3	55	1/1	sep. Küche	60,- bis 70,-
2****	2	41	1/1	Küchenzeile	55,- bis 65,-
1****	3	63	1/1	sep. Küche	60,- bis 70,-
1****	3	62	1/1	sep. Küche	65,- bis 75,-
1****	3	68	1/1	sep. Küche	65,- bis 75,-
2****	4	85	2/1	sep. Küche	65,- bis 75,-

Einrichtung: Parkplatz, Garage, Garten, Liegewiese, Terrasse, Lift im Haus, Internetecke/W-LAN, Nichtraucherbereich **Freizeit-, Sportangebot:** Hallenbad, Sauna, Whirlpool, Solarium **Ausstattung der Wohnung(en):** TV, Radio, Telefon, Kinderbett, W-LAN, Balkon **Sonstiges:** Hallenbad im Kurhotel Rosenhag, Frühstück mögl., Brötchenserv., Wäschetrockner, Wellnessbereich mit Sauna und Hydrojet, auf Wunsch Hotelservice, Internetzugang, Bettwäsche, Handtücher und wöchentliche Reinigung im Preis enthalten. Floatarium, La Stone, Massagen, Lymphdrainagen, Wirbelsäulenthherapie, Softpack, Infrarotkabine

Schuster F★★★★ Ferienwohnungen

Preise in Euro von/bis pro Tag und Ferienwohnung



Familie Schuster
Gärtnerweg 13
86825 Bad Wörishofen
Tel.: 082 47/96 62-0
Fax: 082 47/96 62-33
ferienwohnungen.schuster@t-online.de
www.ferienwohnungen-schuster.de/

Lageplan

E3



Anzahl Ferienwhg.	max. Pers.-belegung	Größe in m²	Anzahl Schlaf-/Wohnräume	Koch-gelegenheit	
2****	3	45	2/1	Küchenzeile	46,- bis 52,-
1****	3	54	2/1	sep. Küche	52,- bis 57,-
1****	4	68	2/1	sep. Küche	57,- bis 64,-
2****	4	68	2/1	sep. Küche	57,- bis 64,-
2****	2	42	1/1	Küchenzeile	48,- bis 52,-
1****	2	40	1/1	Küchenzeile	45,- bis 48,-
4****	2	32	1/1	Küchenzeile	42,- bis 45,-
1****	2	30	1/1	Küchenzeile	39,- bis 42,-
2****	1	20	1	Küchenzeile	25,- bis 30,-
1****	1	30	1/1	Küchenzeile	30,- bis 36,-

Einrichtung: Parkplatz, Garage, Garten, Liegewiese, Lift im Haus, Internetecke/W-LAN, Nichtraucherbereich **Freizeit-, Sportangebot:** Fahrradverleih, Solarium **Ausstattung der Wohnung(en):** TV, Radio, Telefon, Kinderbett, Balkon **Sonstiges:** Stereoanlage mit CD-Player, Wasch- und Bügelraum, keine Hunde, Brötchenservice, Fahrradverleih, Aufenthalts- und Leseraum, Internetecke, Solarium, Nebensaison 15.10.–31.03., 3 Wochen wohnen – 2 Wochen bezahlen, 14 Tage wohnen – 12 Tage bezahlen

Angegebene Preise je Ferienwohnung bei Belegung mit 2 Personen. Bitte erfragen Sie die Preise für jede weitere Person beim Vermieter.

Arnika F*** Ferienwohnungen

Preise in Euro von/bis pro Tag und Ferienwohnung

Hubert Schleich
Bürgermeister-Ledermann-Str. 14
86825 Bad Wörishofen
Tel.: 082 47/48 83
Fax: 082 47/3 30 90
fewo.arnika@t-online.de
www.fewo-arnika-schleich.de

Lageplan
F3/4 / S. 120



Anzahl Ferienwhg.	max. Pers.-belegung	Größe in m²	Anzahl Schlaf-/Wohnräume	Koch-gelegenheit	
1***	2	50	1/1	sep. Küche	40,-
1***	3	63	1/1	sep. Küche	43,-
1***	3	60	2/1	sep. Küche	43,-
1***	2	63	1/1	sep. Küche	46,-

Einrichtung: Parkplatz, Garage, Garten, Liegewiese, Terrasse **Freizeit-, Sportangebot:** Fahrradverleih **Ausstattung der Wohnung(en):** TV, Radio, Telefon, Balkon

geschlossen von/bis: 01.12.08–01.02.09

Karl Dreer F***

Preise in Euro von/bis pro Tag und Ferienwohnung



Karl Dreer
Dominikusstr. 5
86825 Bad Wörishofen
Tel.: 082 47/71 55

Lageplan
J2



Anzahl Ferienwhg.	max. Pers.-belegung	Größe in m²	Anzahl Schlaf-/Wohnräume	Koch-gelegenheit	
1***	2	45	1/1	Kochnische	29,- bis 33,-

Einrichtung: Parkplatz **Ausstattung der Wohnung(en):** TV, Radio, Balkon **Sonstiges:** Bei uns fühlen Sie sich wohl: Komfortable, komplett ausgestattete Ferienwohnung mit schönem Wintergarten in ruhiger Lage. Kneippanwendungen in der Nähe möglich.

Föhling F*** Ferienwohnungen

Preise in Euro von/bis pro Tag und Ferienwohnung



Bachstr. 4
86825 Bad Wörishofen
Tel.: 082 47/20 99
Fax: 082 47/3 49 38

Lageplan
E4



Anzahl Ferienwhg.	max. Pers.-belegung	Größe in m²	Anzahl Schlaf-/Wohnräume	Koch-gelegenheit	
1***	4	64	2/1	sep. Küche	55,-
1***	4	60	2/1	Kochnische	52,-
1***	2	34	1/1	sep. Küche	43,-

Einrichtung: Parkplatz, Garten, Terrasse **Freizeit-, Sportangebot:** Fahrradverleih **Ausstattung der Wohnung(en):** TV, Radio, Telefon, Kinderbett, Balkon, Terrasse **Sonstiges:** Ruhige Lage an der verlängerten Kurpromenade, div. Kuranwendungen, Massage, Fußpflege, Dornbehandlung im Haus, Direktabrechnung mit Krankenkasse möglich. Pauschalangebote sowie Vor- und Nachsaisonrabatte auf Anfrage, geschlossen von/bis: 01.10.2008–28.02.2009 (wegen Renovierungsarbeiten)

Hauptig F*** Ferienwohnung

Preise in Euro von/bis pro Tag und Ferienwohnung

Familie Hauptig
Oststr. 5
86825 Bad Wörishofen
Tel.: 082 47/66 63
Fax: 082 47/3 34 99 66
Mobil: 01 52/03 33 23 75
uwe.hauptig@t-online.de
www.ferienwohnung-hauptig.de

Lageplan
F4



Anzahl Ferienwhg.	max. Pers.-belegung	Größe in m²	Anzahl Schlaf-/Wohnräume	Koch-gelegenheit	
1***	4	90	2/2	sep. Küche	ab 40,-

Einrichtung: Parkplatz, Garten **Freizeit-, Sportangebot:** Fahrradverleih **Ausstattung der Wohnung(en):** TV, Radio, Telefon, W-LAN

Mehner F*** Ferienwohnung

Preise in Euro von/bis pro Tag und Ferienwohnung

Eveline Mehner
Alpenstr. 69
86825 Bad Wörishofen
Tel.: 082 47/46 39
Fax: 082 47/9 92 46 95

Lageplan
J/K3



Anzahl Ferienwhg.	max. Pers.-belegung	Größe in m²	Anzahl Schlaf-/Wohnräume	Koch-gelegenheit	
1***	2–3	50	1/1	sep. Küche	29,-
1***	2–3	55	1/1	sep. Küche	31,-

Einrichtung: Parkplatz **Freizeit-, Sportangebot:** Fahrradverleih **Ausstattung der Wohnung(en):** TV, Radio, Telefon, Balkon

Stadtcafé Moschner F***

Preise in Euro von/bis pro Tag und Ferienwohnung

K. Moschner
Hauptstr. 19
86825 Bad Wörishofen
Tel.: 082 47/9 60 26-0
Fax: 082 47/9 60 26 26
info@kneippbaeckerei.de
www.kneippbaeckerei.de

Lageplan
E4 / S. 120



Anzahl Ferienwhg.	max. Pers.-belegung	Größe in m²	Anzahl Schlaf-/Wohnräume	Koch-gelegenheit	
1***	2	27	1/1	sep. Küche	38,- bis 40,-
2***	2	37	1/1	sep. Küche	45,- bis 48,-
2***	2	47	1/1	sep. Küche	45,- bis 48,-

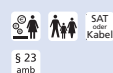
Einrichtung: Parkplatz, Garage, Terrasse **Freizeit-, Sportangebot:** Fahrradverleih **Ausstattung der Wohnung(en):** TV, Radio, Telefon, Kinderbett, Balkon

Scholz F*** Ferienwohnungen

Preise in Euro von/bis pro Tag und Ferienwohnung

Franz und Brigitte Scholz
Obere Mühlstr. 9a
86825 Bad Wörishofen
Tel.: 082 47 / 47 04
Fax: 082 47 / 47 04
info@haus-scholz.de
www.haus-scholz.de

Lageplan
E5 / S. 121



Anzahl
Ferienwhg.
1 ***
1 ***
1 ***
2 ***

max. Pers.-
belegung
2
2
2
2

Größe
in m²
70
40
55
50

Anzahl Schlaf-/
Wohnräume
1/1
1/1
1/1
1/1

Koch-
gelegenheit
Küchenzeile 42,-
Küchenzeile 33,-
Küchenzeile 39,-
Küchenzeile 37,-

Einrichtung: Parkplatz, Garten, Liegewiese **Freizeit-, Sportangebot:** Fahrradverleih (kostenlos) **Ausstattung der Wohnung(en):** TV, Radio, Telefon, Kinderbett, Balkon

ganzjährig geöffnet

Settele F*** Ferienhof

Preise in Euro von/bis pro Tag und Ferienwohnung

Familie Settele
Am Anwander 1, Stockheim
86825 Bad Wörishofen
Tel.: 082 47 / 64 88
Fax: 082 47 / 33 45 61
albert.settele@arcor.de
www.ferienhof-settele.de

Lageplan
a1



Anzahl
Ferienwhg.
1 ***
1 ***

max. Pers.-
belegung
6
4

Größe
in m²
60
50

Anzahl Schlaf-/
Wohnräume
3/1
2/1

Koch-
gelegenheit
Küchenzeile ab 26,-
Küchenzeile ab 30,-

Einrichtung: Parkplatz, Garten, Liegewiese, Terrasse **Freizeit-, Sportangebot:** Fahrradverleih **Ausstattung der Wohnung(en):** TV, Radio, Kinderbett

Sonnenwinkel F*** Kurpension

Preise in Euro von/bis pro Tag und Ferienwohnung

R. Trautwein
Bachstr. 20a
86825 Bad Wörishofen
Tel.: 082 47 / 96 10-0
Fax: 082 47 / 96 10-21

Lageplan
E4/5 / S. 105



Anzahl
Ferienwhg.
2 **
1 ***
1 ***

max. Pers.-
belegung
3
3
5

Größe
in m²
32
34
65

Anzahl Schlaf-/
Wohnräume
1/1
1/1
2/1

Koch-
gelegenheit
Küchenzeile 42,-
Küchenzeile 46,-
sep. Küche 60,-

Einrichtung: Parkplatz, Garten, Liegewiese, Terrasse, Lift im Haus **Ausstattung der Wohnung(en):** TV, Telefon, Balkon

geschlossen von/bis: 01.11.08–28.02.09

Allgäu-Blick Ferienwohnung

Preise in Euro von/bis pro Tag und Ferienwohnung



Brigitte Nefzger
Adalbert-Stifter-Str. 1
86825 Bad Wörishofen
Tel.: 082 47 / 78 03
Fax: 082 47 / 78 03
info@allgaeu-blick.de
www.allgaeu-blick.de

Lageplan
G4



Anzahl
Ferienwhg.
1

max. Pers.-
belegung
6

Größe
in m²
80

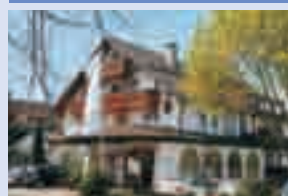
Anzahl Schlaf-/
Wohnräume
3/1

Koch-
gelegenheit
Wohnküche 48,- bis 88,-

Einrichtung: Parkplatz, Garten, Liegewiese, Lift im Haus, Nichtraucherbereich **Ausstattung der Wohnung(en):** TV, Kinderbett, Balkon **Sonstiges:** Treppenlift, je weitere Person 10,- Euro pro Tag (ab 3 Pers.), ab 7 Tage Aufenthalt Ermäßigung in Vor- und Nachsaison, für Gehbehinderte geeignet.

Alpenhof

Preise in Euro von/bis pro Tag und Ferienwohnung



Christian Buchner
Gammenrieder Str. 6
86825 Bad Wörishofen
Tel.: 082 47 / 30 05-0
Fax: 082 47 / 30 05-68
info@alpenhof-bw.de
www.alpenhof-bw.de

Lageplan
E5 / S. 29



Anzahl
Ferienwhg.
1
2
1
1
1

max. Pers.-
belegung
3
2-4
2
6
5

Größe
in m²
58
56/70
45
81
78

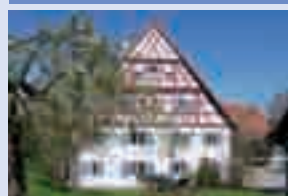
Anzahl Schlaf-/
Wohnräume
1/1
1/1
1/1
2/1
2/1

Koch-
gelegenheit
sep. Küche 58,- bis 72,-
Wohnküche 46,- bis 68,-
Wohnküche 44,- bis 64,-
Wohnküche 50,- bis 71,-
Wohnküche 40,- bis 65,-

Einrichtung: Parkplatz, Garage, Garten, Liegewiese, Terrasse, Internetcke/W-LAN, Nichtraucherbereich **Freizeit-, Sportangebot:** Hallenbad, Fitnessprogramm, Fahrradverleih, Sauna, Whirlpool, Solarium **Ausstattung der Wohnung(en):** TV, Radio, Telefon, Kinderbett, Balkon **Sonstiges:** Ferienwohnung auch als Suite mit Hotelservice buchbar, großzügiger Wellnessbereich, Sole- und Kräuterdampfbad, Sauna mit FKK-Terrasse, Kuranwendungen, Massagen, Kraftraum, Gymnastikprogramm, Ayurveda, Kosmetik, Fußpflege. Wir gehören zu Deutschlands „Top 500“. Siehe Anzeige Kurhotel Seite: 29

Alte Mühle Kirchdorf

Preise in Euro von/bis pro Tag und Ferienwohnung



Gudrun Marquardt
Schwedenstr. 16
86825 Bad Wörishofen
Tel.: 082 47 / 33 47 18
Fax: 082 47 / 33 47 19
mail@alte-muehle-kirchdorf.de
www.alte-muehle-kirchdorf.de

Lageplan
a2 (Kirchdorf)



Anzahl
Ferienwhg.
1
1

max. Pers.-
belegung
5
7

Größe
in m²
72
81

Anzahl Schlaf-/
Wohnräume
2
3/1

Koch-
gelegenheit
sep. Küche ab 63,-
Wohnküche ab 74,-

Einrichtung: Parkplatz, Garten, Terrasse, Liegewiese **Ausstattung der Wohnung(en):** TV, Radio **Sonstiges:** Alte Wassermühle mit Wasserrad und Stauteich. Grillplatz für Gäste. Viele Tiere: Esel, Schafe, Schweine, Hühner, etc. Wanderung oder Kutschfahrt mit Eseln bei frühzeitiger Anmeldung möglich.

Angegebene Preise je Ferienwohnung bei Belegung mit 2 Personen. Bitte erfragen Sie die Preise für jede weitere Person beim Vermieter.

Andrea Kurlpension

Preise in Euro von/bis pro Tag und Ferienwohnung

Irene Schmidt
Bürgermeister-Singer-Str. 1
86825 Bad Wörishofen
Tel.: 082 47/35 06-0
Fax: 082 47/35 06-30
kurlpension-andrea@t-online.de
www.kurlpension-andrea.de

Lageplan
F4 / S. 103



Anzahl Ferienwhg.	max. Pers.-belegung	Größe in m²	Anzahl Schlaf-/Wohnräume	Koch-gelegenheit	Koch-nische
2	2	45	1/1		43,-

Einrichtung: Parkplatz, Garten, Liegewiese, Internetcke/W-LAN **Freizeit-, Sportangebot:** Fahrradverleih, Solarium **Ausstattung der Wohnung(en):** TV, Radio, Telefon, Kinderbett, Balkon

geschlossen von/bis: 01.11.08.–28.02.09

Andreas Ferienwohnungen

Preise in Euro von/bis pro Tag und Ferienwohnung



J.+B. Theis
Oststr. 20
86825 Bad Wörishofen
Tel.: 082 47/23 47
Fax: 082 47/3333-20

Lageplan
G3

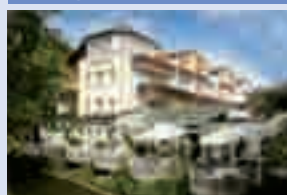


Anzahl Ferienwhg.	max. Pers.-belegung	Größe in m²	Anzahl Schlaf-/Wohnräume	Koch-gelegenheit	Küchenzeile	Preis
2	4	68	2/1	sep. Küche		38,- bis 40,-
1	4	60	2/1	Küchenzeile		28,- bis 38,-

Einrichtung: Parkplatz, Garage, Garten, Liegewiese, Terrasse **Ausstattung der Wohnung(en):** TV, Kinderbett, Balkon **Sonstiges:** Zentrale und ruhige Lage, gemütlich eingerichtet, für 2–4 Personen, bei großen Ferienwohnungen Bad mit Badewanne. Sonniger Garten lädt zum Entspannen ein.

Angerhof Ferienwohnungen & Vitaltherme

Preise in Euro von/bis pro Tag und Ferienwohnung



Fam. Schegerer
Lerchenstr. 13–15
86825 Bad Wörishofen
Tel.: 082 47/991-0
Fax: 082 47/991-450
info@angerhof.com
www.angerhof.com

Lageplan
E/F2 / S. 122



Anzahl Ferienwhg.	max. Pers.-belegung	Größe in m²	Anzahl Schlaf-/Wohnräume	Koch-gelegenheit	Küchenzeile	Preis
2	2	50	1/1			57,- bis 92,-
2	4	70	2/1	sep. Küche		65,- bis 103,-

Einrichtung: Parkplatz, Garage, Garten, Liegewiese, Terrasse, Lift im Haus, Internetcke/W-LAN, Nichtraucherbereich **Freizeit-, Sportangebot:** Hallenbad, Fitnessprogramm, Fahrradverleih, Sauna, Whirlpool, Solarium **Ausstattung der Wohnung(en):** TV, Radio, Telefon, Kinderbett, LAN, W-LAN, Balkon **Sonstiges:** Gebührenfreie Info unter 0800 991 991-0, 900 qm große Vitaltherme mit Süßwasser- und Thermalsole-Pool, Sauna-Welt, Kneippabteilung, Kassenabrechnung, Beauty-Institut, Massage, Ayurveda, Sonnendachterrasse, Restaurant, Bar, Café, Arzt, kostenloses W-LAN; gegen Gebühr: Hotelservice.

Anni Ferienappartements

Preise in Euro von/bis pro Tag und Ferienwohnung

Roland Forster; Hildegardstr. 1 a,
Fidel-Kreuzer-Str. 15 a
86825 Bad Wörishofen
Tel.: 082 47/9 68 40
Fax: 082 47/3 20 51
loewenbraeu-bad-woerishofen@t-online.de
www.loewenbraeu-bad-woerishofen.de

Lageplan
E4 / S. 126



Anzahl Ferienwhg.	max. Pers.-belegung	Größe in m²	Anzahl Schlaf-/Wohnräume	Koch-gelegenheit	Küchenzeile	Preis
1	4	65	1/1	sep. Küche		ab 48,-
3	1	18	1	Koch-nische		ab 24,-
2	2	20	1	Koch-nische		ab 34,-
1	2	30	1/1	Koch-nische		ab 42,-

Einrichtung: Parkplatz, Garage, Lift im Haus (nur Fidel-Kreuzer-Str.) **Freizeit-, Sportangebot:** Fahrradverleih **Ausstattung der Wohnung(en):** TV, Radio, Telefon, Kinderbett, Balkon

Birgits Ferienwohnung

Preise in Euro von/bis pro Tag und Ferienwohnung

Resi Grebmer
Füssener Str. 44/42
86825 Bad Wörishofen
Tel.: 082 47/17 99

Lageplan
F3



Anzahl Ferienwhg.	max. Pers.-belegung	Größe in m²	Anzahl Schlaf-/Wohnräume	Koch-gelegenheit	Küchenzeile	Preis
1	3	45	2/1			30,- bis 32,-
2	2	45	1/1	sep. Küche		30,- bis 34,-

Einrichtung: Parkplatz, Garage **Ausstattung der Wohnung(en):** TV, Telefon, Balkon

jede weitere Pers. zuzügl. 8,-

Haus Charlottenhorst

Preise in Euro von/bis pro Tag und Ferienwohnung

H. + M. Hampp
Lilienstr. 6
86825 Bad Wörishofen
Tel.: 082 47/24 53
Fax: 082 47/24 53
hmhw06@web.de

Lageplan
F3



Anzahl Ferienwhg.	max. Pers.-belegung	Größe in m²	Anzahl Schlaf-/Wohnräume	Koch-gelegenheit	Wohnküche	Preis
1	2–3	54	1/1			33,- bis 38,-

Einrichtung: Parkplatz, Garten, Liegewiese **Ausstattung der Wohnung(en):** TV, Balkon

geschlossen von/bis: 01.11.08–31.03.09

Cillis

Preise in Euro von/bis pro Tag und Ferienwohnung

Hermann Waibel
Haydnweg 3
86825 Bad Wörishofen
Tel.: 082 47/23 29
ferienwohnung-cilli@vr-web.de

Lageplan
G4 / S. 127



Anzahl Ferienwhg.	max. Pers.-belegung	Größe in m²	Anzahl Schlaf-/Wohnräume	Koch-gelegenheit	Wohnküche	Preis
1	2	75	1/1			36,-

1 DZ, Dusche/WC (nur buchbar zus. mit Fewo)

Einrichtung: Parkplatz, Garten **Freizeit-, Sportangebot:** Fahrradverleih **Ausstattung der Wohnung(en):** TV, Radio, Telefon, Kinderbett

8,- (für jede weitere Person)

Diefenbach Ferienwohnungen

Preise in Euro von/bis pro Tag und Ferienwohnung

Walter Diefenbach
Hartenthalerstr. 14
86825 Bad Wörishofen
Tel.: 082 47/48 93
Fax: 071 56/67 77

Lageplan
D5

Anzahl
Ferienwhg.
1

max. Pers.-
belegung
3

Größe
in m²
50

Anzahl Schlaf-/
Wohnräume
1/1

Koch-
gelegenheit
Küchenzeile

29,- bis 35,-

Einrichtung: Parkplatz, Garage, Liege-
wiese **Ausstattung der Wohnung(en):**
TV, Kinderbett, Balkon

Dillian Ferienwohnungen + Fremdenzimmer

Preise in Euro von/bis pro Tag und Ferienwohnung



Geschwister Dillian
Denkmalplatz 6
86825 Bad Wörishofen
Tel.: 082 47/25 63
Fax: 082 47/25 63

Lageplan
E4



Anzahl
Ferienwhg.
2
1

max. Pers.-
belegung
3
3

Größe
in m²
65
65

Anzahl Schlaf-/
Wohnräume
1/1
2/1

Koch-
gelegenheit
Wohnküche
Wohnküche

49,- bis 52,-
39,- bis 42,-

Einrichtung: Parkplatz, Garten, Liegewiese, Nichtraucherbereich **Ausstattung der Wohnung(en):** TV, Kinderbett, Balkon **Sonstiges:** Gepflegte Ferienwoh-
nungen in ruhiger, zentr.Lage, 5 Minuten zum Kurhaus und Kurpark, ferner Fremdenzimmer mit Frühstücksbuffet; alle Kneippanwendungen und Massageformen im
Hause, Fahrradverleih, Parkplatz am Haus

Eder Ferienwohnungen

Preise in Euro von/bis pro Tag und Ferienwohnung

Wilhelm Eder
Füssener Str. 13
86825 Bad Wörishofen
Tel.: 082 47/26 26
Fax: 082 47/30 89 75
ferienwohnungen.edert@t-online.de
www.ferienwohnungen-eder.de

Lageplan
F3 / S. 127



Anzahl
Ferienwhg.
1
1
1
1

max. Pers.-
belegung
2
2
2
2

Größe
in m²
50
55
68
50

Anzahl Schlaf-/
Wohnräume
1
1
1/1
1

Koch-
gelegenheit
Wohnküche
Wohnküche
Wohnküche

32,- bis 35,-
33,- bis 37,-
37,- bis 41,-
29,- bis 32,-

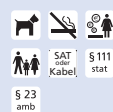
Einrichtung: Parkplatz, Garage, Garten,
Liegewiese **Freizeit-, Sportangebot:**
Fahrradverleih **Ausstattung der
Wohnung(en):** TV, Radio, Telefon, Balkon

Eichinger Kurhotel

Preise in Euro von/bis pro Tag und Ferienwohnung

Fam. Eichinger
Hartenthaler Str. 22-24
86825 Bad Wörishofen
Tel.: 082 47/39 03-0
Fax: 082 47/39 03-88
info@kurhotel-eichinger.de
www.kurhotel-eichinger.de

Lageplan
D5 / S. 123



Anzahl
Ferienwhg.
2
1
1
1
1
1
1
1

max. Pers.-
belegung
3
4
3
3
3
2
3
3

Größe
in m²
60
79
79
69
40
65
61
50

Anzahl Schlaf-/
Wohnräume
2/1
2/1
1/1
1/1
1/1
1/1
1/1
1/1

Koch-
gelegenheit
sep. Küche
Küchenzeile
sep. Küche
Küchenzeile
Küchenzeile
Küchenzeile
Küchenzeile

40,- bis 57,-
44,- bis 70,-
46,- bis 78,-
39,- bis 68,-
32,- bis 61,-
42,- bis 71,-
35,- bis 64,-
34,- bis 63,-

Einrichtung: Parkplatz, Garage, Garten,
Liegewiese, Terrasse, Nichtraucherbereich
Freizeit-, Sportangebot: Hallenbad,
Fitnessprogramm, Sauna, Solarium
Ausstattung der Wohnung(en): TV,
Telefon, Kinderbett, Balkon

Elisabeth Kurheim

Preise in Euro von/bis pro Tag und Ferienwohnung

L. Trommer
Peter-Dörfler-Str. 10
86825 Bad Wörishofen
Tel.: 082 47/62 20

Lageplan
F4



Anzahl
Ferienwhg.
1

max. Pers.-
belegung
3

Größe
in m²
55

Anzahl Schlaf-/
Wohnräume
2

Koch-
gelegenheit
sep. Küche

38,-

Einrichtung: Parkplatz, Garten,
Liegewiese, Terrasse, Nichtraucherbereich
Ausstattung der Wohnung(en): TV,
Radio, Kinderbett, Balkon
geschlossen von/bis: 01.11.08-28.02.09

Fontenay Haus Lürer's

Preise in Euro von/bis pro Tag und Ferienwohnung

Hubertus Holzbock
Adolf-Scholz-Allee 9
86825 Bad Wörishofen
Tel.: 082 47/3 06-0
Fax: 082 47/3 06-185
fontenay@t-online.de
www.hotel-fontenay.de

Lageplan
E3 / S. 124



Anzahl
Ferienwhg.
1
1
1

max. Pers.-
belegung
2
2
3

Größe
in m²
45
54
80

Anzahl Schlaf-/
Wohnräume
1/1
1/1
2/2

Koch-
gelegenheit
Kochnische
Kochnische
Wohnküche

80,- bis 125,-
84,- bis 130,-
92,- bis 195,-

Einrichtung: Parkplatz, Garage, Garten,
Liegewiese, Terrasse, Internetecke/W-LAN,
Nichtraucherbereich **Freizeit-, Sport-
angebot:** Hallenbad, Freiluft-Schwimmbad,
Fitnessprogramm, Sauna, Whirlpool, Sola-
rium **Ausstattung der Wohnung(en):**
TV, Telefon, Kinderbett, LAN, Balkon

Frey Ferienwohnung

Preise in Euro von/bis pro Tag und Ferienwohnung

Franz und Hermine Frey
Alpenstr. 17
86825 Bad Wörishofen
Tel.: 082 47/81 39

Lageplan
J3



Anzahl
Ferienwhg.
1 ****

max. Pers.-
belegung
4

Größe
in m²
63

Anzahl Schlaf-/
Wohnräume
1/1

Koch-
gelegenheit
sep. Küche

28,- bis 30,-
jede weitere
Pers. 6,-

Einrichtung: Parkplatz, Garage, Garten,
Liegewiese, Terrasse **Freizeit-, Sport-
angebot:** Fahrradverleih **Ausstattung
der Wohnung(en):** TV, Radio, Balkon

geschlossen von/bis: 15.11.08-01.03.09

Angegebene Preise je Ferienwohnung bei Belegung mit 2 Personen. Bitte erfragen Sie die Preise für jede weitere Person beim Vermieter.

Graml Ferienwohnung

Preise in Euro von/bis pro Tag und Ferienwohnung

Ch. Graml
Alpenrosenweg 2
Tel.: 082 47/63 61

Lageplan
J3



Anzahl Ferienwhg.	max. Pers.-belegung	Größe in m²	Anzahl Schlaf-/Wohnräume	Koch-gelegenheit	Wohnküche	Preis
1	5	62	2/1			25,-

Einrichtung: Parkplatz, Garten
Ausstattung der Wohnung(en): Balkon

Gudrun Ferienwohnung

Preise in Euro von/bis pro Tag und Ferienwohnung

Fam. Scharpf
Schulstr. 2
86825 Bad Wörishofen
Tel.: 082 47/71 16

Lageplan
E4



Anzahl Ferienwhg.	max. Pers.-belegung	Größe in m²	Anzahl Schlaf-/Wohnräume	Koch-gelegenheit	Wohnküche	Preis
1	2	30	1	sep. Küche		30,50
1	2	35	1	Wohnküche		33,50
1	2	55	1/1	sep. Küche		38,50

ferienwohnung-gudrun@go4more.de
home.vr-web.de/~gudruns-fewo/FeWo-Gudrun.htm

Einrichtung: Parkplatz, Garten, Liegewiese
Freizeit-, Sportangebot: Fahrradverleih
Ausstattung der Wohnung(en): TV, Balkon
geschlossen von/bis: 15.11.08–28.02.09

Hanni Ferienwohnung

Preise in Euro von/bis pro Tag und Ferienwohnung

D. Wagner
Wallbergstraße 17
86825 Bad Wörishofen
Tel.: 082 47/15 93
Fax: 082 47/15 93
fewohanni@web.de
www.steinseufzer.de

Lageplan
K2/3



Anzahl Ferienwhg.	max. Pers.-belegung	Größe in m²	Anzahl Schlaf-/Wohnräume	Koch-gelegenheit	Wohnküche	Preis
1	4	50	1	sep. Küche		25,- bis 40,-

Einrichtung: Parkplatz **Freizeit- und Sportangebot:** Fahrradverleih
Ausstattung der Wohnung(en): Balkon, Kinderbett

Hermine

Preise in Euro von/bis pro Tag und Ferienwohnung

Fam. Wolfgang Hampp
Hermann-Aust-Str. 5
86825 Bad Wörishofen
Tel.: 082 47/960 28-0
Fax: 082 47/960 28-40
info@kurhotel-hermine.de
www.kurhotel-hermine.de

Lageplan
D4 / S. 83

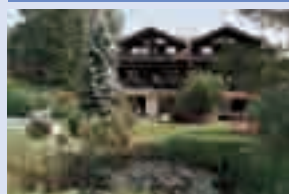


Anzahl Ferienwhg.	max. Pers.-belegung	Größe in m²	Anzahl Schlaf-/Wohnräume	Koch-gelegenheit	Wohnküche	Preis
1	4	50	1/1	sep. Küche		65,-
1	4	40	1/1	Kochnische		52,-
1	2	36	1/1	Küchenzeile		58,-

Einrichtung: Parkplatz, Garage, Garten, Liegewiese, Terrasse, Lift im Haus **Freizeit-, Sportangebot:** Sauna **Ausstattung der Wohnung(en):** TV, Telefon, Balkon

Am Heuweg

Preise in Euro von/bis pro Tag und Ferienwohnung



Manfred und Christa Pfafflinger
Heuweg 32
86825 Bad Wörishofen
Tel.: 082 47/29 23
Fax: 082 47/39 54 55
www.kurhotel-am-heuweg.de

Lageplan
C5 / S. 85



Anzahl Ferienwhg.	max. Pers.-belegung	Größe in m²	Anzahl Schlaf-/Wohnräume	Koch-gelegenheit	Wohnküche	Preis
1	2	42	1/1	sep. Küche		58,- bis 60,-
1	2	38	1/1	sep. Küche		58,- bis 60,-

Einrichtung: Parkplatz, Garten, Liegewiese, Terrasse **Ausstattung der Wohnung(en):** TV, Telefon, Balkon **Sonstiges:** Unverbaute Aussicht, keine Haustiere.
Alle Kneipp-Kuranwendungen im Haus, Kurpauschalen/ambulante Kneippkur. Frühstück möglich. Kneipp-Plakette.

Inge Ferienwohnung

Preise in Euro von/bis pro Tag und Ferienwohnung

I. Wolf, Anspr.partner Frau Stöckle
Alfred-Baumgarten-Str. 2
86825 Bad Wörishofen
Tel.: 082 47/2232
Tel.: 089/3 00 76 23
www.mida-soft.de/ferienwohnung

Lageplan
D4



Anzahl Ferienwhg.	max. Pers.-belegung	Größe in m²	Anzahl Schlaf-/Wohnräume	Koch-gelegenheit	Wohnküche	Preis
1	3	75	2/1	sep. Küche		45,-

Einrichtung: Parkplatz **Ausstattung der Wohnung(en):** TV, Radio, Telefon, Balkon

Kaiser Kurappartement

Preise in Euro von/bis pro Tag und Ferienwohnung



Josef Kaiser
Peter-Dörfler-Str. 13
86825 Bad Wörishofen
Tel.: 082 47/30 54-0
Fax: 082 47/30 54-55
info@kurhotelkaiser.de
www.kurhotelkaiser.de

Lageplan
F4 / S. 125



Anzahl Ferienwhg.	max. Pers.-belegung	Größe in m²	Anzahl Schlaf-/Wohnräume	Koch-gelegenheit	Wohnküche	Preis
3	3	60	1/1	sep. Küche		44,- bis 54,-
2	2	40	1	sep. Küche		38,- bis 42,-
1	2	37	1	sep. Küche		37,- bis 40,-

Einrichtung: Parkplatz, Garten, Liegewiese, Nichtraucherbereich **Freizeit-, Sportangebot:** Fahrradverleih, Solarium **Ausstattung der Wohnung(en):** TV, Telefon, Kinderbett, Balkon **Sonstiges:** Preise für 2 Personen, Hotelservice, Kneipp- und Wellnessanwendungen; Frühstücksbuffet oder HP und VP auf Wunsch; Fahrräder, Kinderbett auf Anfrage

Angegebene Preise je Ferienwohnung bei Belegung mit 2 Personen. Bitte erfragen Sie die Preise für jede weitere Person beim Vermieter.

Kienle Kurpension

Preise in Euro von/bis pro Tag und Ferienwohnung

Franz Kienle
Hildegardstr. 9
86825 Bad Wörishofen
Tel.: 082 47/62 17
Fax: 082 47/962 64 27
kienle-franz@t-online.de



Anzahl Ferienwhg.	max. Pers.-belegung	Größe in m²	Anzahl Schlaf-/Wohnräume	Koch-gelegenheit
1	2	50	1/1	Wohnküche

37,-

Einrichtung: Parkplatz, Garten, Liegewiese
Freizeit-, Sportangebot: Fahrradverleih
Ausstattung der Wohnung(en): TV, Radio, Telefon, Kinderbett, Balkon

geschlossen von/bis: 01.11.08 – 15.03.09

Kögel-Volk

Preise in Euro von/bis pro Tag und Ferienwohnung

Rosalinde Kögel-Volk
Adalbert-Stifter-Str. 18
86825 Bad Wörishofen
Tel.: 082 47/65 59
Fax: 082 47/65 59



Anzahl Ferienwhg.	max. Pers.-belegung	Größe in m²	Anzahl Schlaf-/Wohnräume	Koch-gelegenheit
1	2-4	85	2/1	Wohnküche
1	2-3	75	2/1	Wohnküche

42,-

40,-

Einrichtung: Parkplatz, Garage, Garten, Liegewiese, Terrasse/Balkon
Freizeit-, Sportangebot: Fahrradverleih
Ausstattung der Wohnung(en): TV, Radio, Telefon, Kinderbett, Terrasse/Balkon

Kohler Ferienwohnung

Preise in Euro von/bis pro Tag und Ferienwohnung

Dr. med. P. Kohler
Lerchenstr. 6
86825 Bad Wörishofen
Tel.: 082 47/57 86
Fax: 082 47/33 47 79
kontakt@kneippkurhotel-kohler.de
www.kneippkurhotel-kohler.de



Anzahl Ferienwhg.	max. Pers.-belegung	Größe in m²	Anzahl Schlaf-/Wohnräume	Koch-gelegenheit
1	3	65	1/2	sep. Küche

50,-

Einrichtung: Parkplatz, Garage, Garten, Liegewiese, Terrasse
Freizeit-, Sportangebot: Fitnessprogramm, Fahrradverleih, Sauna, Solarium
Ausstattung der Wohnung(en): TV, Radio, Kinderbett

Kröber-Mayr

Preise in Euro von/bis pro Tag und Ferienwohnung

Fam. Mayr
Kemptener Str. 66
86825 Bad Wörishofen
Tel.: 082 47/57 84 oder 71 29
Fax: 082 47/3 21 62
peter-mayr@gmx.de



Anzahl Ferienwhg.	max. Pers.-belegung	Größe in m²	Anzahl Schlaf-/Wohnräume	Koch-gelegenheit
1	4	71	2/1	sep. Küche

49,-

Einrichtung: Parkplatz, Garage, Garten
Freizeit-, Sportangebot: Fahrradverleih
Ausstattung der Wohnung(en): TV, Radio, Kinderbett, Balkon
ganzjährig geöffnet

Ledermann Ferienwohnung

Preise in Euro von/bis pro Tag und Ferienwohnung

Anton Ledermann
Schulstr. 6
86825 Bad Wörishofen
Tel.: 082 47/77 77
Fax: 082 47/3 13 00
toni.ledermann@gmx.de
www.fewo-ledermann.de



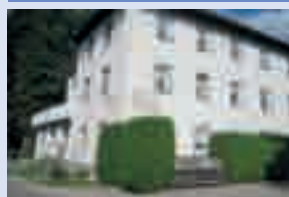
Anzahl Ferienwhg.	max. Pers.-belegung	Größe in m²	Anzahl Schlaf-/Wohnräume	Koch-gelegenheit
1	4	70	2/2	sep. Küche

ab 30,-

Einrichtung: Parkplatz, Garten, Liegewiese, Terrasse
Ausstattung der Wohnung(en): TV, Radio, Balkon

Magdalena

Preise in Euro von/bis pro Tag und Ferienwohnung



Helene Konrad
Adolf-Scholz-Allee 2
86825 Bad Wörishofen
Tel.: 082 47/49 28
Fax: 082 47/39 59 13
hermann.foerschner@t-online.de



Anzahl Ferienwhg.	max. Pers.-belegung	Größe in m²	Anzahl Schlaf-/Wohnräume	Koch-gelegenheit
1	2	40	1/1	Küchenzeile
3	2	30	1	sep. Küche
1	1	25	1	Küchenzeile
1	2	40	1/1	Kochnische
1	3	70	1/2	Kochnische

27,-

29,-

27,-

27,-

31,-

Einrichtung: Parkplatz, Garten, Nichtraucherbereich
Ausstattung der Wohnung(en): TV, Kinderbett, Balkon
Sonstiges: Unser Haus liegt 3 Gehminuten vom Kurpark entfernt, Gradieranlage 5 Gehminuten, Kurhaus 10 Gehminuten.

Marie-Luise

Preise in Euro von/bis pro Tag und Ferienwohnung



Marie-Luise Buchner
Jahnstr. 11+6
86825 Bad Wörishofen
Tel.: 082 47/3 00 60-0
Fax: 082 47/3 00 60-43
info@kurhotel-marie-luise.de
www.kurhotel-marie-luise.de



Anzahl Ferienwhg.	max. Pers.-belegung	Größe in m²	Anzahl Schlaf-/Wohnräume	Koch-gelegenheit
2	4	70	1/1	Wohnküche
2	4	70	2/1	Wohnküche
2	2	55	1/1	Küchenzeile
1	2	50	1/1	Küchenzeile
1	2	45	1/1	Kochnische

47,- bis 50,-

47,- bis 50,-

46,- bis 48,-

42,- bis 48,-

42,- bis 45,-

Einrichtung: Parkplatz, Garage, Garten, Liegewiese, Terrasse, Lift im Haus, Internetecke/W-LAN, Nichtraucherbereich
Freizeit-, Sportangebot: Fahrradverleih, Sauna, Whirlpool, Solarium
Ausstattung der Wohnung(en): TV, Radio, Telefon, Kinderbett, Balkon
Sonstiges: günstige Angebotswochen Januar–April und ab Oktober 3 zu 2 Wochen oder 14 Tage zu 10 Tagen, auf Wunsch Hotelservice (extra Berechnung), Wellness-, Fitnessbereich, Kräuterdampfbad, Pauschalkuren, Massagen, Fußreflexzonenmassage, Lymphdrainage, ganzjährig geöffnet

Angegebene Preise je Ferienwohnung bei Belegung mit 2 Personen. Bitte erfragen Sie die Preise für jede weitere Person beim Vermieter.

Nägele Ferienwohnung

Preise in Euro von/bis pro Tag und Ferienwohnung



Martin Nägele
Obere Mühlstr. 8 a
86825 Bad Wörishofen
Tel.: 082 47 / 22 53
ch.naegle@web.de

Lageplan
E5 / S. 103



Anzahl Ferienwhg.	max. Pers.-belegung	Größe in m²	Anzahl Schlaf-/Wohnräume	Koch-gelegenheit	Küchenzeile	
1	3	60	2/1			43,-

Einrichtung: Parkplatz, Garten, Liegewiese, Terrasse, Nichtraucherbereich **Freizeit-, Sportangebot:** Fahrradverleih, Solarium **Ausstattung der Wohnung(en):** TV, Radio **Sonstiges:** Kostenloser Fahrradverleih, Brötchen und Getränkeservice, ab 3. Personen 9,- Euro Aufschlag, Frühstück möglich, Pauschalangebote auf Anfrage, Rezeptabrechnung, Kinderbett auf Anfrage, ganzjährig geöffnet

St. Georg

Preise in Euro von/bis pro Tag und Ferienwohnung

Elisabeth Braun
Am Kreuzacker 10
86825 Bad Wörishofen
Tel.: 082 47 / 48 81

Lageplan
F2



Anzahl Ferienwhg.	max. Pers.-belegung	Größe in m²	Anzahl Schlaf-/Wohnräume	Koch-gelegenheit	
1	3	70	2/1	sep. Küche	35,- bis 45,-

Einrichtung: Parkplatz, Garten **Freizeit-, Sportangebot:** Fahrradverleih **Ausstattung der Wohnung(en):** TV, Radio

St. Martin Ferienwohnungen

Preise in Euro von/bis pro Tag und Ferienwohnung



M. Weinert
Hahnenfeldstr. 26
86825 Bad Wörishofen
Tel.: 082 47 / 22 83
Fax: 082 47 / 22 83

Lageplan
E2



Anzahl Ferienwhg.	max. Pers.-belegung	Größe in m²	Anzahl Schlaf-/Wohnräume	Koch-gelegenheit	Küchenzeile	
2	2	35	1/1	sep. Küche		35,- bis 45,-
2	3	45	1/1	sep. Küche		35,- bis 45,-

Einrichtung: Parkplatz, Garten, Liegewiese, Terrasse **Ausstattung der Wohnung(en):** TV, Telefon, Kinderbett, Balkon **Sonstiges:** Einzelvermietung auf Anfrage, Kinder frei, 2. Schlafzimmer möglich; Brötchenservice; Kuranwendung möglich

Schwaier Ferienwohnungen

Preise in Euro von/bis pro Tag und Ferienwohnung



Otmar Schwaier
Bachstr. 14
86825 Bad Wörishofen
Tel.: 082 47 / 25 98

Lageplan
E4



Anzahl Ferienwhg.	max. Pers.-belegung	Größe in m²	Anzahl Schlaf-/Wohnräume	Koch-gelegenheit	Küchenzeile	
1	2	25	1/1	Küchenzeile		30,-
2	3	44	2/1	Küchenzeile		40,-

Einrichtung: Parkplatz, Garten **Ausstattung der Wohnung(en):** TV, Kinderbett

Stadtbauernhaus

Preise in Euro von/bis pro Tag und Ferienwohnung



Hildegard Stapfer
Hauptstr. 24
86825 Bad Wörishofen
Tel.: 082 47 / 998-0
Fax: 082 47 / 998-190
hotelluitpold@t-online.de
www.hotelluitpold.de

Lageplan
E4 / S. 125



Anzahl Ferienwhg.	max. Pers.-belegung	Größe in m²	Anzahl Schlaf-/Wohnräume	Koch-gelegenheit	Küchenzeile	
6	1	33	1	Küchenzeile		ab 29,50
2	2	31	1	Küchenzeile		ab 49,50
3	2	45	1/1	Küchenzeile		ab 55,-

Einrichtung: Parkplatz, Garage **Ausstattung der Wohnung(en):** TV, Radio, Telefon, LAN, Balkon **Sonstiges:** Mitten im Zentrum, neben dem Kurhaus, Hotel-service auf Wunsch (ab 13,- p. P.), Brötchenservice, Frühstück und Pension im Kurhotel Luitpold möglich, Endreinigung ab 4 Nächten 25,- / Zimmer, Kinder bis 6 Jahre frei, ermäßigtes Greenfee, Pauschalangebote

Stahlhut Ferienwohnungen

Preise in Euro von/bis pro Tag und Ferienwohnung

Familie Stahlhut
Säulingstr. 2 + 2 a
Aggensteinstr. 24
86825 Bad Wörishofen
Tel.: 082 47 / 61 68

Lageplan
J3 + J4



Anzahl Ferienwhg.	max. Pers.-belegung	Größe in m²	Anzahl Schlaf-/Wohnräume	Koch-gelegenheit	
1	2	30	1	Kochnische	17,-
1	2	45	1	sep. Küche	22,-
1	2	58	1/1	sep. Küche	22,-

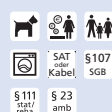
Einrichtung: Parkplatz, Garten, Liegewiese **Ausstattung der Wohnung(en):** TV, Radio, Balkon

Steinle Kneipp-Kurhotel

Preise in Euro von/bis pro Tag und Ferienwohnung

Gärtnerweg 17
86825 Bad Wörishofen
Tel.: 082 47/30 03-0
Fax: 082 47/30 03-20
info@steinle-hotel.de
www.steinle-hotel.de

Lageplan
E3 / S. 28



Anzahl Ferienwhg.	max. Pers.-belegung	Größe in m²	Anzahl Schlaf-/Wohnräume	Koch-gelegenheit	
1	4	60	1/1	Küchenzeile	80,- bis 89,-
1	7	100	3/1	Küchenzeile	85,- bis 95,-

Einrichtung: Parkplatz, Garage, Garten, Liegewiese, Terrasse, Internetecke/W-LAN, Nichtraucherbereich
Freizeit-, Sportangebot: Hallenbad, Fitnessprogramm, Fahrradverleih, Sauna, Whirlpool, Solarium
Ausstattung der Wohnung(en): TV, Radio, Telefon, Kinderbett, Balkon

ganzjährig geöffnet

Treutwein Ferienwohnung

Preise in Euro von/bis pro Tag und Ferienwohnung

Dagmar Treutwein
Säulingstr. 12
86825 Bad Wörishofen
Tel.: 082 47/12 00
Fax: 082 47/3 24 48
info@ferienwohnung-treutwein.de
www.ferienwohnung-treutwein.de

Lageplan
J3



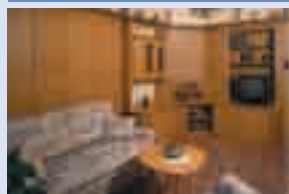
Anzahl Ferienwhg.	max. Pers.-belegung	Größe in m²	Anzahl Schlaf-/Wohnräume	Koch-gelegenheit	
1	5	90	2/1	sep. Küche	ab 40,-

Einrichtung: Parkplatz, Nichtraucherbereich
Ausstattung der Zimmer: TV, Radio, Kinderbett, Balkon

ganzjährig geöffnet

Waldrebe Appartements

Preise in Euro von/bis pro Tag und Ferienwohnung



Familie Schmidt
Nordendstr. 2
86825 Bad Wörishofen
Tel.: 082 47/96 78-0
Fax: 082 47/96 78-25
info@waldrebe-bad-woerishofen.de
www.waldrebe-bad-woerishofen.de

Lageplan
F2 / S. 124



Anzahl Ferienwhg.	max. Pers.-belegung	Größe in m²	Anzahl Schlaf-/Wohnräume	Koch-gelegenheit	
1	2		1/1	Wohnküche	42,- bis 64,-
1	2		1/1	Wohnküche	37,- bis 59,-
1	1		1/1	Küchenzeile	26,- bis 33,-
1	1		1/1	Küchenzeile	25,- bis 30,-
1	2		1/1	Küchenzeile	37,- bis 59,-
1	2		1/1	Küchenzeile	45,- bis 30,-

Einrichtung: Parkplatz, Garage, Garten, Liegewiese, Terrasse, Internetecke/W-LAN
Freizeit-, Sportangebot: Fahrradverleih, Sauna
Ausstattung der Wohnung(en): TV, Radio, Telefon, W-LAN, Balkon
Sonstiges: Institut für Traditionelle Chinesische Medizin und Naturheilkunde, Facheinrichtung für Hochtontherapie, Sauerstofftherapien, med. Antiaging, Internetzugang kostenfrei, Intensiv-Therapieangebote, ganzjährig geöffnet

Weber Kurhotel

Preise in Euro von/bis pro Tag und Ferienwohnung

Renate Weber
Ahornweg 1
86825 Bad Wörishofen
Tel.: 082 47/95 99 4-0
Fax: 082 47/95 99 4-10
info@kurhotel-weber.de
www.kurhotel-weber.de

Lageplan
E2 / S. 126



Anzahl Ferienwhg.	max. Pers.-belegung	Größe in m²	Anzahl Schlaf-/Wohnräume	Koch-gelegenheit	
1	2	29	1	Kochnische	37,-
1	2	36	1/1	Kochnische	42,-
1	2	40	1	Kochnische	48,-

Einrichtung: Garage, Garten, Liegewiese, Terrasse, Internetecke/W-LAN, Nichtraucherbereich
Freizeit-, Sportangebot: Fahrradverleih, Sauna, Solarium
Ausstattung der Wohnung(en): TV, Radio, Telefon, Kinderbett, Balkon

Wind

Preise in Euro von/bis pro Tag und Ferienwohnung

Th. Wind
Füssener Str. 26
86825 Bad Wörishofen
Tel.: 082 47/42 96
fw-wind@freenet.de

Lageplan
F/G3



Anzahl Ferienwhg.	max. Pers.-belegung	Größe in m²	Anzahl Schlaf-/Wohnräume	Koch-gelegenheit	
1	1	20	1	Kochnische	15,-
1	2	48	1/1	Kochnische	29,-
1	3	48	1/1	Kochnische	29,-

Einrichtung: Parkplatz, Garten, Liegewiese
Freizeit-, Sportangebot: Fahrradverleih
Ausstattung der Wohnung(en): TV, Radio, Telefon, Kinderbett, Balkon

Wolf Ferienwohnungen

Preise in Euro von/bis pro Tag und Ferienwohnung

Lukas Wolf
Promenadestr. 6
86825 Bad Wörishofen
Tel.: 082 47/52 13
lukasw@t-online.de
www.ferienwohnungenwolf.de

Lageplan
E4 / S. 127



Anzahl Ferienwhg.	max. Pers.-belegung	Größe in m²	Anzahl Schlaf-/Wohnräume	Koch-gelegenheit	
1	4	60	2/1	sep. Küche	41,- bis 56,-
1	2	45	1/1	sep. Küche	39,-

Einrichtung: Parkplatz, Terrasse
Ausstattung der Wohnung(en): TV, Radio, Telefon, Balkon

Haus Zinth

Preise in Euro von/bis pro Tag und Ferienwohnung

Gisela Zinth
Lilienstr. 8
86825 Bad Wörishofen
Tel.: 082 47/16 11
Fax: 082 47/16 11

Lageplan
F3



Anzahl Ferienwhg.	max. Pers.-belegung	Größe in m²	Anzahl Schlaf-/Wohnräume	Koch-gelegenheit	
1	3	80	2/1	Wohnküche	33,- bis 36,-
1	2	40	1	Kochnische	33,- bis 36,-

Einrichtung: Parkplatz, Garage, Garten, Liegewiese, Nichtraucherbereich
Ausstattung der Wohnung(en): TV, Radio, Balkon

geschlossen von/bis: 01.10.07–31.03.08

Angegebene Preise je Ferienwohnung bei Belegung mit 2 Personen. Bitte erfragen Sie die Preise für jede weitere Person beim Vermieter.

Name des Hauses												Name des Hauses											
Adresse in 86825 Bad Wörishofen	Lageplan	Anzeige Seite	Preisliste Seite	Kategorie	Kuranwendungen im Haus	1= Pauschalangebote (s. Seite 6/7) 2= Hausangebote	Lift	Hallenbad	(kleine) Haustiere möglich	Für Gehbehinderte voll zugänglich	Für Gehbehinderte eingeschränkt zugänglich	Adresse in 86825 Bad Wörishofen	Lageplan	Anzeige Seite	Preisliste Seite	Kategorie	Kuranwendungen im Haus	1= Pauschalangebote (s. Seite 6/7) 2= Hausangebote	Lift	Hallenbad	(kleine) Haustiere möglich	Für Gehbehinderte voll zugänglich	Für Gehbehinderte eingeschränkt zugänglich
📍 Aachen												🔴 Andreas											
Am Geiselstein 11 Tel.: 082 47/51 05 oder 77 07	J/K2	118	128	FW	•							Oststraße 20 Tel.: 082 47/23 47	G3		133	FW							•
🏡 Adelheid												🟡 Angelika											
Jahnstraße 12 Tel.: 082 47/15 41	E5	119	128	FW								Nordendstraße 1 Tel.: 082 47/40 64	F2	101	107	KP/P	•	1		•	•		
🟢 Adler												🟡 Angerhof											
Hauptstr. 40 Tel.: 082 47/96 36-0	E4	90	92	H/G			•		•		•	Lerchenstr. 13-15 Tel.: 082 47/99 1-0	E/F2	13 122	51 133	KH/H FW	•	1 2	•	•			•
Zum Adler												🔴 Anni											
Frankenhofen 3 Tel.: 082 47/58 64			92	H/G					•			Hildegardstr. 1a Tel.: 082 47/96 84-0	E4	126	133	FW			•				
🟡 Aenny												🔴 Arnika											
Buchenweg 5 Tel.: 082 47/96 45-0	E2	31	66	KH/H	•	1 2			•			Bgm.-Ledermann-Str. 14 Tel.: 082 47/48 83	F3/4	120	131	FW							
🔴 Alexa												📍 Astrid											
Hermann-Aust-Str. 7 Tel.: 082 47/39 2-0	D4	22	58	KH/H	•	1 2	•	•	•			Söllereckweg 17 Tel.: 082 47/84 50	K2	119	129	FW	•						
📍 Allgäu												🔴 Ausblick											
Altwaterstraße 19 Tel.: 082 47/69 13	H/J3	105	108	KP/P	•	1			•		•	Hermann-Aust-Str. 3 Tel.: 082 47/3 01 73	D4	119	129	FW	•	1		•			
🏡 Allgäu-Blick												🟢 Austria											
Adalbert-Stifter-Str. 1 Tel.: 082 47/78 03	G4		132	FW			•			•		Dorschhauser Weg 4 Tel.: 082 47/96 83 0	D3	44	76	KH/H	•	1 2		•	•		•
🏡 Alpenhof												🔴 Azalee											
Gammenrieder Str. 6 Tel.: 082 47/30 05-0	E5	29	58 132	KH/H FW	•	1 2	•	•		•		Berliner Straße 2 Tel.: 082 47/96 42-0	F3	41	72 129	KH/H FW	•	1 2			•		
🟡 Alpenrose												🟡 Bartholomäus											
Auenstraße 1 Tel.: 082 47/96 56-0	E3	32	67	KH/H	•	1 2			•		•	Erlenweg 7 Tel.: 082 47/96 18-0	E2	14	52 97	KH/H S	•	1 2	•	•			•
🟡 Alpina												🏡 Bayernwinkel											
Buchenweg 1 Tel.: 082 47/96 60-0	E2	40	72	KH/H	•	2	•	•				Kellerweg 10c Tel.: 082 47/30 57-0	E5		53	KH/H	•	1 2	•	•			
Alte Mühle												🏡 Bergsicht											
Schwedenstr. 16, Kirchdorf Tel.: 082 47/33 47 18	a2		113 132	PV FW					•			Schlingener Str. 5 Tel.: 082 47/99 77 32	F5		113	PV							•
🔴 Amadeus												🟢 Bertele											
Hermann-Aust-Str. 10 Tel.: 082 47/96 095-0	D4	43	75	KH/H	•	1 2			•		•	Kathreinerstr. 22 Tel.: 082 47/23 71	E3		92	H/G			•				
🔴 Andrea												🔴 Birgits Ferienwohng.											
Bgm.-Singer-Str. 1 Tel.: 082 47/35 06-0	F4	103	108 133	KP/P FW	•							Füssener Str. 44/42 Tel.: 082 47/17 99	F3		133	FW					•		

Anbieterübersicht

Name des Hauses Adresse in 86825 Bad Wörishofen	Lageplan	Anzeige Seite	Preisliste Seite	Kategorie	Kuranwendungen im Haus	1= Pauschalangebote (s. Seite 6/7) 2= Hausangebote	Lift	Hallenbad	(kleine) Haustiere möglich	Für Gehbehinderte voll zugänglich	Für Gehbehinderte eingeschränkt zugänglich
● Brandl Hildegardstr. 3 Tel.: 082 47/39 09-0	D4		59	KH/H	•	1 2	•	•	•	•	
● Cebulj Denkmalplatz 2 Tel.: 082 47/39 04-0	E4	33	68	KH/H	•	1 2	•		•	•	
● Charlottenhorst Lilienstraße 6 Tel.: 082 47/24 53	F3		133	FW					•		
● Christine Lerchenstraße 1 Tel.: 082 47/49 06	E2		108	KP/P	•	1 2		•	•		
● Cillis Haydnweg 3 Tel.: 082 47/23 29	G4	127	133	FW							
● Diefenbach Hartenthaler Str. 14 Tel.: 082 47/48 93	D5		134	FW							
● Dillian Denkmalplatz 6 Tel.: 082 47/25 63	E4		134	FW	•						
● Dr. Fehrenbach Kneippstraße 20b Tel.: 082 47/3 94-0	E4	93	98	S	•	2	•	•			
● Dornröschen Bgm.-Singer-Str. 9 Tel.: 082 47/24 45	F4	82	87	KHg	•	1					
© Dreer Dominikusstraße 5 Tel.: 082 47/71 55	J2		131	FW					•		
● Edelweiß Bgm.-Singer-Str. 11-13 Tel.: 082 47/3 50 1-0	F4	15 115	54 97 129	KH/H S FW	•	1 2	•	•			
● Eder Füssener Str. 13 Tel.: 082 47/26 26	F3	127	134	FW	•						
● Eichinger Hartenthaler Str. 20-26 Tel.: 082 47/39 03-0	D5	23 123	60 134	KH/H FW	•	1 2	•	•	•		
● Am Eichwald Hahnenfeldstr. 15 Tel.: 082 47/3 02-0	E2	46	77 97	KH/H S	•	2	•	•		•	
Name des Hauses Adresse in 86825 Bad Wörishofen	Lageplan	Anzeige Seite	Preisliste Seite	Kategorie	Kuranwendungen im Haus	1= Pauschalangebote (s. Seite 6/7) 2= Hausangebote	Lift	Hallenbad	(kleine) Haustiere möglich	Für Gehbehinderte voll zugänglich	Für Gehbehinderte eingeschränkt zugänglich
● Eichwaldeck Eichwaldstraße 19 Tel.: 082 47/9 59 95-0	D2	83	88	KHg	•	1 2	•				
● Eichwaldhof Eichwaldstraße 49 Tel.: 082 47/45 61	D2	102	109	KP/P							
● Elfriede Kaufbeurer Str. 18 Tel.: 082 47/96 86-0	F4	24	61	KH/H	•	1 2	•	•	•		•
● Elisabeth Peter-Dörfler-Str. 10 Tel.: 082 47/62 20	F4		134	FW							
● Emilie Hartenthaler Str. 23 Tel.: 082 47/9 90-0	C5	46	77	KH/H	•	1 2	•	•			•
● Familien & KindHaus Alfred-Baumgarten-Straße 6 Tel.: 082 47/3 51-6 50	D4		97	S	•			•	•		•
● Föhling Bachstraße 4 Tel.: 082 47/20 99	E4		131	FW	•						•
● Fontenay Eichwaldstr. 8-12 Tel.: 082 47/30 60	E3	11 124	49 98 134	KH/H S FW	•	2	•	•		•	
● Förch Irsinger Straße 15 Tel.: 082 47/3 96-0	F3	16	55	KH/H	•	1 2	•	•	•		•
● Freuschle Obere Mühlstr. 3 Tel.: 082 47/9 01 89	E5	42	74	KH/H	•	1 2					
© Frey Alpenstraße 17 Tel.: 082 47/81 39	J3		134	FW					•		
● Germania Denkmalplatz 5 Tel.: 082 47/96 54-0	E4	39	68	KH/H	•	1 2	•	•			•
© Graml Alpenrosenweg 2 Tel.: 082 47/63 61	J3		135	FW							
● Gudrun Schulstraße 2 Tel.: 082 47/71 16	E4		135	FW							



Angaben zur Hotelroute finden Sie auf der vorderen Umschlagklappe (innen) neben dem Lageplan

KH/H=Kur-Hotel/Hotel • KHg=KurHotel garni • H/G=Hotel/Gasthof • S=Sanatorium/Kurklinik • KP/P=Kurpension • PV=Privatvermieter • FW=Ferienwohnung

Name des Hauses	Lageplan	Anzeige Seite	Preisliste Seite	Kategorie	Kuranwendungen im Haus	1= Pauschalangebote (s. Seite 6/7) 2= Hausangebote	Lift	Hallenbad	(kleine) Haustiere möglich	Für Gehbehinderte voll zugänglich	Für Gehbehinderte eingeschränkt zugänglich	Name des Hauses	Lageplan	Anzeige Seite	Preisliste Seite	Kategorie	Kuranwendungen im Haus	1= Pauschalangebote (s. Seite 6/7) 2= Hausangebote	Lift	Hallenbad	(kleine) Haustiere möglich	Für Gehbehinderte voll zugänglich	Für Gehbehinderte eingeschränkt zugänglich
📍 Hanni Wallbergstr. 17 Tel.: 082 47/15 93	K2/3		135	FW								📍 Kögel-Volk Adalbert-Stifter-Str. 18 Tel.: 082 47/65 59	F/G4	126	136	FW							•
🔴 Hauptig Oststraße 5 Tel.: 082 47/66 63	F4		131	FW								🟢 Kögl Untere Mühlstr. 1 Tel.: 082 47/96 57-0	E3	45	78	KH/H	•	1 2					
🔴 Haus am Bach Bachstraße 17 Tel.: 082 47/96 69-0	D/E5	101	107	KP/P	•				•			🟡 Kohler Lerchenstr. 6 Tel.: 082 47/57 86	E2	84	89 136	KHg FW	•	1 2					
🟢 Haus am Mühlenweg Untere Mühlstraße 2b Tel.: 082 47/960 98-0	E3	116	130	FW	•	1 2	•				•	🟢 Kreuzer Kneippstr. 4 Tel.: 082 47/3 53-0	E3	17	55	KH/H	•	2	•	•	•	•	
📍 Haus zum Wald Weiherweg 3 Tel.: 082 47/96 93-0	E6	80	86	KHg	•	1 2		•	•			🟢 Kreuzer-Mühle Untere Mühlstr. 4 Tel.: 082 47/96 65-0	E3	102	109	KP/P	•	1 2					
🔴 Hermine Hermann-Aust-Str. 5 Tel.: 082 47/960 28-0	D4	83	88 135	KHg FW	•	1 2	•				•	📍 Krößer-Mayr Promenadestr. 8 Tel.: 082 47/57 84 oder 71 29	E4	104 125	110 136	KP/P FW	•	1 2					•
🔴 Am Heuweg Heuweg 32 Tel.: 082 47/29 23	C5	85	88 135	KHg FW	•							🟢 Kur-Eck Luitpold-Leusser-Platz 1 Tel.: 082 47/30 55-0	E3	117	130	FW	•	1	•		•	•	
🔵 Hofmann Eichwaldstr. 6 Tel.: 082 47/960 97-0	E3	25	62	KH/H	•	1 2	•					🟢 KurOase im Kloster Klosterhof 1 Tel.: 082 47/96 23-0	E4	47	78	KH/H	•	2	•			•	
🔵 Inge Alfred-Baumgarten-Str. 2 Tel.: 082 47/22 32	D4		135	FW								🔵 Am Kurpark <small>(ehem. Haus Hamburg)</small> Mindelheimer Str. 8 Tel.: 082 47/96 91-0	D3	91	92	H/G					•		
🔴 Irmgard Hermann-Aust-Str. 3 Tel.: 082 47/30 10	D4	94	62 98	KH/H S	•	1 2	•	•			•	🟡 Lang Kirchdorfer Str. 7a Tel.: 082 47/99 73 00	F3	114	128	FW	•	2	•		•	•	
🟡 Justina Hahnenfeldstr. 40 Tel.: 082 47/99 4-0	E2	30	63	KH/H	•	1 2	•	•	•			🟢 Ledermann Schulstraße 6 Tel.: 082 47/77 77	E4		136	FW							
📍 Kaiser Peter-Dörfler-Str. 13 Tel.: 082 47/30 54-0	F4	34 125	69 135	KH/H FW	•	1 2			•			🔴 Linder Bachstraße 7 Tel.: 082 47/52 79	E4	104	110	KP/P	•	1					
🔴 Kienle Hildegardstraße 9 Tel.: 082 47/62 17	D4	105	109 136	KP/P FW	•							🔴 Löwenbräu Hermann-Aust-Str. 2 Tel.: 082 47/96 840	D4	90	92	H/G			•		•		
🔵 Kneippianum Alfred-Baumgarten-Straße 6 Tel.: 082 47/3 51-0	D4	95	99	S	•	1 2	•	•		•		🟢 Luitpold Kneippstr. 7 Tel.: 082 47/99 8-0	E4	26	63	KH/H	•	1 2	•		•		•

Anbieterübersicht

Name des Hauses Adresse in 86825 Bad Wörishofen	Lageplan	Anzeige Seite	Preisliste Seite	Kategorie	Kuranwendungen im Haus	1= Pauschalangebote (s. Seite 6/7) 2= Hausangebote	Lift	Hallenbad	(kleine) Haustiere möglich	Für Gehbehinderte voll zugänglich	Für Gehbehinderte eingeschränkt zugänglich
● Magdalena Adolf-Scholz-Allee 2 Tel.: 082 47/49 28	D3		136	FW					•		
● Marcushof Kneippstr. 22a und 20a Tel.: 082 47/3 94-0	E4	47	79	KH/H	•	1 2	•	•	•		
● Marie-Luise Jahnstr. 11 Tel.: 082 47/30 06-0	E5	38	69 136	KH/H FW	•	1 2	•		•		•
● Marienbad Eichwaldstr. 25a Tel.: 082 47/3 95-0	D2	20	56	KH/H	•	2	•	•			•
● Marienhof Fidel-Kreuzer-Str. 9 Tel.: 082 47/96 47-0	E4	84	89	KHg	•	1 2	•				
© Mehner Alpenstraße 69 Tel.: 082 47/46 39	J/K3		131	FW					•		
● Merz Rosenstr. 3-5 Tel.: 082 47/30 58-0	F3	38	70	KH/H	•		•	•			•
● Moschner Stadtcafé Hauptstraße 19 Tel.: 082 47/96 02 60	E4	120	131	FW							
● Nägele Obere Mühlstr. 8a Tel.: 082 47/22 53	E5	103	110 137	KP/P FW	•	1 2					•
● Ostler Am Anger 17 Tel.: 082 47/27 59	E3	106	111	KP/P	•						
● Parkblick Hermann-Aust-Str. 14b Tel.: 082 47/54 74	D4	106	111	KP/P					•		
● Peter Margaretenstr. 2 Tel.: 082 47/39 06-0	F3	35	70	KH/H	•	1 2		•	•		
● Rauch Kneippstraße 24 Tel.: 082 47/96 89-0	E4	104	111	KP/P	•						
● Residence Bahnhofstr. 8-10 Tel.: 082 47/35 20	F3/4	12	50	KH/H	•	2	•	•	•		•
Name des Hauses Adresse in 86825 Bad Wörishofen	Lageplan	Anzeige Seite	Preisliste Seite	Kategorie	Kuranwendungen im Haus	1= Pauschalangebote (s. Seite 6/7) 2= Hausangebote	Lift	Hallenbad	(kleine) Haustiere möglich	Für Gehbehinderte voll zugänglich	Für Gehbehinderte eingeschränkt zugänglich
● Rosenhag Kathreinerstr. 23a Tel.: 082 47/30 59-0	E3	82 118	86 130	KHg FW	•	1 2	•	•			
● Roswitha Denkmalplatz 1 Tel.: 082 47/39 05-0	E4	39	70	KH/H	•			•		•	•
● Schick Kaufbeurer Str. 20 Tel.: 082 47/96 75-0	F4	42	73	KH/H	•	1 2	•		•		
● Scholz Obere Mühlstr. 9a Tel.: 082 47/47 04	E5	121	132	FW	•						
● Schropp Obere Mühlstr. 13A Tel.: 082 47/35 00-0	E5	27	65	KH/H	•	2	•	•			•
● Schuster Gärtnerweg 13 Tel.: 082 47/96 62-0	E3		130	FW							•
● Schwaier Bachstraße 14 Tel.: 082 47/25 98	E4		137	FW							
● Sebastianenum Kneippstr. 8 Tel.: 082 47/3 55-0	E3/4	96	100	S	•	1 2	•	•		•	
● Seemüller Am Wörthbach 1 Tel.: 082 47/30 53-0	E2	36	71	KH/H	•	2	•		•		
● Settele Am Anwander 1, Stockheim Tel.: 082 47/64 88	a1		132	FW						•	•
● Sonneck Am Tannenbaum 1 Tel.: 082 47/3 34 90-0	B3	20	56	KH/H		2	•	•	•		•
● Sonnenalm Schlingener Str. 34a Tel.: 082 47/49 88	F5	105	111	KP/P	•						
● Sonnengarten Adolf-Scholz-Allee 5 Tel.: 082 47/3 09-0	D3	21	57	KH/H	•	1	•	•	•	•	
● Sonnenwinkel Bachstraße 20a Tel.: 082 47/96 10-0	E4/5	105	111 132	KP/P FW	•					•	•



Angaben zur Hotelroute finden Sie auf der vorderen Umschlagklappe (innen) neben dem Lageplan

KH/H=Kur-Hotel/Hotel • KHg=KurHotel garni • H/G=Hotel/Gasthof • S=Sanatorium/Kurklinik • KP/P=Kurpension • PV=Privatvermieter • FW=Ferienwohnung

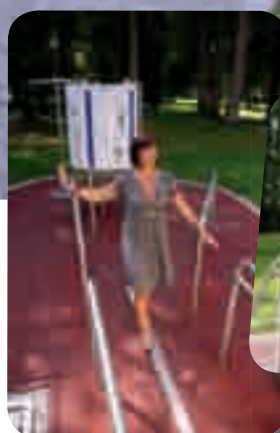
Name des Hauses	Lageplan	Anzeige Seite	Preisliste Seite	Kategorie	Kuranwendungen im Haus	1 = Pauschalangebote (s. Seite 6/7) 2 = Hausangebote	Lift	Hallenbad	(kleine) Haustiere möglich	Für Gehbehinderte voll zugänglich	Für Gehbehinderte eingeschränkt zugänglich
Adresse in 86825 Bad Wörishofen											
● St. Georg	F2		113 137	PV FW							
Am Kreuzacker 10 Tel.: 082 47/48 81											
● St. Josef	E3	29	64	KH/H	•	1 2	•	•			•
Adolf-Scholz-Allee 3 Tel.: 082 47/3 08-0											
● St. Martin	E2		137	FW							
Hahnenfeldstr. 26 Tel.: 082 47/22 83											
● Stadtbauerhaus	E4	125	137	FW					•		
Hauptstraße 24 Tel.: 082 47/99 80											
● Am Stadtgarten	E3	18	57	KH/H	•	1 2	•		•		
Auenstr. 5 Tel.: 082 47/96 66-0											
© Stahlhut	J3, J4		137	FW					•		
Säulingstr. 22 a, Aggensteinstr. 24 Tel.: 082 47/61 68											
● Stampf	F4		111	KP/P	•						
Ganghoferstr. 9 Tel.: 082 47/59 11											
● Steigenberger Hotel Der Sonnenhof	D4	10	48	KH/H	•	2	•	•	•	•	
Hermann-Aust-Str. 11 Tel.: 082 47/95 90											
● Steinle	E3	28	65 138	KH/H FW	•	1 2	•	•			
Gärtnerweg 17 Tel.: 082 47/30 03-0											
● Tanneck	C5	19	58	KH/H	•		•	•	•		•
Hartenthaler Str. 29 Tel.: 082 47/30 70											
● Tornow	F5		111	KP/P	•						
Gutenbergweg 4 Tel.: 082 47/54 51											
© Treutwein	J3		138	FW					•		
Säulingstr. 12 Tel.: 082 47/12 00											
● Ute	F3	106	112	KP/P	•						
Füssener Str. 7 Tel.: 082 47/49 13											
● Die Villa	E5	91	92	H/G							•
Obere Mühlstr. 1 Tel.: 082 47/96 20-0											
Name des Hauses	Lageplan	Anzeige Seite	Preisliste Seite	Kategorie	Kuranwendungen im Haus	1 = Pauschalangebote (s. Seite 6/7) 2 = Hausangebote	Lift	Hallenbad	(kleine) Haustiere möglich	Für Gehbehinderte voll zugänglich	Für Gehbehinderte eingeschränkt zugänglich
Adresse in 86825 Bad Wörishofen											
● Vogel-Schuster	F3	110	112	KP/P	•						
Lilienstraße 2 Tel.: 082 47/27 83											
● Waldau	D3		89	KHg	•						
Mindelheimer Str. 8a Tel.: 082 47/96 63-0											
● Waldrebe	F2	124	138	FW	•						
Nordendstraße 2 Tel.: 082 47/96 78-0											
● Weber	E2	37 126	71 138	KH/H FW	•	1 2			•		
Ahornweg 1 Tel.: 082 47/9 59 94-0											
● Weindl	F4		112	KP/P	•						
Peter-Dörfler-Str. 4 Tel.: 082 47/58 01											
● Wiedenmann	E2	81	87	KHg	•	2	•	•			
Am Wörthbach 4 Tel.: 082 47/30 01-0											
● Wind	F/G3		138	FW							
Füssener Str. 26 Tel.: 082 47/42 96											
● Wolf	E4	127	138	FW							•
Promenadestr. 6 Tel.: 082 47/52 13											
● Zinth	F3		138	FW							
Lilienstraße 8 Tel.: 082 47/16 11											

NEU in Bad Wörishofen

Gradieranlage und OsteoWalk



**In unmittelbarer Nähe
am Kurpark: Die neue
Gradieranlage und der
OsteoWalk**



Unsere Gradieranlage ist ein Freiluftinhalatorium. Natursole gemischt mit Wasser läuft über Reisigbündel aus Schlehdorn. Das Einatmen der salzhaltigen Luft wirkt schleimlösend und reizmildernd. In unmittelbarer Nähe befindet sich auch der neue OsteoWalk und zusammen mit der Kneippanlage wird damit ein gesunder Dreiklang geschaffen, der allen Gästen kostenlos zur Verfügung steht.






kneipp in motion bad wörishofen

Kneipp in motion –
eine Initiative der
Service- und Marketing-
gesellschaft mbH,
Bad Wörishofen

Bad Wörishofen bewegt – mit Kneipp in motion ins 21. Jahrhundert!

Vorbeugen und regelmäßig etwas für die Gesundheit tun – noch bevor der Körper krank wird. Das Credo des legendären „Wasserdoktors“ Sebastian Kneipp ist heute aktueller denn je. Mit „Kneipp in motion“ wird daher das traditionsreiche Naturheilverfahren in seinem Ursprungsort Bad Wörishofen auf die Zukunft hin ausgerichtet. So fließen in unsere Angebote aktuelle Anwendungen der modernen Gesundheitsforschung mit ein.

Sebastian Kneipps 5 Elemente für eine ganzheitliche Betrachtung des Menschen basieren auf dessen natürlichen Bedürfnissen nach Gesundheit, Wohlbefinden und innerer Ausgeglichenheit.

-  **Gesunde Küche genießen.** Nahrung – Genuss – Gesundheit ... ein unschlagbares Trio!
-  **Kraft des Wassers.** Pure Natur und Energiequelle! Am besten heiß und kalt im Wechsel.
-  **Innere Balance.** Das Innerste im Gleichgewicht. Balance finden, Kraft tanken, das Wesentliche erkennen.
-  **Leben in Bewegung.** Wer sich körperlich betätigt, bringt etwas in Bewegung – sich selbst und sein Leben!
-  **Natur wirkt in Kräutern.** Und gegen jede Krankheit ist ein Kraut gewachsen. Es wirkt in Tees, Salben, Tinkturen oder Badezusätzen.

Mit „Kneipp in motion“ stellen wir mit gezielten Aktionen jeweils eines der 5 Elemente Kneipps in den Vordergrund und zeigen unseren Gästen und Besuchern die vielseitigen Möglichkeiten zur ganz persönlichen Umsetzung auf. Die Bad Wörishofener Gastgeber, Gesundheitsexperten, Gastronomen und Geschäftsleute sorgen mit vielfältigen Angeboten dafür, „Kneipp in motion“ für Sie erlebbar zu machen. Es gibt viel Interessantes, Neues und Informatives für Ihre Gesundheit zu entdecken!

Alle aktuellen Informationen zu den Aktionen
und Angeboten erhalten Sie bei der Kurverwaltung
unter Tel.: 0 82 47/99 33 55,
info@bad-woerishofen.de sowie im Internet.



www.kneipp-in-motion.de

BAD WÖRISHOFENER LERNTAGE

GEMEINSAM ZUM SCHULERFOLG

20. bis 22. März 2009

ElternKongress: 7 Vorträge und 12 Workshops

Erfahrene Pädagogen und renommierte Buchautoren vermitteln das Know-How für das Gelingen von Familie, Schule und Lernen: Hausaufgaben selbstständig erledigen, Klassenarbeiten optimal vorbereiten, Konzentration und Ausdauer trainieren uvm.

SchülerForum: 10 Unterrichtsstunden in Kleingruppen (3.–8. Klasse)

Lehrkräfte vom Studienhaus am Dom zu St. Blasien geben Tipps und Kniffe, wie Lernen zum Aha-Erlebnis wird: Mittel gegen Hausaufgabenräger, keine Angst vor Klassenarbeiten, „Mündlich gut“ – Rhetoriktipps.



Ihre Vorteile:

- Anregende Lernumgebung in der weltberühmten Kurstadt
- Familienfreundliche Hotels aller Kategorien
- Gute Anbindung für Auto, Bahn, Flug
- Spezieller attraktiver Bahntarif aus ganz Deutschland

Bitte fordern Sie das kostenlose Programmheft unverbindlich an:



Studienhaus am Dom
Fürstabt-Gerbert-Straße 18
79837 St. Blasien
Telefon 07672-939130
E-Mail: info@beltzforum.de

Auf dem richtigen Weg sein – ambulant oder stationär

Tun Sie sich und Ihrer Gesundheit etwas Gutes
– entscheiden Sie sich für eine Kneipp-Kur!

Die Original Kneipp-Kur ist eine anerkannte medizinische Therapie, für die eine Mindestdauer von drei Wochen empfohlen wird. Sprechen Sie mit Ihrem Arzt oder Ihrer Ärztin darüber, welche Kurform für Sie die Beste ist. Sie können ambulant oder stationär zur Vorsorge oder Rehabilitation in Bad Wörishofen kuren. Über das genaue Genehmigungsverfahren gibt Ihre Krankenkasse gerne Auskunft.



Die Schritte zur ambulanten Kneipp-Kur:

- Bei der Krankenkasse Antragsformular holen
- Vom behandelnden Arzt oder Ärztin ausfüllen lassen, den Kurort (Bad Wörishofen) wählen und bei der Krankenkasse einreichen
- Bei Bedarf holt die Krankenkasse die Stellungnahme des Medizinischen Dienstes ein

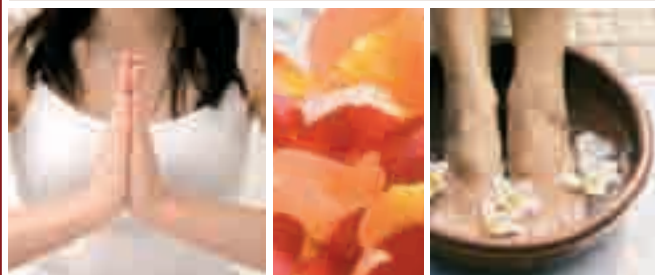
Nach Bewilligung der ambulanten Kneipp-Kur:

- Sie wählen eine geeignete Kneippkureinrichtung aus
- Sie haben die freie Wahl des Kurarztes
- Die Kosten für die kurärztliche Behandlung werden voll übernommen. Für die Anwendungen zahlen Sie 10 %, zuzüglich 10,- Euro je Verordnung (auch wenn mehrere Heilmittel auf einer Verordnung stehen). Sie erhalten einen Zuschuss für die Unterbringung von maximal 13,- Euro pro Kurtag (Stand 8/2006).

Die Schritte zur stationären Kneipp-Kur:

- Sprechen Sie zuerst mit Ihrem Arzt oder Ihrer Ärztin
- Diese veranlassen die Einleitung von Leistungen zur Rehabilitation bei der Krankenkasse
- Nach der Prüfung erfolgt die Verordnung durch den behandelnden Arzt oder Ärztin
- Bei Bedarf holt die Krankenkasse die Stellungnahme des Medizinischen Dienstes ein
- Sie wählen in Abstimmung mit Ihrer Krankenkasse eine geeignete Vertragseinrichtung in Bad Wörishofen aus
- Den Kurtermin stimmen Sie mit der gewählten Kureinrichtung ab
- Die Krankenkasse trägt alle Kosten bis auf Ihre Eigenbeteiligung von 10,- Euro pro Tag (Stand 8/2006)

Wissen Sie eigentlich,
wie es Ihnen wirklich geht?



Erfahren Sie mehr... !

... im neuen WEDICON® Body-Balance-Center
Kursanatorium Dr. Fehrenbach, Bad Wörishofen



Entspannt Säuren und Schadstoffe ausleiten...
und den Säure-Basenhaushalt in Balance bringen:

1. Feststellung Ihres Gesundheitszustandes mit einer neuartigen Messmethode aus modernster Medizintechnik
2. Entsäuerung, Entschlackung und Entgiftung mittels Elektrolyse-Fußbad
3. Stoffwechsoptimierung und Vitalisierung durch den Einsatz der WEDICON® 3D-Schwingungsliege plus Atemluft-Therapie



Gesundheit ist messbar!

WEDICON® Body-Balance-Center · Kneippstr. 20b und 22a
86825 Bad Wörishofen · Tel: 0 82 47 - 39 40
E-Mail: info@sanatfehr.de · www.sanatfehr.com

Informationen zur Kur

– wichtige Begriffe

Gerade wenn Sie das erste Mal kuren, kommt viel Neues auf Sie zu, was unseren Stammgästen schon längst in Fleisch und Blut übergegangen ist. Damit Sie sich sicherer entscheiden können, haben wir hier die wichtigsten Begriffe kurz erläutert:

Pauschalkuren

Bei einer Pauschalkur kuren Sie auf eigene Kosten zu festen Pauschalpreisen. Sie haben bei zahlreichen Gastgebern die Wahl zwischen verschiedenen Pauschalkuren, angefangen von der Schnupperwoche „Kneipp zum Kennenlernen“ über die dreiwöchige „Kneippsche Kurpauschale“ bis zu unterschiedlichen Wellness- oder Thermenpauschalen.

Kompaktkur

Für bestimmte Indikationen führt eine Kompaktkur besonders schnell zum Erfolg. Grundsätzlich kann Ihnen eine Kompaktkur ärztlich verordnet werden oder Sie buchen und zahlen direkt. In Gruppen bis zu 15 Personen erwartet Sie dann ein besonders intensives Behandlungsprogramm nach einem festen Stundenplan. Ihre Unterkunft wählen Sie wie bei einer ambulanten Kur selbst. Eine entsprechende Zusatzausbildung qualifiziert unsere Kurärztinnen und -ärzte für diese spezielle Kurform. Sie eignet sich für drei Indikationen:

1. Cardiovasculäre Vorsorge bei arteriellen Störungen.
2. Chronische Venöse Insuffizienz, durch venöse Geschwüre, Venenentzündungen, unruhige Beine, Zustände nach Beinvenenthrombosen und Lymphödemen.
3. Metabolisches Syndrom durch erhöhte Blutfette, Zuckerkrankheit, erhöhte Harnsäure, Bluthochdruck oder Übergewicht.

Kurarzt

Bei einer Kur führt Sie Ihr erster Weg zu Ihrer Kurärztin oder Ihrem Kurarzt. Nachdem Klarheit über Ihren Gesundheitszustand besteht, wird dort Ihr individueller Kurplan erstellt. Auf die Fachkenntnis, Erfahrung und das Einfühlungsvermögen unserer Ärztinnen und Ärzte können Sie sich verlassen! Ihnen allen liegt der größtmögliche Erfolg Ihrer Kur am Herzen.

Kurarztschein/Arztschein

Ihren Kurarztschein nehmen alle Ärztinnen und Ärzte entgegen, die in der Arztliste unseres A-Z-Verzeichnisses mit dem Buchstaben „B“ gekennzeichnet sind.

Kurmittel

Ihre Kurmittel erhalten Sie nach entsprechender kurärztlicher Verordnung. Alle Anwendungen der Kneippschen Hydrothermotherapie zählen dazu, wie zum Beispiel Güsse, Waschungen, Wickel, Auflagen, Packungen, Bäder aller Art, Wasser-treten, Tautreten, Massagen, Heilgymnastik, Atemlehre, Diätkost, Saft- und Fastenkuren. Thermalheilwasser zur Einzel- oder Gruppenbehandlung (Krankengymnastik, Übungsbehandlung, kontrollierte Selbstbehandlung).

Kurkosten

Für die verschiedenen Kuranwendungen gelten die auf der Preistafel des jeweiligen Kurbetriebes aufgeführten Preise, die man Ihnen gerne vor Reiseantritt mitteilt. Sie erhalten bei den meisten Gastgebern die Kuranwendungen direkt im Hause, ansonsten stehen Ihnen ambulante Badebetriebe zur Verfügung.

Kurkosten sind steuerlich absetzbar.

Kurbeitrag – Satzungsauszug

Der Kurbeitrag wird nach Anzahl der Aufenthaltstage berechnet. Angefangene Tage gelten als volle Tage. Für Kurbeitragspflichtige, die übernachten, gilt der An- und Abreisetag als ein Tag.

Der Kurbezirk I umfasst das Gebiet im Umkreis von 1,6 km, ausgehend vom Anwesen Fidel-Kreuzer-Straße 12 (Kneippsche Kinderheilstätte).

Der Kurbezirk II umfasst das übrige Stadtgebiet mit Ausnahme der Stadtteile Schlingen, Kirchdorf, Dorschhausen und Stockheim.

Der Kurbeitrag beträgt je Aufenthaltstag:

1. IM KURBEZIRK I:

In der Zeit vom	Für Einzelpers. bzw. 1.+2. Pers. einer Familie je
01.05.-31.10. und 21.12.-06.01. (Haupt-/Wintersaison)	2,70 Euro 2,70 Euro
07.01.-30.04. 01.11.-20.12. (Vor bzw. Nebensaison)	1,90 Euro 1,90 Euro

2. IM KURBEZIRK II:

In der Zeit vom	Für Einzelpers. bzw. 1.+2. Pers. einer Familie je
01.05.-31.10. und 21.12.-06.01. (Haupt-/Wintersaison)	1,35 Euro 1,35 Euro
07.01.-30.04. 01.11.-20.12. (Vor bzw. Nebensaison)	0,95 Euro 0,95 Euro

Kinder bis zur Vollendung des 18. Lebensjahres zahlen nichts

3. Wenn von einer Familie mehr als 4 Personen gleichzeitig zur Kur anwesend sind, wird ab der 5. Person kein Kurbeitrag erhoben. Zu einer Familie gehören nur die Ehegatten und die unselbständigen Kinder, die wirtschaftlich überwiegend von den Eltern abhängig sind. Als Familienangehörige gelten auch die in Begleitung befindlichen Hausangestellten.
4. Kurbeitragspflichtige, die nicht im Kurgebiet übernachten, haben den Kurbeitrag nach den Sätzen des Kurbezirkes II zu entrichten.

Sondertarife:

Behinderte Pers. (sofern Selbstzahler) bei
100 % Behinderung.....50 % Erm.
80 und 90 % Behinderung.....30 % Erm.
Begleitpers., sofern der Behinderte ein großes **B** auf seinem Ausweis hat, gleicher Prozentsatz wie Behinderterregelm. 50 % bzw. 30 % Erm.
Befindet sich a. d. Rückseite des Ausweises ein **H** (Hilfsbedürftig) oder ein **Bl** (Blindheit) ist die Begleitperson frei (ohne ärztl. Verordnung und ohne eigene Kur)
Ärzte Dr. med. (ohne vet., dent., etc.).....50 % Erm.
Teilnehmer an Fortbildungskursen und Seminaren.....50 % Erm.
Kneippvereinsmitglieder als Einzelpers. (mit Nachweis)50 % Erm.

Nach den Buchstaben des Gesetzes – gesetzlich und privat

Nehmen Sie sich Ihr Recht auf eine Kur, die Sie gesund und fit für die Anforderungen des Alltags macht. Hier finden Sie auf einen Blick das Wesentliche zu den aktuellen gesetzlichen Bestimmungen.

Sie haben einen gesetzlichen Anspruch auf Kostenübernahme für eine Kur, wenn Sie krank sind oder eine Krankheit droht, wenn nichts dagegen unternommen wird. In jedem Fall ist es ratsam, sich vor Antritt einer Kur genau über die Bedingungen, Kostenübernahme, Zuschüsse, Beihilfen und Eigenbeteiligung zu informieren, damit man sich sicher entscheiden kann.

Sind Sie gesetzlich krankenversichert, gelten die auf vorheriger Seite beschriebenen Regelungen für Kostenübernahme und Zuschüsse (Ambulante Kneipp-Kur/ Stationäre Kneipp-Kur).

Wenn Sie privat krankenversichert sind, regelt Ihr Vertrag die Kostenübernahme individuell. Am besten, Sie sprechen mit Ihrer Krankenversicherung darüber. Können Sie Beihilfen bekommen, finden Sie bei uns Gastgeber, die den Beihilfevorschriften entsprechen. Welche Kurbetriebe das sind, entnehmen Sie bitte den Anzeigen im Gastgeberverzeichnis.

Qualität ist unser Anspruch!

Im Sozialgesetzbuch V hat der Gesetzgeber neue Maßstäbe für die Qualitätskontrolle von Kureinrichtungen beschlossen. Diese



gesetzlichen Vorgaben setzen eine kontinuierliche interne Qualitätskontrolle des Hauses voraus. Das Ergebnis äußert sich nicht nur in der Strukturqualität der Häuser, sondern auch in der Prozessqualität, also in den abgegebenen Dienstleistungen. Einzelheiten hierzu teilt Ihnen Ihr ausgewählter Vermieter gerne mit. Die ersten Betriebe in Bad Wörishofen haben bereits interne Qualitätskontrollen und Zertifizierungen eingeführt. Diese Einrichtungen erkennen Sie an dem Zusatzvermerk „EN-ISO Zertifiziert“, das Sie in der Hausanzeige beim jeweiligen Betrieb finden. Weitere Betriebe befinden sich in der Vorbereitungsphase. Ob Ihr ausgewählter Betrieb dazugehört, sagt Ihnen Ihr Vermieter gerne.

Unser Tipp

- Die Kur ist eine Pflichtleistung der gesetzlichen Krankenkassen.
- Sie haben alle 3 bzw. 4 Jahre Anspruch auf eine Kur, wenn es sich um die gleiche Krankheit handelt.

- Bei akuter Verschlechterung oder einer anderen Krankheit können Sie auch in kürzeren Abständen eine Kur bewilligt bekommen.
- Bestehen Sie auf einer schriftlichen Begründung und legen Sie Widerspruch ein, sollte Ihr Kurantrag abgelehnt werden.
- Erkundigen Sie sich bei Ihrer Krankenkasse auch über Härtefallregelungen.
- In bestimmten Fällen können statt Sachleistungen auch Geldleistungen in Anspruch genommen werden. Das gilt insbesondere, wenn die Leistungen hierdurch voraussichtlich bei gleicher Wirksamkeit wirtschaftlich zumindest gleichwertig ausgeführt werden können. Näheres regelt der § 9 im SGB IX. Bitte fragen Sie Ihre Krankenkasse.
- Die eigenfinanzierte Kur ist eine sinnvolle Alternative und eine Investition in Ihre Gesundheit – und Lebensfreude.
- Steuertipp: Aufwendungen für einen Kuraufenthalt gehören zu den Krankheitskosten, die steuerlich eine außergewöhnliche Belastung darstellen und in bestimmten Fällen geltend gemacht werden können. Fragen Sie hierzu speziell Ihren Steuerberater.

Die spezielle Reise-Rücktrittskostenversicherung für Buchungen in Kur- und Ferienorten

Einmalige Highlights wie z. B.

- keine Altersbegrenzung
- keine Selbstbeteiligung
- Direktregulierung mit dem Kurbetrieb
- Abrechnung nach den individuellen Stornosätzen
- zu behandelnde Primärindikation gilt mitversichert
- Rücktransportkosten bei Unfall am Kurort
- Online-Abschluss möglich

Informieren Sie sich jetzt!



Mannheimer Versicherungen
Schiegg AssekuranzService GmbH
Kirchdorfer Str. 87 · 86825 Bad Wörishofen
Tel. 0 82 47. 9 62 12-0 · Fax 9 62 12-20
E-Mail: info@schiegg-assekuranz.de
Internet: www.schiegg-assekuranz.de



NEU: Versicherungsschutz
jetzt auch bei chronischen
Erkrankungen

Unter einem guten Stern

Die Hotels und Pensionen werden in fünf Sternekategorien eingeteilt. Es gilt das Prinzip: Je mehr Sterne, desto mehr Merkmale müssen vorhanden sein. Selbstverständlich besitzt ein Betrieb mit z.B. 5 Sternen auch sämtliche Leistungsmerkmale niedriger eingestufte Betriebe. Der Zusatz „Superior“ („S“ hinter den Sternsymbolen) kennzeichnet jene Betriebe zusätzlich, die in ihrer Kategorie ein besonders hohes Maß an Dienstleistungen aufweisen. Anbieter ohne Sterneauszeichnung haben an dieser freiwilligen Klassifizierung nicht teilgenommen. Ein Rückschluss auf ihren Ausstattungsstandard ist damit nicht verbunden.

I. Deutsche Hotelklassifizierung www.hotelsterne.de

Tourist ★

Zimmer: Mindestgröße EZ 8 m², DZ 12 m² (jeweils inkl. Bad/WC) · Farb-TV · Dusche/WC oder Bad/WC · tägl. Zimmerreinigung · Getränke · Empfang: Telefon und Telefax · Restaurant: erweitertes Frühstück, ausgewiesener Nichtraucherbereich.

Standard ★★

Zimmer: Mindestgröße EZ 12 m², DZ 16 m² (jeweils inkl. Bad/WC) · Sitzgelegenheit pro Bett · Nachttischlampe/Leselicht am Bett · Badetücher und Wäschefächer · Hygieneartikel · Restaurant: Frühstücksbuffet · bargeldlose Zahlung.

Komfort ★★★

Zimmer: Mindestgröße EZ 14 m², DZ 18 m² (jeweils inkl. Bad/WC) · 10% Nichtraucherzimmer · Getränke · Internetanschluss · Telefon · Ankleidespiegel · Kofferablage · Safe · Zusatzkissen und -decken auf Wunsch · Näh- und Schuhputzutensilien · Rezeption: 14 Stunden besetzt bzw. 24 Stunden erreichbar · Sitzgruppe · Mitarbeiter zweisprachig · Gepäckservice · Waschen und Bügeln.

First Class ★★★★

Zimmer: Mindestgröße EZ 16 m², DZ 22 m² (jeweils inkl. Bad/WC) · Minibar bzw. Getränke im Roomservice 24 Stunden · Sessel/Couch mit Beistelltisch · Bad: Bademantel/Hausschuhe · Kosmetikartikel (z.B. Duschhaube, Nagelfeile, Wattestäbchen) · Kosmetikspiegel · Rezeption 18 Stunden besetzt bzw. 24 Stunden erreichbar · Lobby mit Sitzgelegenheiten und Getränkeservice · Hotelbar · À-la-carte-Restaurant · Internet-PC/Terminal · Frühstücksbuffet mit Roomservice · systematische Gästebefragung.

Luxus ★★★★★

Zimmer: Mindestgröße EZ 18 m², DZ 26 m² (jeweils inkl. Bad/WC) · Suiten · Minibar bzw. Getränke und Speisen im Roomservice 24 Stunden · Kopfkissenwahl · Safe · Bad: Körperpflegeartikel in Einzelflacons · Rezeption: Concierge/mehrsprachige Mitarbeiter, 24 Stunden besetzt · Empfangshalle/Sitzgelegenheiten/Getränkesservice/Doorman- od. Wagenmeisterservice · personalisierte Begrüßung · frische Blumen/Präsent · Internet-PC · qualifizierter IT-Supportservice · Bügelservice (innerhalb einer Stunde) · Schuhputzservice

II. Deutsche Klassifizierung für Gästehäuser, Gasthöfe und Pensionen*

G ★ Unterkunft für einfache Ansprüche

Zimmer: Mindestgröße EZ 8 m², DZ 12 m² (jeweils inkl. Bad/WC) · tägliche Reinigung · Farb-TV im Aufenthaltsraum · Getränke erhältlich · Telefon und Telefax · Frühstück · Empfang: telefonisch erreichbar · Depotmöglichkeit · ausgewiesener Nichtraucherbereich.

G ★★ Unterkunft für mittlere Ansprüche

Zimmer: Mindestgröße EZ 12 m², DZ 16 m² (jeweils inkl. Bad/WC) · Farb-TV · Radioprogramme · Gesellschaftsspiele · Zeitschriften · Bücher · erweitertes Frühstück · Haartrockner · Bügeleisen · Badetücher · bargeldloses Zahlen.

G ★★★ Unterkunft für gehobene Ansprüche

Zimmer: Mindestgröße EZ 14 m², DZ 18 m² (jeweils inkl. Bad/WC) · Empfang: morgens und abends besetzt · Sitzgruppe und Safe im Haus · abends kleines Speisenangebot · Getränke im Zimmer · täglicher Handtuchwechsel · Waschmaschine und Trockenmöglichkeit.

G ★★★★ Unterkunft für hohe Ansprüche

Zimmer: Mindestgröße EZ 16 m², DZ 22 m² (jeweils inkl. Bad/WC) · Sessel oder Couch mit Beistelltisch · Empfang: morgens und abends besetzt · Sitzgelegenheit · abends kleines (warmes und kaltes) Speisenangebot · alkoholische Getränke und Snacks · Kühlschrank · Kaffee- und Teekocheher · zusätzlicher Aufenthaltsraum · Frühstücksbuffet · Telefon und Stereoanlage · Badezimmer: Kosmetikspiegel · Kosmetikartikel und Bademantel · Akzeptanz von Kreditkarten, ec-Cash oder ELV.

* Mit dieser Klassifizierung werden alle konzessionierten Betriebe von mind. 9 Betten bis max. 20 Zimmer erfasst, welche keinen Hotelcharakter aufweisen.

III. DTV-Klassifizierung für Ferienhäuser und Ferienwohnungen www.deutscher-tourismusverband.de

F ★ Einfache und zweckmäßige Unterkunft

Einfache und zweckmäßige Gesamtausstattung des Objektes. Grundausstattung vorhanden und in gebrauchsfähigem Zustand.

F ★★ Unterkunft mit mittlerem Komfort

Zweckmäßige, gute, gepflegte Gesamtausstattung mit mittlerem Komfort. Ausstattung in gutem Erhaltungszustand. Funktionalität steht im Vordergrund.

F ★★★ Unterkunft mit gutem Komfort

Wohnliche Gesamtausstattung mit gutem Komfort. Ausstattung von besserer Qualität. Optisch ansprechender Gesamteindruck.

F ★★★★ Unterkunft mit gehobenen Komfort

Hochwertige Gesamtausstattung mit gehobenem Komfort. Ausstattung in gehobener und gepflegter Qualität.

F ★★★★★ Unterkunft mit erstklassigem Komfort

Erstklassige Gesamtausstattung mit Zusatzleistungen im Servicebereich. Sehr gepflegter und exklusiver Gesamteindruck. Höchster technischer Komfort, hervorragende Infrastruktur. Sehr guter Erhaltung- und Pflegezustand.

V. Campingplatz-Klassifizierung www.deutscher-tourismusverband.de

C ★ Einfach und zweckmäßig in der Ausstattung bzw. im Gesamteindruck.

C ★★ Zweckmäßig und gut in der Ausstattung bzw. im Gesamteindruck, mit mittlerem Komfort. Einrichtung bei guter Qualität.

C ★★★ Gesamtausstattung bzw. Gesamteindruck mit gutem Komfort. Einrichtungen von besserer Qualität.

IV. DTV-Klassifizierung für Privatzimmer www.deutscher-tourismusverband.de

P ★ Einfache und zweckmäßige Gesamtausstattung des Objektes mit einfachem Komfort.

Die erforderliche Grundausstattung ist vorhanden und in gebrauchsfähigem Zustand. Altersbedingte Abnutzung ist erlaubt, bei insgesamt vorhandenem, solidem Wohnkomfort.

P ★★ Unterkunft mit mittlerem Komfort

Zweckmäßige, gute, gepflegte Gesamtausstattung mit mittlerem Komfort. Ausstattung in gutem Erhaltungszustand. Funktionalität steht im Vordergrund.

P ★★★ Unterkunft mit gutem Komfort

Wohnliche Gesamtausstattung mit gutem Komfort. Ausstattung von besserer Qualität. Optisch ansprechender Gesamteindruck.

P ★★★★ Unterkunft mit gehobenem Komfort

Hochwertige Gesamtausstattung mit gehobenem Komfort. Ausstattung in gehobener und gepflegter Qualität. Aufeinander abgestimmter optischer Gesamteindruck.

P ★★★★★ Unterkunft mit erstklassigem Komfort

Erstklassige Gesamtausstattung mit besonderen Zusatzleistungen. Großzügige Ausstattung in besonderer Qualität. Sehr gepflegter und exklusiver Gesamteindruck.

C ★★★★★ Erstklassig in Gesamtausstattung bzw. im Gesamteindruck, mit gehobenem Komfort. Einrichtungen in gehobener und gepflegter Qualität.

C ★★★★★ Exklusiv in Gesamtausstattung bzw. im Gesamteindruck, mit hochwertigem/erstklassigem Komfort. Großzügige Einrichtungen in besonderer Qualität.

Online-Shop

Kleine Geschenke erhalten die Freundschaft

Bestellen Sie unsere Souvenirs online unter www.bad-woerishofen.de als Erinnerung an die schöne Zeit in Bad Wörishofen oder als kleines Präsent für Familie und Freunde.



Cap
5,90 € / Stück



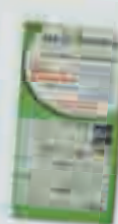
T-Shirt
10,20 €



Regenschirm
9,90 €



VIP-Band
3,45 €



Wander- und
Radwanderkarte
5,40 €



Aktiv mit Klassik
Die schönsten
Nordic Walking-Musik
9,95 €

Eine gute Karte haben – Vorteile nutzen

Die Bad Wörishofen Card (Gästekarte) ist eine elektronische Karte für alle unsere Gäste in Bad Wörishofen mit der Möglichkeit, die vielen Vergünstigungen der Allgäu-Walser-Card mit zu nutzen.



Die Karte ist während Ihres Aufenthaltes in Bad Wörishofen aktiviert. Mit der Aktivierung durch Ihren Vermieter stehen Ihnen Leistungen und Rabatte in Bad Wörishofen sowie die vielen Ermäßigungen in der Ferienregion Allgäu zur Nutzung bereit.

Deshalb will ich die Bad Wörishofen Card:

- Freie Fahrt mit allen Bussen der Stadt-, Kur- und Thermenlinie
- Kostenlose Teilnahme an allen 700 Kurkonzerten pro Jahr
- Kostenlose Informationen durch Bereitstellung von bis zu 20 verschiedenen Zeitungen und Zeitschriften im Lesesaal (in der Hauptsaison bis zu 40)
- Kostenlose Videofilmvorträge, Arztvorträge und Ernährungsberatung
- Kostenlose Teilnahme an einer oder mehreren der jährlich 140 Stadtführungen, 58 geführten Radwanderungen, 50 geführten Wanderungen
- Kostenlose Teilnahme an Sport- und Spielveranstaltungen, z.B. Bogenschießen, Eisstockschießen, Kartenspielnachmittage
- Kostenlose Eintritte im Sebastian-Kneipp-Museum
- Kostenlose Besuche des Rosariums mit mehr als 6.000 Rosenstöcken
- Nutzung der mehr als 250 Kilometer Rad- und Wanderwege, der 6 ausgewiesenen Terrainkurwege und 4 Nordic-Walking-Parcours

- Nutzung von 16 Kneippanlagen mit Tret- und Armbecken
- Kostenlose Informationen, z.B. Stadtpläne und Broschüren über Radeln, Wandern, Sport, Bad Wörishofen von A-Z
- 10 Prozent Ermäßigung auf Eintritte bei kulturellen Veranstaltungen im Kurhaus und im Haus „Zum Gugger“
- Ermäßigter Eintritt im Freibad und in der Eissporthalle
- Ermäßigter Eintritt in der Therme Bad Wörishofen auf die 4-Std.-Karte und die Tageskarte (Mo. bis Fr. außer Feiertage)
- Ermäßigter Fahrpreis bei Ausflugsfahrten der Kurverwaltung
- Ermäßigte Eintritte in allen Museen in der historischen Kulturstadt Mindelheim
- Ermäßigungen in allen Mitgliedsorten der Schwäbischen Bäderstraße (Bad Grönenbach, Bad Wurzach, Bad Waldsee, Aulendorf, Bad Schussenried, Bad Buchau, Bad Saulgau, Überlingen)
- Ermäßigung auch beim Eintritt in das Deutsche Museum in München

**Kurkarte
ja bitte – die muss ich haben**

**Eine Übersicht mit allen
Ermäßigungen erhalten Sie
bei Ihrem Gastgeber oder
bei der Kurverwaltung.**

Bummeln durch Bad Wörishofen

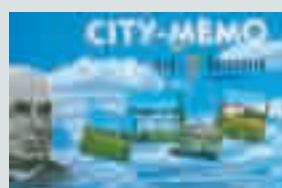
Geht es Ihnen auch so: Woanders macht Bummeln einfach mehr Spaß! Und wenn man dabei noch Vergünstigungen bekommt, ist es besonders schön. Bei vielen Einzelhändlern erhalten Sie attraktive Rabatte bei Ihrem Einkauf und bei diversen Gastromanen einen Bonus.

Die Allgäu-Walser-Card ist praktisch, individuell und bringt Vergünstigungen auch im gesamten Allgäu.

Mit Ihrer persönlichen Gästekarte kommen Sie in den Genuss zahlreicher Vergünstigungen bei über 100 Partnern. Und das Tag für Tag den ganzen Urlaub lang.

Für schnelles Urlaubsvergnügen legen Sie die Karte bitte einfach bei den Partnern der Allgäu-Walser-Card vor.

Weitere Informationen mit Freizeitkarte und den Leistungserbringern erhalten Sie bei Ihren Gastgebern und im Kurhaus bei der Touristinformation.



„City-Memo“

Die Stadt spielerisch kennenlernen mit Beschreibung von 30 Sehenswürdigkeiten und Stadtplan
(für 2-6 Spieler von 4-99 Jahren)
11,20 €

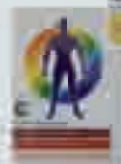


So hilft Kneipp bei:

Kinder- und Atemwegserkrankungen
Schlafstörungen
So hilft Kneipp mit Kräutern und Pflanzen



Rücken- und Wirbelsäulenerkrankungen
Verdauungsstörungen
Immunschwäche



Herz-/Kreislauferkrankungen (venös)
Herz-/Kreislauferkrankungen (arteriell)
Chronische Leiden
(Cardiovaskuläre Erkrankungen)

**pro DVD
8,- €**

Sebastian Kneipp „Eine Medizin geht ihren Weg“ DVD

9,90 €



„Aus Freude am Leben“

**DVD
9,80 €**



„Das große Allgäu-Spiel“

22,90 €

Anreise mit der Bahn,

Ihre Anreise nach Bad Wörishofen mit dem RIT-Fahrschein der Deutschen Bahn*

Gut, günstig, schnell!

Hin- und Rückfahrt in der 2. Klasse ab 58,- €

- **Zugverbindungen und Platzreservierungen** erhalten Sie bei allen Verkaufsstellen der Deutschen Bahn oder telefonisch unter 11861
- **Kuriergepäck** Nicht schleppen, sondern abholen lassen! Bestellung zusammen mit Ihrem RIT-Fahrschein möglich.
- **Allgäu-Schwaben-Takt** Das Taktkonzept der Deutschen Bahn bietet Ihnen stündliche Zugverbindungen von morgens bis spät in die Nacht!

Bahn-Preise Deutschland (Hin- und Rückfahrt) in Euro per Person:

Der RIT-Fahrpreis errechnet sich aus der einfachen Entfernung von Ihrem Abgangsbahnhof nach Bad Wörishofen und gilt für Hin- und Rückfahrt innerhalb eines Monats. Preise gültig vom 1. Nov. 2008 bis 31. Okt. 2009.

RIT-Fahrpreise nach Bad Wörishofen*	2.Klasse	1.Klasse
Stufe 1 Anreise bis 400 km z.B. Frankfurt, Fulda	72,-€ mit BC 58,-€	103,-€ mit BC 88,-€
Stufe 2 Anreise ab 401 km z.B. Köln, Rheinland, Berlin	118,-€ mit BC 101,-€	175,-€ mit BC 161,-€

*Die günstige Anreise mit dem RIT-Fahrschein bekommen Sie nicht an Ihrem Heimatbahnhof. Sie gilt nur in Verbindung mit einem Aufenthalt in Bad Wörishofen. Buchung und Ausstellung nur über die RIT-Verkaufsstelle in Bad Wörishofen. Bitte fragen Sie Ihren Gastgeber nach dem Antragsformular.

Ihr Vorteil:

- Freie Zugwahl, inkl. ICE/IC/EC Berechtigung
- Fahrschein 1 Monat gültig
- Beliebige Rückfahrt innerhalb eines Monats
- Keine Wochenendbindung
- BahnCard-Ermäßigung BC



mit dem Auto,

... von **Westen oder Norden** über BAB A8 und A7 Stuttgart-Ulm-Memmingen, Ausfahrt Memmingen Nord, weiter über die A96 in Richtung München bis Ausfahrt Bad Wörishofen

... von **Nordosten** über BAB A9 Nürnberg-München, Kreuz München-Nord auf die A99, weiter A96 Richtung Lindau bis Ausfahrt Bad Wörishofen

... von **Osten** über BAB A8 München-Salzburg A96 bis Ausfahrt Bad Wörishofen

... von **Süden** über Lindau A96 oder über Füssen B16.

mit dem Bus,

Mit dem Bus Express kommen Sie bequem aus ganz Deutschland ans Ziel. Details finden Sie auch im Internet unter www.bad-woerishofen.de oder www.wohlfuehlhotels.de.

Reiseservice 2008 Bad Wörishofen Express

von	Anreise/Rückreise	Preis Hin- u. Rückfahrt
Stuttgart Ulm	von Februar bis November jeden Samstag Busbahnhof, gegenüber Steig 5 Busbahnhof Steig 9	95,-E 75,-E
Nürnberg Roth Weißenburg	Busbahnhof, Steig 6 Busbahnhof Busbahnhof	105,-E 105,-E 105,-E
Mannheim Karlsruhe	von Februar bis November jeden Sonntag Hauptpost am Bahnhof Busbahnhof hinter dem Hauptbahnhof (Südeingang)	130,-E 110,-E
Nordrhein-Westfalen	Anreise Samstag, Rückreise Sonntag Abholung von zu Hause durch Urlaubs-Transfer von Haus zu Haus. Einfache Fahrt	Preise auf Anfrage
Rheinland	Anreise Donnerstag, Rückreise Freitag	
Schweiz: Bern/Basel/Olten/ Luzern/Zürich/ Winterthur/St. Gallen	Anreise und Rückreise jeden Samstag (Mai bis Okt.)	Preise auf Anfrage

Sämtliche Abholungen erfolgen vom jeweiligen Hauptbahnhof. Der Reiseservice bringt Sie zu Ihrem Hotel und holt Sie dort wieder ab. **Abholungen zu Hause sind leider nicht möglich (außer bei Fahrten durch unsere Reisepartner)!** Alle Preise beinhalten Hin- und Rückreise mit Gepäck für eine Person. Einfache Fahrten können jeweils zum halben Preis gebucht werden.

Stornierungen können kostenfrei bis 14.00 Uhr am jeweiligen Montag vor dem Reisetermin vorgenommen werden. Bei Stornierung bis Freitag vor dem Reisetermin betragen die Stornokosten 50 % vom Reisepreis. Bei Nichtteilnahme an einer Fahrt ohne vorherige Stornierung wird der volle Reisepreis in Rechnung gestellt.

Weitere Termine, individuelle Möglichkeiten, Sonderfahrten und Details über den Reiseservice finden Sie auch im Internet unter www.bad-woerishofen.de oder www.wohlfuehlhotels.de.

Bei ausreichender Beteiligung können wir auch jedes andere von Ihnen gewünschte Ziel anfahren. Auch für Gruppenreisen organisieren wir gerne Ihre Fahrt mit dem Bad Wörishofen-Express. Rufen Sie uns dazu einfach unter (08247) 353300 an!

Stöcklin Reiseservice – Bequem und sicher ans Ferienziel (Schweiz - BW - Schweiz)

Hinfahrt Abfahrt um	Ein- und Ausstiegsort	Rückfahrt Ankunft um	Fahrkosten hin und zurück*	
06.30	Bern, Schützenmatte	19.30	CHF 240,-	140,- E
07.00	Basel, Gartenstrasse	19.15	CHF 240,-	140,- E
07.15	Olten, Bahnhof	18.45	CHF 240,-	140,- E
07.15	Luzern, Inseli	18.45	CHF 240,-	140,- E
07.45	Würenlos, ABR	18.15	CHF 210,-	125,- E
08.15	Zürich, Sihlquai	17.45	CHF 210,-	125,- E
08.30	Kemptthal, ABR	17.15	CHF 210,-	125,- E
08.40	Winterthur, Archplatz	16.45	CHF 210,-	125,- E
08.45	Winterthur, ABR Forrenberg	16.40	CHF 190,-	110,- E
09.30	Zuzwil, ABR Thurau	16.00	CHF 190,-	110,- E
10.10	St. Gallen, Bahnhof	15.45	CHF 160,-	100,- E
10.20	St. Margrethen, ABR	15.30	CHF 160,-	100,- E

Von April bis Oktober fahren wir Sie jeden Samstag von der Schweiz nach Bad Wörishofen und zurück. Ankunft in Bad Wörishofen um ca. 12.00 Uhr, Abfahrt jeweils um ca. 13.30 Uhr. Auskunft und Reservation: Stöcklin Reisen AG, CH-5430 Wettingen, Tel. +41 56 437 29 29 oder www.stoecklin.ch. Auch buchbar über Bad Wörishofen Express

Wir bringen Sie günstig
und bequem nach Bad Wörishofen.

Komm mit

Tel. 08321-671022

eMail: abholservice@komm-mit-reisen.de
www.komm-mit-reisen.de

oder Flugzeug.

In nur zwei Stunden in Ihr gebuchtes Hotelzimmer? Ihre tägliche Fluganreise von Berlin Tegel, Hamburg oder Köln ins Allgäu macht's möglich!

Der AllgäuAirport Memmingen liegt nur 35 km / 25 Fahrminuten von Bad Wörishofen entfernt. Nach Ihrer Ankunft werden Sie bereits erwartet und per ExpressTransfer zu Ihrem Hotel gebracht. **Informationen zur Pauschale mit Flug, Transfers und Hotelauswahl** unter www.bad-woerishofen.de.

Stichpunkt Flugpauschalreisen „Flieg auf Bad Wörishofen“ unter Tel. 08247/3349415 bei travel & more gmbh, Bad Wörishofen.

Informationen für individuelle Fluganreisen und Flugverbindungen nach AllgäuAirport Memmingen (ab 19,99 euro oneway) bei Ihrem Gastgeber oder www.tuifly.com

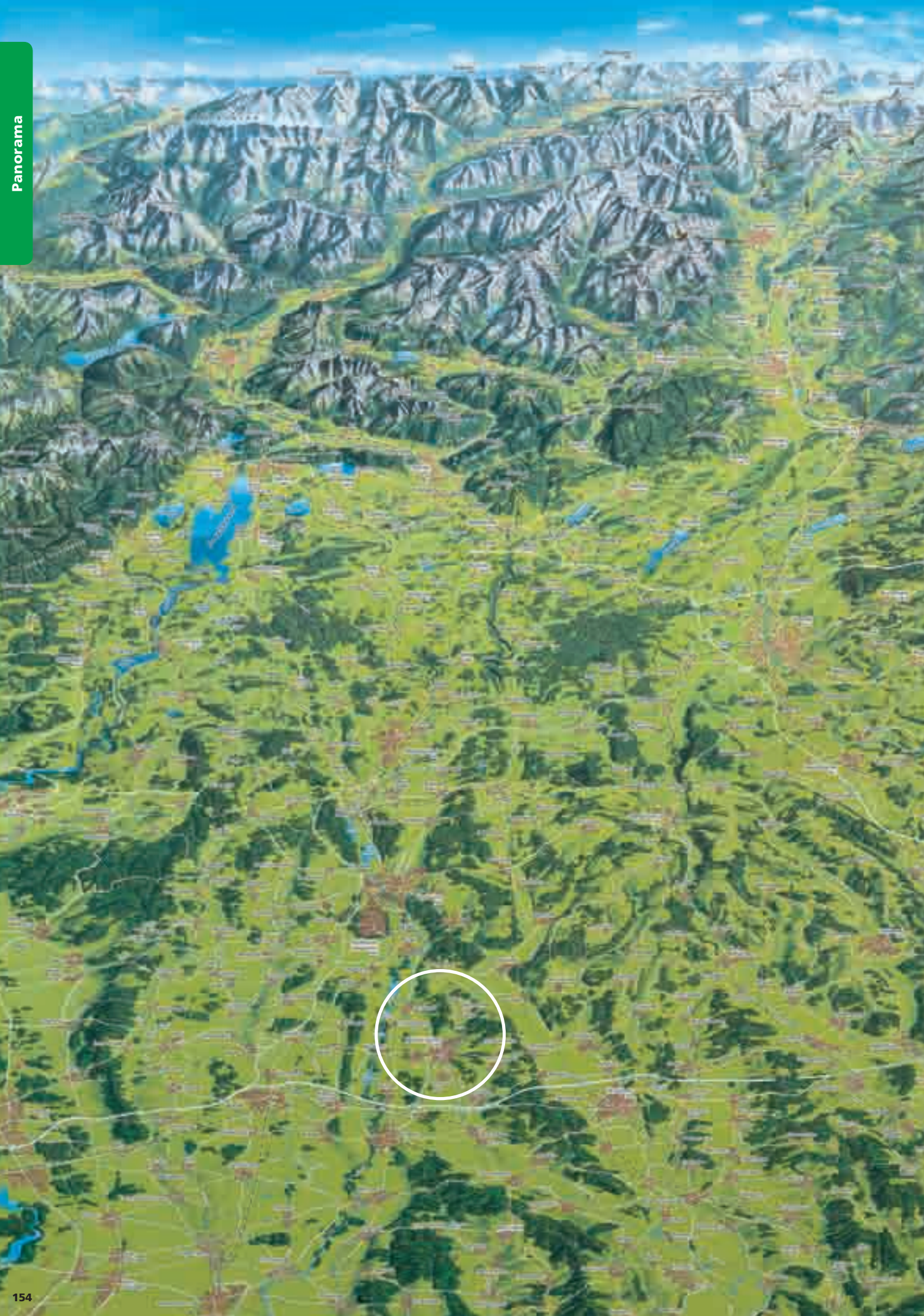


Transfer ab 25 Euro einfach:

www.transferbus.net

Hackspiel Taxi GbR, Tel. 08247-6291

michael.thalheim.airport-transfer@t-online.de
flughafentransfer.holiday@t-online.de





Kur und Urlaub mit Weitblick.

Das Original Kneipp-Heilbad Bad Wörishofen befindet sich am nördlichen Rand des Allgäus, abseits des starken Durchgangsverkehrs – mitten im Kneippland Unterallgäu mit herrlicher Aussicht auf das unvergessliche Alpenpanorama.

Haben Sie Lust bekommen uns kennenzulernen? Bad Wörishofen und das Allgäu bieten Ihnen fast unbegrenzte Möglichkeiten Ihren Aufenthalt erholsam und interessant zu gestalten.

Skyline Park – wirkt sofort!

Der Skylinepark ist das Vergnügungsparadies für alle Jungen und Junggebliebenen! Bei Achterbahn, Riesenrad, Stunts und Events vergeht die Zeit wie im Fluge. Für Familien gibt es kaum etwas besseres! Und wer zwischendrin eine Pause braucht, der besucht den Streichelzoo oder setzt sich in einen der Biergärten. Öffnungszeiten unter: www.skylinepark.de





Therme – Fit und Gesund

Entdecken Sie das Besondere in der Therme Bad Wörishofen! Tauchen Sie ein in das Südseeparadies mit Heilquellwasser gespeistem Thermenparadies, der Sauna-Oase und dem Sport- und Familienbad. Durch die verschiedenen Bereiche entdeckt man bei jedem Besuch wieder etwas Neues. Öffnungszeiten: täglich von 10-22 Uhr.



Reisebedingungen für Pauschalangebote

Sehr geehrter Kunde,

in diesem Reisekatalog/ auf diesen Internetseiten finden Sie Pauschalangebote verschiedener Anbieter aus Bad Wörishofen. Die nachfolgenden Reisebedingungen, um deren aufmerksame Lektüre wir Sie bitten, werden, soweit wirksam einbezogen, Bestandteil des Reisevertrages, den Sie mit dem jeweiligen Anbieter der Pauschale als Reiseveranstalter – nachstehend „RV“ abgekürzt – abschließen. Diese Reisebedingungen gelten ausschließlich für die Pauschalangebote der Anbieter. Sie gelten nicht für Verträge über Beherbergungsleistungen, bzw. deren Vermittlung.

1. Stellung der Kurdirektion Bad Wörishofen

- 1.1. Die Kurdirektion Bad Wörishofen ist ausschließlich der Herausgeber des vorliegenden Katalogs, bzw. redaktionell verantwortlich für die Internetseiten.
- 1.2. Die Kurdirektion ist nicht Reiseveranstalter der Pauschalangebote, soweit sie nicht nach den Grundsätzen des § 651 a Abs. (2) BGB den Anschein erweckt, vertraglich vorgesehene Reiseleistungen in eigener Verantwortung unterbringen. Eine etwaige Haftung der Kurdirektion als Reisevermittler bleibt hiervon unberührt.
- 1.3. Vertragspartner des Gastes als Pauschalreiseveranstalter wird vielmehr im Buchungsfall ausschließlich der zum jeweiligen Pauschalreiseangebot bezeichnete Anbieter.

2. Vertragsschluss

- 2.1. Mit der Buchung (Reiseanmeldung), die mündlich, telefonisch, schriftlich, per Fax, per E-Mail oder über das Internet erfolgen kann, bietet der Kunde dem beim jeweiligen Angebot bezeichnete Anbieter als RV den Abschluss eines Reisevertrages verbindlich an. Grundlage des Angebots sind die Reisebeschreibung, diese Reisebedingungen und alle ergänzenden Informationen in der Buchungsgrundlage (Katalog, Gastgeberverzeichnis, Internet), soweit diese dem Kunden vorliegen.
- 2.2. Im Falle einer elektronischen Übermittlung des Buchungswunsches wird dem Kunden der Eingang seines Buchungswunsches unverzüglich auf elektronischem Weg bestätigt. Diese Eingangsbestätigung stellt noch keine Buchungsbestätigung dar und begründet keinen Anspruch auf Zustandekommen des Reisevertrages entsprechend dem Buchungswunsch des Kunden.
- 2.3. Der Reisevertrag kommt mit der Buchungsbestätigung des RV oder der gegebenenfalls als Reisevermittler eingeschalteten Kurdirektion zustande. Die Buchungsbestätigung bedarf keiner bestimmten Form. Bei oder unverzüglich nach Vertragsschluss erhält der Kunde die schriftliche Ausfertigung der Buchungsbestätigung übermittelt. Eine schriftliche Ausfertigung der Buchungsbestätigung kann unterbleiben, wenn die Buchung des Kunden kürzer als 7 Werktage vor Reisebeginn erfolgt.
- 2.4. Weicht die Buchungsbestätigung von der Buchung des Kunden ab, so liegt ein neues Angebot des RV vor, an welches dieser 10 Tage ab dem Datum der Buchungsbestätigung gebunden ist. Der Vertrag kommt auf der Grundlage dieses geänderten Angebots zu Stande, soweit der Kunde die Annahme dieses Angebots durch ausdrückliche Erklärung, Anzahlung oder Restzahlung erklärt.
- 2.5. Der die Buchung vornehmende Kunde haftet für die vertraglichen Verpflichtungen von Mitreisenden, für die er die Buchung vornimmt, wie für seine eigenen, soweit er eine entsprechende Verpflichtung durch ausdrückliche und gesonderte Erklärung übernommen hat.

3. Leistungen, Leistungsänderungen

- 3.1. Die vom RV geschuldeten Leistungen ergeben sich ausschließlich aus dem Inhalt der Buchungsbestätigung in Verbindung mit der dieser zugrunde liegenden Ausschreibung des jeweiligen Pauschalangebots und nach Maßgabe sämtlicher, in der Buchungsgrundlage enthaltenen Hinweise und Erläuterungen.
- 3.2. Reisevermittler (soweit es sich nicht um die Kurdirektion handelt) und Leistungsträger sind vom RV nicht bevollmächtigt, Zusicherungen zu geben oder Vereinbarungen zu treffen, die über die Reiseausschreibung oder die Buchungsbestätigung hinausgehen oder im Widerspruch dazu stehen oder den bestätigten Inhalt des Reisevertrages abändern.

4. Anzahlung/Restzahlung

- 4.1. Mit Vertragsschluss (Zugang der Buchungsbestätigung) und nach Aushändigung eines Versicherungsscheins nach § 651k BGB ist, soweit dies in

- der Buchungsbestätigung vermerkt ist, eine Anzahlung zu leisten, die auf den Reisepreis angerechnet wird. Sie beträgt 15% des Reisepreises.
- 4.2. Die Restzahlung ist, soweit feststeht, dass die Reise nicht mehr aus den in Ziffer 9. dieser Bedingungen genannten Gründen abgesagt werden kann und der Versicherungsschein übergeben wurde, 3 Wochen vor Reisebeginn zahlungsfällig, falls im Einzelfall kein anderer Zahlungstermin vereinbart ist. Bei Buchungen kürzer als 3 Wochen vor Reisebeginn ist der gesamte Reisepreis sofort zahlungsfällig.
- 4.3. Die Verpflichtung zur Übergabe eines Versicherungsscheines entfällt, wenn
- a) die Reise nicht länger als 24 Stunden dauert, keine Übernachtung einschließt und der Reisepreis € 75,- pro Person nicht übersteigt
 - b) abweichend von Ziffer 4.1 und 4.2, wenn die vereinbarten Reiseleistungen keine Beförderungen von oder zum Reiseort beinhalten und vereinbart ist, dass der gesamte Reisepreis erst am Reise-/Aufenthaltsende an den RV oder die vermittelnde Kurdirektion zu bezahlen ist
- 4.4. Ist der RV zur Erbringung der vertraglichen Leistungen bereit und in der Lage und leistet der Kunde die vereinbarte Anzahlung oder Restzahlung nicht oder nicht vollständig zu den vereinbarten Fälligkeiten, ohne dass ein vertragliches oder gesetzliches Zurückbehaltungsrecht des Kunden besteht, so ist der RV berechtigt, nach Mahnung mit Fristsetzung vom Vertrag zurückzutreten und den Kunden mit Rücktrittskosten gemäß Ziff. 5 dieser Bedingungen zu belasten.

5. Rücktritt durch den Kunden, Umbuchung

- 5.1. Der Kunde kann bis Reisebeginn jederzeit von der Reise zurücktreten. Es wird empfohlen, den Rücktritt zur Vermeidung von Missverständnissen schriftlich zu erklären. Stichtag ist der Eingang der Rücktrittserklärung beim RV.
- 5.2. In jedem Fall des Rücktritts durch den Reiseteilnehmer stehen dem RV Ersatz für die getroffenen Reisevorkkehrungen und die Aufwendungen des RV wie folgt zu, wobei gewöhnlich ersparte Aufwendungen und die gewöhnlich mögliche anderweitige Verwendung von Reiseleistungen berücksichtigt sind:
- a) bis zum 31. Tag vor Reisebeginn 5% des Reisepreises
 - b) vom 30. bis zum 21. Tag vor Reisebeginn 15 % des Reisepreises
 - c) vom 20. bis zum 12. Tag vor Reisebeginn 35 % des Reisepreises
 - d) vom 11. bis zum 03. Tag vor Reisebeginn 50%
 - e) ab dem 3. Tag vor Reisebeginn und bei Nichtanreise 70% des Reisepreises
- 5.3. Der Abschluss einer Reise-Rücktrittskosten-Versicherung wird dringend empfohlen.
- 5.4. Dem Kunden bleibt es vorbehalten, dem RV nachzuweisen, dass ihm keine oder wesentlich geringere Kosten entstanden sind, als die vorstehend festgelegten Pauschalen. In diesem Fall ist der Kunde nur zur Bezahlung der geringeren Kosten verpflichtet.
- 5.5. Dem RV bleibt es vorbehalten, abweichend von den vorstehenden Pauschalen, im Einzelfall eine höhere, konkrete Entschädigung zu fordern, wobei diese dem Kunden konkret zu beziffern und zu belegen ist.
- 5.6. Werden auf Wunsch des Kunden nach Vertragsschluss Änderungen hinsichtlich des Reiseterrains, der Unterkunft, der Verpflegungsart oder sonstiger Leistungen (Umbuchungen) vorgenommen, so kann der RV, ohne dass ein Rechtsanspruch des Kunden auf die Vornahme der Umbuchung besteht und nur, soweit dies überhaupt möglich ist, bis zum 31. Tag vor Reisebeginn ein Umbuchungsentgelt von € 26,- erheben. Spätere Umbuchungen sind nur mit Rücktritt vom Reisevertrag und Neubuchung entsprechend den vorstehenden Rücktrittsbedingungen möglich. Dies gilt nicht für Umbuchungswünsche, die nur geringfügige Kosten verursachen.

6. Obliegenheiten des Reisenden/Kunden, (Mängelanzeige, Kündigung, Ausschlussfrist)

- 6.1. Der Reisende ist verpflichtet, eventuell auftretende Mängel unverzüglich dem RV anzuzeigen und Abhilfe zu verlangen. Ansprüche des Reisenden entfal-

len nur dann nicht, wenn die dem Reisenden obliegende Rüge unverschuldet unterbleibt. Eine Mängelanzeige gegenüber der Kurdirektion oder Beteiligten ist nicht ausreichend.

6.2. Wird die Reise infolge eines Reisemangels erheblich beeinträchtigt oder ist dem Reisenden die Durchführung der infolge eines solchen Mangels aus wichtigen, dem RV erkennbaren Grund nicht zuzumuten, so kann der Reisende den Reisevertrag nach den gesetzlichen Bestimmungen (§ 651e BGB) kündigen. Die Kündigung ist erst zulässig, wenn dem RV eine ihm vom Reisenden bestimmte angemessene Frist hat verstreichen lassen, ohne Abhilfe zu leisten. Der Bestimmung einer Frist bedarf es nicht, wenn die Abhilfe unmöglich ist, oder vom RV verweigert wird oder wenn die sofortige Kündigung der Vertrags durch ein besonderes Interesse des Reisenden gerechtfertigt wird.

6.3. Der Reisende hat Ansprüche wegen nicht vertragsgemäßer Erbringung der Reiseleistungen ausschließlich nach Reiseende innerhalb eines Monats nach dem vertraglich vorgesehenen Rückreisedatum gegenüber dem RV unter der in der Buchungsbestätigung angegebenen Anschrift geltend zu machen. Eine fristwahrende Anmeldung kann nicht bei der Kurdirektion, bzw. bei beteiligten Leistungsträgern erfolgen. Eine schriftliche Geltendmachung wird dringend empfohlen.

7. Besondere Obliegenheiten des Kunden/Reisenden bei Pauschalen mit ärztlichen Leistungen, Kurbehandlungen, Wellness-Angeboten

7.1. Bei Pauschalen, welche ärztliche Leistungen, Kurbehandlungen, Wellnessangebote oder vergleichbare Leistungen beinhalten, obliegt es dem Reisenden, sich vor der Buchung, vor Reiseantritt und vor Inanspruchnahme der Leistungen zu informieren, ob die entsprechende Behandlung oder Leistungen für ihn unter Berücksichtigung seiner persönlichen gesundheitlichen Disposition, insbesondere eventuell bereits bestehender Beschwerden oder Krankheiten, geeignet sind.

7.2. Der RV schuldet diesbezüglich ohne ausdrückliche Vereinbarung keine besondere, insbesondere auf den jeweiligen Reisenden abgestimmte, medizinische Aufklärung oder Belehrung über Folgen, Risiken und Nebenwirkungen solcher Leistungen

7.3. Die vorstehenden Bestimmungen gelten unabhängig davon, ob der RV nur Vermittler solcher Leistungen ist oder ob diese Bestandteil der Reiseleistungen sind.

8. Haftungsbeschränkung

8.1. Die vertragliche Haftung des RV, für Schäden, die nicht Körperschäden sind, ist auf den dreifachen Reisepreis beschränkt, soweit ein Schaden des Reisenden weder vorsätzlich noch grob fahrlässig herbeigeführt oder der RV für einen dem Reisenden entstehenden Schäden allein wegen eines Verschuldens eines Leistungsträgers verantwortlich ist.

8.2. Der RV haftet nicht für Angaben und Leistungsstörungen im Zusammenhang mit Leistungen,

a) die nicht vertraglich vereinbarte Hauptleistungen sind und nicht Bestandteil des Pauschalangebots des RV sind und für den Kunden erkennbar und in der Reiseausschreibung oder der Buchungsbestätigung als Fremdleistung bezeichnet sind, oder

b) während des Aufenthalts als Fremdleistungen lediglich vermittelt werden (z.B. Kur- und Wellnessleistungen, Sportveranstaltungen, Theaterbesuche, Ausstellungen, Ausflüge usw.).

8.3. Soweit Leistungen wie ärztliche Leistungen, Therapieleistungen, Massagen oder sonstige Heilanzeigen oder Dienstleistungen nicht Bestandteil des Pauschalangebots des RV sind und von diesem zusätzlich zur gebuchten Pauschale nach Ziff. 8.2 lediglich vermittelt werden, haftet der RV nicht für Leistungserbringung sowie Personen- oder Sachschäden. Soweit solche Leistungen Bestandteile der Reiseleistungen sind, haftet der RV nicht für einen Heil- oder Kurerfolg.

8.4. Für alle gegen den RV gerichteten Schadensersatzansprüche aus unerlaubter Handlung, die nicht auf Vorsatz oder grober Fahrlässigkeit beruhen, haftet der RV bei Sachschäden bis € 4000; übersteigt der dreifache Reisepreis diese Summe, ist die Haftung für Sachschäden auf die Höhe des dreifachen Reisepreises beschränkt. Diese Haftungshöchstsummen gelten jeweils je Reisenden und Reise.

9. Rücktritt des RV

9.1. Der RV kann, wenn in der Reiseausschreibung für die entsprechende Reise auf eine Mindestteilnehmerzahl hingewiesen wird, beim Nichterreichen einer ausgeschriebenen oder behördlich festgelegten Mindestteilnehmerzahl, bis 3 Wochen vor Reisebeginn vom Reisevertrag zurücktreten.

9.2. In der Buchungsbestätigung werden die Angaben zur Mindestteilnehmerzahl wiederholt oder dort auf die entsprechenden Angaben in der Reiseausschreibung verwiesen.

9.3. Der RV ist verpflichtet, den Kunden unverzüglich nach Eintritt der Voraus-

setzung für die Nichtdurchführung der Reise hiervon in Kenntnis zu setzen und ihm die Rücktrittserklärung unverzüglich zuzuleiten.

9.4. Ergibt sich schon vor Ablauf der in Ziffer 8.1 bezeichneten Frist, dass die Reise nicht durchgeführt wird, so ist der RV verpflichtet, den Rücktritt unverzüglich zu erklären.

9.5. Im Falle des Rücktritts erhält der Kunde den eingezahlten Reisepreis unverzüglich zurück.

10. Kündigung durch den RV

Der RV kann den Reisevertrag ohne Einhaltung einer Frist kündigen, wenn der Kunde ungeachtet einer Abmahnung des RV nachhaltig stört oder wenn er sich in solchem Maß vertragswidrig verhält, dass die sofortige Aufhebung des Vertrages gerechtfertigt ist. Kündigt der RV, so behält er den Anspruch auf den Reisepreis; er muss sich jedoch den Wert der ersparten Aufwendungen sowie diejenigen Vorteile anrechnen lassen, die er aus einer anderweitigen Verwendung der nicht in Anspruch genommenen Leistung erlangt, einschließlich der ihm von den Leistungsträgern gut gebrachten Beträge.

11. Nicht in Anspruch genommene Leistungen

Nimmt der Reisende einzelne Reiseleistungen infolge vorzeitiger Rückreise, wegen Krankheit oder aus anderen, nicht vom RV zu vertretenden Gründen nicht in Anspruch, so besteht kein Anspruch des Reisenden auf anteilige Rückerstattung. Der RV wird sich jedoch, soweit es sich nicht um ganz geringfügige Beträge handelt, bei etwa beteiligten Leistungsträgern um Rückerstattungen bemühen und entsprechende Beträge an den Kunden zurück bezahlen, sobald und soweit sie von den einzelnen Leistungsträgern tatsächlich an den RV zurückerstattet worden sind.

12. Verjährung

Ansprüche des Reisetnehmers gegenüber dem RV, gleich aus welchem Rechtsgrund - jedoch mit Ausnahme der Ansprüche des Kunden aus unerlaubter Handlung - verjähren nach einem Jahr ab dem vertraglich vorgesehenen Rückreisedatum. Schweben zwischen dem Kunden und dem RV Verhandlungen über geltend gemachte Ansprüche oder die den Anspruch begründenden Umstände, so ist die Verjährung gehemmt bis der Reisetnehmer oder der RV die Fortsetzung der Verhandlungen verweigert. Die vorbezeichnete Verjährungsfrist von einem Jahr tritt frühestens 3 Monate nach dem Ende der Hemmung ein.

13. Gerichtsstand

13.1. Auf das gesamte Rechts- und Vertragsverhältnis zwischen dem Kunden und dem RV findet ausschließlich deutsches Recht Anwendung.

13.2. Der Kunde kann den RV nur an dessen Sitz verklagen.

13.3. Für Klagen des RV gegen den Kunden ist der Wohnsitz des Kunden maßgebend. Für Klagen gegen Kunden, die Kaufleute, juristische Personen des Öffentlichen oder privaten Rechts oder Personen sind, die ihren Wohnsitz oder gewöhnlichen Aufenthaltsort im Ausland haben, oder deren Wohnsitz oder gewöhnlicher Aufenthalt im Zeitpunkt der Klageerhebung nicht bekannt ist, wird als Gerichtsstand der Sitz des RV vereinbart.

13.4. Die vorstehenden Bestimmungen gelten nicht, a) wenn und insoweit sich aus vertraglich nicht abdingbaren Bestimmungen internationaler Abkommen, die auf den Reisevertrag zwischen dem Kunden und dem RV anzuwenden sind, etwas anderes zugunsten des Kunden ergibt oder b) wenn und insoweit auf den Reisevertrag anwendbare, nicht abdingbare Bestimmungen im Mitgliedstaat der EU, dem der Kunde angehört, für den Kunden günstiger sind als die nachfolgenden Bestimmungen oder die entsprechenden deutschen Vorschriften.

© Diese Reisebedingungen sind urheberrechtlich geschützt; RA Noll Stuttgart, 2006

Impressum

Herausgeber:	Kurdirektion Bad Wörishofen
Konzept & Gestaltung:	COMEO Werbung PR Event, München
Anzeigenkoordination:	vmm wirtschaftsverlag, Augsburg
Titelfoto:	Daniel von Rützen
Fotos:	Archiv Kurdirektion, Archiv COMEO, W. Pfisterer, Klein&Schneider
Druck:	ADV Augsburger Druck- und Verlagshaus
Stand:	Oktober 2008

Dieses Verzeichnis dient lediglich der Absatzförderung und Information. Aus falschen Angaben oder nicht erfüllten Leistungszusagen des jeweiligen touristischen Anbieters kann keine Schadensersatzpflicht gegenüber dem Ersteller dieses Prospekts abgeleitet werden. Schutzgebühr 1,- Euro Irrtum und Änderungen vorbehalten. Stand 10/2008

WANGERLAND



NORDSEE – DIE GANZE VIELFALT



Summertime.
Zum Sonnenbaden
brauchen Sie nicht
ans Mittelmeer zu
reisen. Es gibt ja das
Wangerland.



Wetterfest.
Das ganze Jahr über
garantiert die
Friesland-Therme
Freizeitspaß für
Jung und Alt.

Paradiesisch.
Als Binnensee ist das
Hooksmeer ein Traumziel
für Wassersportler.



Wasserfest.
In Sachen Segeln,
Surfen, Kiten und
Wasserski ist das
Wangerland schon
lange top.

Abgefahren.
Mit dem Fahrrad
lassen sich
rund 500 km
Radwanderwege
erkunden.



I'm walking
im Nordic (Beach)-Park
14 Strecken
Gesamtlänge 100,8 km



Supercool.
Kids und Kinder
haben im Wangerland
Ferien – und
keine Langeweile.

FRIESISCHE NORDSEE
WANGERLAND
WIESEN, SAND UND MEER

WANGERLAND TOURISTIK GMBH
ZUM HAFEN 3
26434 HORUMERSIEL-SCHILLIG
TEL: 04426 9 87-0, FAX: 04426 98 71 87
INFO@WANGERLAND.DE

WWW.WANGERLAND.DE

Die Nordsee

Raue Schale – weiter Kern.